

ORTSBROSCHÜRE



Gemeinde
Poing

mit den Ortsteilen
Angelbrechting und Grub

Auflage 2023/24

Inhalts- und Branchenverzeichnis

Inhalt

Die Gemeinde Poing

Grußwort des Ersten Bürgermeisters	1
Die geschichtliche Entwicklung von Poing	2 - 5
Gemeindedaten / Rathaus / Bürgermeister	6
Gemeinderat	8 / 9
Gemeindevverwaltung – Organigramm	10
Gemeindevirtschaft	11 - 14
Abfallwirtschaft	14
Was erledige ich wo?	15 - 23
Örtliche Behörden und Einrichtungen	24
Überörtliche Behörden	26 / 27

Leben und Freizeit in Poing

Bildungs- und Lehranstalten	28
Hallenbäder	34
Einrichtungen für Senioren	35
Turn- und Sportstätten	36
Einrichtungen für Kinder und Jugend	37 / 38
Spiel- und Bolzplätze, Freizeiteinrichtungen	38
Kulturelle Einrichtungen	40
Soziale Einrichtungen	41
Soziale und sonstige Hilfen	42 - 46
Ärzte – Apotheken – sonstige Praxen	47 - 50
Gesundheitswesen / Krankenhäuser	52
Kirchen	53
Notare	54
Banken	55
Parteien	56
Vereine – Initiativen – Gruppierungen	57 - 62
Ver- und Entsorgung	63
Notruf-Tafel	64
Impressum	64

Pläne

U- und S-Bahn-Netzplan	30
Straßenverzeichnis	31
Ortsplan	32 / 33
PPA-Plan (Busfahrplan Poing – Pliening – Anzing)	34

Branchen

In der Broschüre vorgestellte Betriebe

Liebe Leserinnen und Leser,

Sie finden hier einen Querschnitt leistungsfähiger Betriebe, Unternehmen, Praxen u. Einrichtungen aus Handel, Handwerk, Gewerbe, Medizin, Beratung, Dienstleistung und Industrie, die sich in dieser Broschüre vorstellen und empfehlen. All diese Betriebe haben die kostenlose Erstellung dieser Broschüre für Sie ermöglicht.

Apotheken	51 / 52	Kinderland	36
ARGE Poing	65	Kulturtage	49
Autohaus	25	Lagerhaus	56
Banken	54 / 55	Lebensmittel	21 / 56
Bauzentrum	7	Möbel / Einrichtung	40
Bestattungen	30 / 54	Optiker	49 / 52
Betreutes Wohnen / Pflegeambulanz	52	Pizzeria	16
Brauerei	21	Rechtsanwältin	27
City Center	45	Sanitär / Heizung	63
Druckerei	40	Sanitätshaus	16
Fahrräder	29	Schilder / Lichtwerbung	62
Fitnessstudios	41 / 56	Stahlgruber	19
Friseur	25	Steuerberater	27 / 66
Gaststätten / Bar / Café	16 / 25	Tanzschule	21
Gewerbeverband	46	Telefon	17
Glaserei	62	Tierärztin	17
Heilpraktiker / Physiotherapie /		Trockenbau	62
Krankengymnastik / Logopädie	49 / 51	Verlag / Werbung	64
Hofladen	56	Versicherungen	63
Hotel	25	Volkshochschule	40
Immobilien	39	Zahnärzte / Kieferorthopädie	51

Liebe Poingerinnen und Poinger,



wir freuen uns, Ihnen die aktualisierte Neuauflage der Ortsbroschüre präsentieren zu dürfen. Sie ist eine umfangreiche Orientierungshilfe für unsere Gemeinde. Im kompakten Format finden Sie hier alles Wissenswerte zu den Bereichen Kinder und Jugend, Senioren, Bildung und Kultur, Freizeit, Sport, Gesundheit und Soziales.

Zudem können Sie Apotheken und medizinische Praxen sowie Kirchen und Vereine nachschlagen und die Kontaktdaten und Öffnungszeiten der wichtigsten Behörden und Ansprechpartner der Gemeindeverwaltung in Erfahrung bringen. Sie werden über die Entwicklung unserer Gemeinde informiert und erfahren, wer für Sie im Gemeinderat tätig ist.

Aktuelle Informationen erhalten Sie auch auf www.poing.de und im kostenfreien Poinger Ortsnachrichtenblatt. Auf der Gemeinde-Homepage finden Sie ebenfalls unseren Veranstaltungskalender und können über den Behördenwegweiser Kontakt zu den Rathausmitarbeitern aufnehmen.

Poing soll Ihnen allen ein Ort sein, an dem Sie sich wohlfühlen. Wenden Sie sich gern jederzeit an uns. Ich wünsche Ihnen im Namen unseres Gemeinderates und der Verwaltung viel Spaß beim Lesen, Stöbern und Nachschlagen.

A handwritten signature in blue ink, appearing to read 'Thomas Stark', written in a cursive style.

Ihr Thomas Stark
Erster Bürgermeister



Unter www.poing.de/ortsbroschuere finden Sie dieses Heft in digitaler Form.

Die geschichtliche Entwicklung Poings bis heute



Wagengrab: Rekonstruktion der Bestattungszeremonie des spätbronzezeitlichen Fürstengrabes

GESCHICHTLICHE ENTWICKLUNG

Poing hat eine mehr als tausendjährige, urkundlich nachweisbare Geschichte. Die Besiedlung des Gemeindegebietes beginnt sogar schon wesentlich früher. Siedlungsfunde belegen, dass hier bereits um das Jahr 3000 v. Chr. Menschen gewohnt haben.

Die zahlreichen Fundstellen, vor allem aber die neuesten Ausgrabungsergebnisse in den ehemaligen Siedlungen und Gräberfeldern, erzählen von einer lückenlosen Besiedlung und weitreichenden Handelsverbindungen seit dem Ende der Jungsteinzeit um 2800 v. Chr.

Mit so ungewöhnlich reichen und wissenschaftlich interessanten Funden, wie z.B. dem spätbronzezeitlichen „Fürstengrab von Poing“ (um 1300 v. Chr.) oder den erst 2004 entdeckten römischen Landgütern, haben sich die archäologischen Funde der letzten Jahrzehnte einen besonderen Platz in der bayerischen Landesgeschichte erobert. Aufgrund der mittelfristigen Bauplanungen wird Poing eine der größten zusammenhängenden archäologisch untersuchten Flächen in Bayern aufweisen können.

Wichtige Ausgrabungen fanden z. B. auf dem ehemaligen Siemens-Gelände, im neuen Ortszentrum und den vor allem nördlich gelegenen Wohngebieten „Am Bergfeld“ statt. Die Bestattungsplätze wie auch die landwirtschaftlich geprägten offenen Siedlungen und befestigten Einzelhöfe der vergangenen Jahrtausende erzählen eine abwechslungsreiche Geschichte hier am östlichen Rand der eiszeitlich geprägten Münchner Schotterebene.

In der Zeit, in der die Römer das Land bis zur Donau besetzt hielten (15 v. Chr. bis Ende des 5. Jahrhunderts), verlief südlich des Ortes eine Heeres- und Handelsstraße. Sie verband Ovilava (Wels in Oberösterreich) mit Augusta Vindelicum (Augsburg). Ein Abzweig der Römerstraße führte zu den römischen Gutshöfen, die bei Bauarbeiten 2004 entdeckt wurden. Das nachgebaute römische Tor, die schützende Palisade, der Töpferofen und der Brunnen im Bauquartier 4 nördlich der Kirchheimer Allee geben einen Einblick in die Zeit zwischen dem 1. und 4. Jahrhundert n. Chr.

NAMENSgebung

Poing gehört zu den alten auf „ing“ endenden Orten altbayerischer Herkunft. Der ursprüngliche Name – Piuuungun – wird von dem Personennamen Piuwo abgeleitet. Die Endsilbe „ingun“ weist auf eine grundherrliche Zugehörigkeit hin und bedeutet so viel wie „bei den Leuten des Piuwo“.

Piuuungun wird erstmals dokumentiert in den Traditionen des Hochstifts Freising zwischen 859 und 875, mit großer Wahrscheinlichkeit 860. In der Folgezeit wandelt sich der Ortsname unter anderem in Biuwingun, Pivingen, Puingen, Pewing und Poying. Seit 1813 gilt endgültig der Ortsname Poing.

ADEL

Im Mittelalter gibt es in Poing einen Ortsadel. Die konkrete Bestätigung findet sich in einer Niederschrift des Klosters Tegernsee aus dem Zeitraum von 1156 bis 1206. Ende des 14. Jahrhunderts ist das Dorf im Besitz ortsfremder adliger Grundherren. 1398 verkauft Graf Chunrat der Preysinger seine Hofmark Pewing an Ulrich Tichtel zu München.

Die geschichtliche Entwicklung Poings bis heute

1406 veräußert die Stadt München diesen Besitz an den Herzog von Bayern-Ingolstadt. Der erstmals 1416 erwähnte Humplmairhof (oder Humplhof) wird herzoglicher Urbarshof. Die fast drei Jahrhunderte andauernde fürstliche Grundherrschaft auf dem Hof endet mit der Schenkung von 1686. Mit einem schriftlichen, am 1. März 1686 datierten Dekret schenkt der Kurfürst Max Emanuel seinem Geheimen Secretario Corbinian Prielmair, in Anerkennung der geleisteten Dienste, den Urbarshof zu Poyen.



Park & Ride Gebäude, Poing Star (Portrait der Gemeinde in einem Graffiti von Daniel Man)

Der „Sitz“ Poing bleibt etwa ein Vierteljahrhundert im Besitz der Familie Prielmayr, danach geht er an Baron von Ruffini über. Mitte des 19. Jahrhunderts wird der ehemalige Urbarshof bzw. „Sitz“ schließlich bäuerliches Eigentum.

GEMEINDEWAPPEN

Die Verflechtung des Ortes mit dem landesherrlichen Haus und der Familie Prielmayr hat sich in der Wappengestaltung für die Gemeinde Poing niedergeschlagen.

Dementsprechend wurden die Wappensymbole „Goldener Sparren“ und „Silberner Stern“ aus dem Familienwappen der Prielmayrs in das Gemeindegewappen übernommen.

Auf die enge Verflechtung mit den bayerischen Herzögen bzw. Kurfürsten weist der von Silber und Blau geteilte Schildfuß hin. Die Feldfarbe Blau gibt in Verbindung mit der Farbe des Sterns nochmals die bayerischen Farben wieder. Die heutige Prielmayrstraße in Poing erinnert ebenfalls an diesen Zusammenhang.

SCHWERE ZEITEN

Die Kriegs- und Notzeiten der bayerischen Lande verschonten auch das damals so abgelegene Poing nicht. So litt der Ort im Landshuter Erbfolgekrieg 1502/1503 und 1505 und besonders ein Jahrhundert später in der Schreckenszeit des Dreißigjährigen Krieges. Damals herrschte, nachdem schon eine Seuche das Land heimgesucht hatte, 1632 und 1634 der Schwarze Tod, die Pest. Auch die Erbfolgekriege des 18. Jahrhunderts brachten Truppendurchzüge, Einquartierungen und andere Härten.

Die Kriege der Neuzeit, besonders die beiden großen Weltkriege 1914 bis 1918 und 1939 bis 1945, forderten von der Bevölkerung Poings ihre Opfer.

Der wirtschaftliche Aufschwung Poings begann mit der Eröffnung der Bahnlinie München-Simbach am 1. Mai 1871. Poing, das früher rein landwirtschaftlich orientiert war, hat in den letzten Jahrzehnten einen grundlegenden Strukturwandel erlebt.

BEVÖLKERUNGSENTWICKLUNG

Die Entwicklung vom rein landwirtschaftlichen Ort zur Wohnsiedlungsgemeinde mit seiner Gewerbeansiedlung veränderte das Ortsbild.

Die Ortsteile Angelbrechting und Grub behielten ihren landwirtschaftlichen Charakter im Wesentlichen bei. Poing selbst ist inzwischen eine attraktive Wohngemeinde mit innovativem Gewerbe. Mittlerweile ist die Gemeinde auf heute über 17.000 Einwohner angewachsen.

Viele große Projekte wurden in den letzten Jahren erfolgreich realisiert. Dazu gehören der Bau einer neuen Grundschule am Bergfeld, der Neubau der Grundschule an der Karl-Sittler-Straße sowie die Errichtung neuer Kindertagesstätten. Außerdem verbinden zwei neue Bahnunterführungen nun den Süden und den Norden Poings optimal miteinander.

Poing ist eine der jüngsten und kinderreichsten Gemeinden in Deutschland. Dies spiegelt sich in unserem großen Angebot an Betreuungseinrichtungen wider: Neben zahlreichen Krippen-, Kindergarten- und Hortplätzen befinden sich in Poing drei Grundschulen, eine Mittelschule, eine

Die geschichtliche Entwicklung Poings bis heute

Realschule sowie ein Sonderpädagogisches Förderzentrum. Das alte Schulgebäude an der Karl-Sittler-Straße aus den 60er-Jahren wurde durch einen Neubau ersetzt, der pünktlich zu Schulbeginn im Herbst 2020 eröffnet wurde.

Das Bestreben der Gemeinde, sich kontinuierlich fortzuentwickeln, zeigt sich unter anderem durch die Planung der Baugebiete entlang der Bergfeldstraße. Die Wohngebiete W 5 (Zauberwinkel) und W 6 (Seewinkel) samt großflächigem Einzelhandel sowie der neuen Grundschule und Kindertagesstätte wurden fertiggestellt. Aktuell wird das Wohngebiet W 7 (Lerchenwinkel) bebaut. Ein großer Teil der bereits entstandenen Doppel- und Reihenhäuser wurde bezogen. Insgesamt werden hier 300 einkommensorientierte Wohnungen entstehen.

VERKEHR UND GEWERBE

Zu den Vorteilen von Poing gehört seine verkehrsgünstige Lage. Poing liegt ca. 21 km östlich der Landeshauptstadt München und ist über die Autobahnen A 94 und A 99 hervorragend an das überörtliche Straßennetz angebunden. Die Entfernung zum Flughafen München beträgt etwa 32 km. Poing ist mit der S-Bahn der Linie S 2 sowie dem kommunalen Bussystem Pliening – Poing – Anzing und den Regionalbuslinien bestens erreichbar.

Poing liegt wirtschaftlich günstig an der Entwicklungssachse München „Neue Messe Riem – Flughafen Franz-Josef Strauß“. Der Gewerbestandort hat einen seit Jahren günstigen Gewerbesteuerhebesatz und eine optimale technische Infrastruktur, insbesondere durch den Anschluss



Ortsmitte

über Glasfaserkabel an ein digitales Hochgeschwindigkeitsnetz. Zahlreiche international tätige Unternehmen haben sich in Poing angesiedelt. Die Gemeinde Poing zählt zu den Kommunen mit den meisten Arbeitsplätzen im Landkreis Ebersberg. Durch die Ansiedlung des Bauzentrums Poing der Messe München im Ortsteil Grub erfuhr der Gewerbestandort Poing eine enorme Attraktivitätssteigerung. Zu dem bestehenden Gewerbegebiet entlang der Gruber Straße und südlich der Bahn hat die Gemeinde Poing in den letzten Jahren im Ortsteil Grub weitere Gewerbeflächen ausgewiesen. Auf einem Areal von ca. 13 ha entstand z.B. das Logistikzentrum eines Mode-Vertriebsunternehmens mit etwa 1.000 Mitarbeitern. Derzeit geplant ist die Ansiedlung eines internationalen Anbieters für Kran- und Hebelösungen an der Gruber Straße auf 12.000 Quadratmetern.

ORTSMITTE UND INFRASTRUKTUR

Alles für den täglichen Bedarf finden Sie in den zwei Einkaufszentren und vielen weiteren Geschäften im Ort. Im neuen Ortszentrum gibt es weitere Geschäfte sowie Gaststätten, Büros und öffentliche Gebäude wie Feuerwehrhaus, VHS und Jugendzentrum. An der S-Bahn-Haltestelle

Poing befindet sich ein Park-and-Ride-Gebäude mit einem Bike-and-Ride-Geschoss mit Fahrradstellplätzen sowie ein Park-and-Ride-Außenparkplatz. Die zum Jahr 2000 neu geschaffene Ortsmitte hat über die Versorgung hinaus eine bedeutende Funktion als Verbindungsglied zwischen „Neu-“ und „Alt-Poing“, zwischen Nord und Süd. Im Zuge der Verlängerung der Anzinger Straße sind neben der Bahnunterführung Ortsmitte, die von wesentlicher ortsgeschichtlicher Bedeutung ist, eine weitere Unterführung zur Verbindung der beiden Ortsteile und ein weiterer Einzelhandel entstanden.

Am Marktplatz befindet sich auch das Seniorenzentrum mit Pflegeeinrichtungen und einem separaten Bereich in unmittelbarer Nähe für betreutes Wohnen. Das Angebot für Senioren umfasst künftig auch eine Senioren-Nachbarschaftshilfe. Eine große Auswahl an Fachärzten, die Sie u.a. in zwei Ärztehäusern finden, kümmert sich um Ihre Gesundheit.

KIRCHEN

In Poing gibt es drei Kirchen: Die herausragende, 2018 geweihte katholische Kirche Seliger Pater Rupert Mayer im neuen Ortszentrum wurde 2019 mit dem



Kirche Seliger Pater Rupert Mayer

Die geschichtliche Entwicklung Poings bis heute

Deutschen Architekturpreis „Große NIKE“ und 2020 mit dem „International Prize for Sacred Architecture Fondazione Frate sole“ ausgezeichnet. Darüber hinaus gibt es die, urkundlich erstmals im Jahr 1052 erwähnte, katholische Pfarrkirche St. Michael sowie die Evangelische Christuskirche mit ihrem 2014 errichteten modernen Glockenturm.

FREIZEIT

Für ein abwechslungsreiches Freizeitangebot sorgen über 80 Vereine, das große Sportzentrum, zahlreiche Spielplätze, mehrere Parkanlagen, der weit über die Gemeindegrenzen hinaus bekannte Wildpark Poing und der Badesee. Der Bergfeldsee wurde 2005 auf einer Fläche von ca. 3,3 ha neben den Wohngebieten erschlossen. Die schöne und ruhige Lage am Ortsrand macht ihn zu einem attraktiven Naherholungsziel für Jung und Alt. Eine Erweiterung dieses Badesees brachte 2011 neben einer größeren Wasser- und Liegefläche auch zusätzliche Angebote für Kinder und Jugendliche. Zwei Beach-Volleyballfelder und ein Wasserspielplatz mit Sandfläche bieten Spaß und Unterhaltung.



Volksfesteinzug

Seit 2012 hat sich das Volksfest im Veranstaltungskalender der Gemeinde dauerhaft etabliert. Es findet jedes Jahr im Juli mit einer Dauer von 10 Tagen auf der

Festwiese am nordöstlichen Rand Poings statt. Der imposante Festeinzug und das Festprogramm ziehen zahlreiche Gäste aus Poing und Umgebung an.

Kunst und Kultur leisten einen wichtigen Beitrag zur Lebensqualität in unserer Gemeinde. Künstler und Kunschtchaffende, Vereine und Initiativen prägen die kulturelle Vielfalt Poings. Zur Förderung von Kunst und Kultur in der Gemeinde und in Anerkennung künstlerischer und kultureller Leistungen vergibt die Gemeinde Poing seit 2021 einen Kulturpreis. Der Kulturpreis Poing wird jährlich vergeben und mit einer Zuwendung dotiert.

Für Lesebegeisterte bietet Poing eine gut bestückte Gemeindebücherei sowie mehrere Literaturhäuser an. Die Gemeindebücherei befindet sich seit 2018 in neuen, modern gestalteten Räumen in der Marktstraße. Das Kinderliteraturhaus mit drei Bücherregalen in Form von Bücherwalen steht auf dem Piratenspielplatz im Poinger Norden. Weitere Kinderliteraturhäuser in Form von Polizeifahrzeugen befinden sich auf dem Polizeispielplatz in Poing-Süd.

Seit 2009 stellt das Bürgerhaus für kommunale Nutzungen und Vereine sowie für das Familienzentrum Räumlichkeiten zur Verfügung. Im gemeindlichen Neubau der Anzinger Straße befinden sich weitere Gemeinderäume.

Mit Fertigstellung des neuen Baubetriebshofes 2008 entstand eine Einrichtung, die den Ansprüchen einer wachsenden Gemeinde hinsichtlich umfassender Pflege- und Unterhaltsarbeiten gerecht wird. Auf einem Areal von 3.840 m² sind die modernen Arbeitsstätten der Mitarbeiter



Badesee

des Baubetriebshofes, Werkstätten sowie die Fahrzeughallen und die Verwaltung untergebracht.

PARTNERSTADT

Im April 2013 ging die Gemeinde Poing mit der kroatischen Stadt Poreč eine Städtefreundschaft ein. Anlässlich des 10-jährigen Jubiläums erinnert seit Sommer 2023 eine Tafel an Poings Kreisverkehr an der Kirchheimer Allee an die Städtefreundschaft. Die Partnerschaft soll von breiten Schichten der Bevölkerung der Gemeinde Poing und ihrem bürgerschaftlichen Engagement sowie von Vereinen, Schulen und Vertretern aus der Kultur getragen werden. Ziel ist eine internationale Verständigung der Bürger in sozialen, kulturellen, sportlichen und vielen weiteren Bereichen des gesellschaftlichen Lebens.



Poreč-Kreisel

Gemeindedaten



Rathaus

Gemeinde Poing: bestehend aus den Ortsteilen Poing, Angelbrechting und Grub

Postleitzahl:	85586
Größe des Gemeindegebietes:	12,92 km ²
Mittlere Ortshöhenlage:	516 m ü. NN
Einwohnerzahl (Stand 30.11.2023):	17.218
Telefonvorwahlnummer für Poing und den Ortsteil Angelbrechting:	08121
für Ortsteil Grub:	089

Rathaus

	Anschrift	Telefon / Fax / E-Mail / Internet
Gemeinde Poing	Rathausstraße 3, 85586 Poing Landkreis Ebersberg Regierungsbezirk Oberbayern	Tel. 97 94-0 Fax 97 94-950 post@poing.de / www.poing.de

Öffnungszeiten der Gemeindeverwaltung:

Montag bis Freitag von 8 bis 12.30 Uhr, Donnerstag zusätzlich von 14 bis 18 Uhr und nach Vereinbarung

Bürgersprechstunde des Ersten Bürgermeisters: nach Vorankündigung im Gemeindeblatt und auf der Homepage oder nach vorheriger telefonischer Vereinbarung

Bürgermeister

Erster Bürgermeister Thomas Stark	parteilos	Rathaus Poing, Rathausstraße 3	97 94-100 buergermeister@poing.de
Zweiter Bürgermeister Reinhard Tonollo	SPD	Blumenstraße 55, Poing	97 18 83 RTonollo@t-online.de
Dritter Bürgermeister Werner Dankesreiter	Bündnis90/Die Grünen	Poing	98 96 50 werner.dankesreiter@t-online.de



AUSSTELLUNG
EIGENHEIM UND GARTEN



Messe München
International
Connecting Global Competence



Bayerns größte Eigenheim- ausstellung!

Eintritt 4,00 €, ermäßigt 2,00 €.
Geöffnet von 10 - 17 Uhr, auch an Sonn-
und Feiertagen, Montag Ruhetag.
www.bauzentrum-poing.de



**BAUZENTRUM
POING**

Bauzentrum Poing: Inspirationen für die Zukunft

Mehrere Generationen unter einem Dach, Büroplätze für Homeoffice, Smart Home: Wer ein Haus baut, der will, dass es seinen persönlichen Vorstellungen entspricht. Das Bauzentrum Poing östlich von München mit seinen mehr als 60 Musterhäusern visualisiert individuelle Eigenheimträume und bietet umfassende Beratung.

Schon seit fast 25 Jahren präsentiert sich das Bauzentrum Poing als Kompetenzzentrum für Bauen und Wohnen. Auf 55.000 Quadratmetern Ausstellungsfläche geben hochwertige Fertig- sowie Architekturhäuser namhafter innovativer Hersteller einen Einblick in die Vielfalt baulicher Möglichkeiten und Wohnformen – und Antworten auf die entscheidenden Zukunftsfragen. Hier finden sich ausgestattete Musterhäuser, die die Themen Smart Building, Energieeffizienz, Nachhaltiges Bauen und die Zukunft des Wohnens vorbildhaft umsetzen.

Dennoch sind dies nur Beispiele. Die Architekten der Hersteller entwerfen Hausmodelle frei nach den individuellen Wünschen der jeweiligen Bauherren und freuen sich auf Ihren Besuch vor Ort!

Starkes Duo: Messe München und Ausstellung Eigenheim & Garten. Das Bauzentrum Poing ist Bayerns größte Eigenheimausstellung und zu gleichen Teilen ein gemeinsames Projekt der Messe München GmbH (Veranstalter) und der Ausstellungsgesellschaft Eigenheim & Garten (Betreiber). Die Messe München ist einer der weltweiten und führenden Messeveranstalter und die Ausstellungsgesellschaft Eigenheim & Garten betreibt die drei deutschlandweit größten Ausstellungen für Fertighäuser an den Standorten Fellbach bei Stuttgart, Bad Vilbel bei Frankfurt und Poing bei München sowie Suhr in der Schweiz. Mit über 200 Musterhäusern in ihren insgesamt vier permanenten Ausstellungen gehört die Ausstellungsgesellschaft zu den größten Betreibern von Musterhausparks in Europa.

Weitere Infos unter:
www.bauzentrum-poing.de



Der Gemeinderat

CSU

Franz Langlechner

Seniorensprecher
Primelweg 5 · Poing
☎ 0160/8 07 51 16
franz@langlechner.de
Bau- und Umweltausschuss



Franziska Langlechner

Primelweg 5 · Poing
☎ 0171/1 75 47 60
franziska@langlechner.de
Rechnungsprüfungsausschuss



Herbert Lanzl

☎ 0176/96 31 23 76
info@i-la.de
Bau- und Umweltausschuss



Michael Lanzl

Jugendsprecher
Hauptstraße 24 · Poing
☎ 0176/82 07 07 84
michi.lanzl@web.de
Haupt- und Finanzausschuss



Veronika Reischl

Schlesierweg 4b · Poing
☎ 0151/11 70 40 00
reischlveronika@gmx.de
Haupt- und Finanzausschuss



Hans Östereicher

Herbststraße 6 · Poing
☎ 08121/7 70 72 57
hans.oestereicher@gmx.de
Haupt- und Finanzausschuss,
Rechnungsprüfungsausschuss



Martin Pfürmann

Edelweißstraße 15 · Poing
☎ 0171/2 01 60 59
pfuermann@icloud.com
Bau- und Umweltausschuss



SPD

Dominik Hohl

Jugendsprecher
Blumenstraße 15 b · Poing
☎ 0176/45 50 68 69
ho_dom@gmx.de
Haupt- und Finanzausschuss



Peter Maier

Seniorensprecher
Anemonenweg 22 · Poing
☎ 08121/7 94 56
pemoco.maier@online.de
Bau- und Umweltausschuss



Christina P. Tarnikas

☎ Tel. 08121/99 96 44
christina.tarnikas@spd-poing.de



Michaela Tonollo

Blumenstraße 55 · Poing
☎ 0151/50 42 58 28
michaelatonollo@t-online.de
Haupt- und Finanzausschuss



Reinhard Tonollo

Zweiter Bürgermeister
Blumenstraße 55 · Poing
☎ 08121/97 18 83
RTonollo@t-online.de
Bau- und Umweltausschuss



Robert Zitzlspurger

Minervaweg 4 · Poing
☎ 0176/97 50 16 41
robert.zitzlspurger@web.de
Rechnungsprüfungsausschuss



Bündnis 90/Die Grünen

Daniel Becker

☎ 08121/7 77 97 27
daniel.becker@gruene-poing.de
Bau- und Umweltausschuss



Werner Dankesreiter

Dritter Bürgermeister
☎ 08121/98 96 50
werner.dankesreiter@t-online.de
Bau- und Umweltausschuss



Yvonne Großmann

Südmährenstraße 27 · Poing
☎ 0179/2 34 48 76
yvonne@d-grossmann.com
Haupt- und Finanzausschuss



Christina Landgraf

☎ 0179/1 41 03 13
christina.landgraf@gruene-poing.de
Haupt- und Finanzausschuss



Sieglinde Pehl

Edelweißstraße 11 · Poing
☎ 08121/7 97 94
Pehl-Poing@t-online.de
Rechnungsprüfungsausschuss



FWG

Matthias Andres

Neufarner Straße 62 · Poing
☎ 08121/83 55
matthias@andres-online.org
Haupt- und Finanzausschuss,
Rechnungsprüfungsausschuss



Valentin Mágori

Schneewittchenstr. 1G · Poing
☎ 0176/30 64 27 09
valentin.magori@fwg-poing.de
Bau- und Umweltausschuss



Günter Scherzl

Prielmayrstraße 9 · Poing
☎ 08121/7 64 04
guenter.scherzl@t-online.de
Haupt- und Finanzausschuss



Bernhard Slawik

Poststraße 8a · Poing
bernhard.slawik@fwg-poing.de
Bau- und Umweltausschuss



FDP

Marc Salih

Schildkrötenweg 20 · Poing
☎ 08121/7 60 04 76
marc.salih@googlemail.com
Bau- und Umweltausschuss

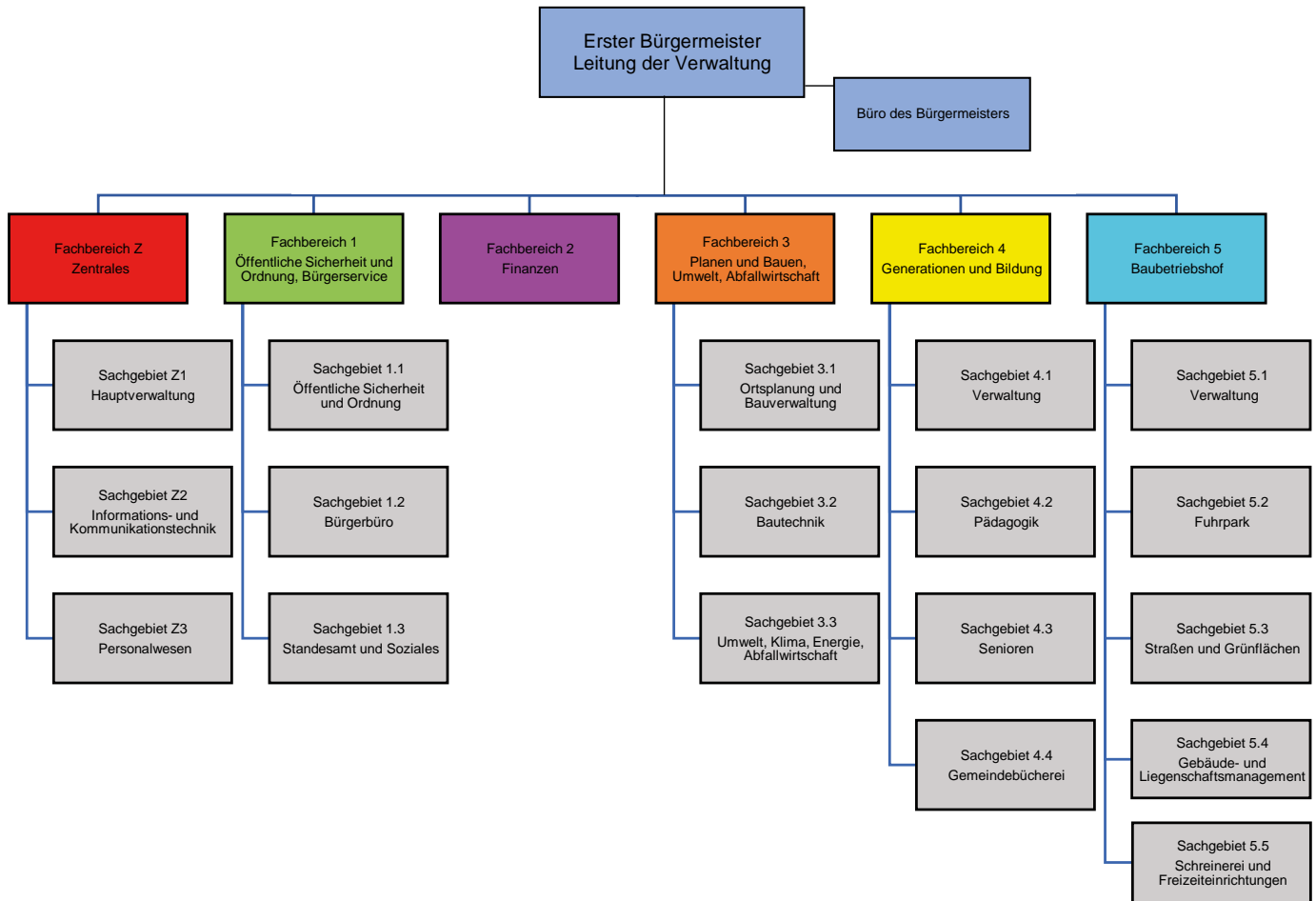


Wolfgang Spieth

Markomannenstraße 6 · Poing
☎ 08121/74 74
WolfgangSpieth@aol.com
Haupt- und Finanzausschuss,
Rechnungsprüfungsausschuss



Gemeindeverwaltung – Organigramm



	zuständig für:	zu finden:	Telefon / E-Mail
Erster Bürgermeister			
	<ul style="list-style-type: none"> • Leitung der Gemeindeverwaltung 	Rathausstraße 3	97 94-100 buergermeister@poing.de
Büro des Bürgermeisters			
	<ul style="list-style-type: none"> • Vorzimmeraufgaben • Controlling • Wirtschaftsförderung • Verwaltungsorganisation • Datenschutz 	Rathausstraße 3	97 94-112 / -113 vorzimmer@poing.de 97 94-127 controlling@poing.de 97 94-111 organisation@poing.de 97 94-111 datenschutz@poing.de
Zentrales - Fachbereich Z			
Hauptverwaltung Sachgebiet Z1	<ul style="list-style-type: none"> • Kommunalrechtliche Grundsatzfragen • Sitzungsdienst • Presseangelegenheiten • Ehrungen und Auszeichnungen • Kulturangelegenheiten • Städtefreundschaft • Öffentlichkeitsarbeit • Ortsnachrichtenblatt • Empfang, Telefonzentrale, Postein- und -ausgang 	Rathausstraße 3	97 94-110 hauptverwaltung@poing.de 97 94-125 kultur@poing.de 97 94-118 / -119 oeffentlichkeitsarbeit@poing.de 97 94-116 nachrichtenblatt@poing.de 97 94-0 post@poing.de
Informations- und Kommunikationstechnik Sachgebiet Z2	<ul style="list-style-type: none"> • Informations- und Kommunikationstechnik Gemeindeverwaltung und kommunale Schulen • Digitalisierung 	Rathausstraße 3	97 94-170 / -171 / -172 / -173 / -174 edv@poing.de 97 94-170 / -175 digitalisierung@poing.de
Personalwesen Sachgebiet Z3	<ul style="list-style-type: none"> • Personalangelegenheiten 	Rathausstraße 3	97 94-180 / -181 / -182 / -185 personal@poing.de

	zuständig für:	zu finden:	Telefon / E-Mail
Sicherheit und Ordnung, Bürgerservice - Fachbereich 1			
Öffentliche Sicherheit und Ordnung Sachgebiet 1.1	<ul style="list-style-type: none"> • Ordnungsamt • Straßenverkehr • ÖPNV • Brand- und Katastrophenschutz • Veranstaltungswesen 	Rathausstraße 3	97 94-130 / -141 / -142 / -143 ordnungsamt@poing.de
Bürgerbüro Sachgebiet 1.2	<ul style="list-style-type: none"> • Einwohnermeldewesen • Pass- und Ausweiswesen • Fischereiwesen • Fundbüro (Fundräder siehe Baubetriebshof) • Gewerbeamt • Wahlen 	Rathausstraße 3	97 94-150 / -151 / -152 / -153 / -154 buergerbuero@poing.de 97 94-150 wahlen@poing.de
Standesamt und Soziales Sachgebiet 1.3	<ul style="list-style-type: none"> • Standesamtswesen • Friedhofsverwaltung • Sozialwesen • Asyl- und Flüchtlingswesen 	Rathausstraße 3	97 94-160 / -161 / -162 standesamt@poing.de soziales@poing.de 9794-162 asyl@poing.de
Finanzen - Fachbereich 2			
	<ul style="list-style-type: none"> • Finanzverwaltung • Gemeindehaushalt • Gemeindekasse • Steuern und Abgaben • Versicherungen 	Rathausstraße 3	97 94-200 finanzen@poing.de 97 94-210 / - 211 kasse@poing.de 97 94-220 / -221 steueramt@poing.de 97 94-201 versicherung@poing.de

	zuständig für:	zu finden:	Telefon / E-Mail
Planen und Bauen, Umwelt, Abfallwirtschaft - Fachbereich 3			
Ortsplanung und Bauverwaltung Sachgebiet 3.1	<ul style="list-style-type: none"> • allgemeine Bauverwaltung • Bauberatung und Bauantrag • Bauleitplanung (Flächennutzungsplan, Bebauungspläne) 	Rathausstraße 4	97 94-300 / -305 / -306 / -307 bauamt@poing.de
Bautechnik Sachgebiet 3.2	<ul style="list-style-type: none"> • Gemeindlicher Hochbau • Gemeindlicher Tiefbau (Straßen) 	Rathausstraße 4	97 94-320 / -321 / -322 technikbauamt@poing.de 97 94-325 / -326 technikbauamt@poing.de
Umwelt, Klima, Energie, Abfallwirtschaft Sachgebiet 3.3	<ul style="list-style-type: none"> • Klimaschutz / Umweltschutz • Energieangelegenheiten • Förderprogramme (gemeindliche) • Baumschutz • Abfallwirtschaft • Wertstoffhof und Wertstoffsammelstellen 	Rathausstraße 4	97 94-340 / -352 umwelt@poing.de 97 94-350 / -351 abfall@poing.de
Generationen und Bildung - Fachbereich 4			
Verwaltung Sachgebiet 4.1	<ul style="list-style-type: none"> • Verwaltung • Kindertagesstätten • Schulwesen • Erwachsenenbildung 	Friedensstraße 3 a	97 94-401 / - 402 / -403 generationen@poing.de
Pädagogik Sachgebiet 4.2	<ul style="list-style-type: none"> • Pädagogik • Jugendsozialarbeit an Schulen • Jugendpflege • Ferienprogramme • Jugendzentrum 	Friedensstraße 3 a	97 94-420 97 94-421 generationen@poing.de 97 94-423 juz@poing.de
Senioren Sachgebiet 4.3	<ul style="list-style-type: none"> • Seniorenangelegenheiten 	Bürgerstraße 1 (Bürgerhaus)	97 94-440 / -441 senioren@poing.de
Gemeindebücherei Sachgebiet 4.4	<ul style="list-style-type: none"> • Bücherei 	Marktstraße 4 b	97 94-940 buecherei@poing.de

Baubetriebshof - Fachbereich 5			
Verwaltung Sachgebiet 5.1	<ul style="list-style-type: none"> • Verwaltung • Fundräder 	Am Hanselbrunn 1	2 23 91-112 / - 124 / -125 bbh-verwaltung@poing.de
Fuhrpark Sachgebiet 5.2	<ul style="list-style-type: none"> • Fuhrparkmanagement 	Am Hanselbrunn 1	2 23 91-121 bbh-fuhrpark@poing.de
Straßen und Grünflächen Sachgebiet 5.3	<ul style="list-style-type: none"> • gemeindliche Grünanlagen und Verkehrsflächen • Regenwasserbeseitigungssystem • Winterdienst (Räum- und Streupflicht Gemeinde) 	Am Hanselbrunn 1	2 23 91-126 / -123 / -115 bbh-strasse-gruen@poing.de
Gebäude- und Liegenschaftsmanagement Sachgebiet 5.4	<ul style="list-style-type: none"> • Gebäude- und Liegenschaftsmanagement (technisches) • Belegung von gemeindlichen Einrichtungen 	Am Hanselbrunn 1	2 23 91-131 / -130 / -113 / -117 bbh-gebaeudemanagement@poing.de
Schreinerei und Freizeiteinrichtungen Sachgebiet 5.5	<ul style="list-style-type: none"> • Schreinerei • Freizeiteinrichtungen • Spielplätze 	Am Hanselbrunn 1	2 23 91-116 bbh-schreiner@poing.de

Abfallwirtschaft

Die Gemeinde erstellt regelmäßig eine aktuelle Müllfibel, die Sie im Sachgebiet 3.3 „Umwelt, Klima, Energie, Abfallwirtschaft“ der Gemeinde Poing erhalten oder unter www.poing.de / Bauen & Umwelt / Abfall & Wertstoffe abrufen können. Ebenso wird auf die regelmäßigen Veröffentlichungen im Gemeindeblatt und auf die Internetseite der Gemeinde Poing hingewiesen.

Wertstoffhof Gruber Straße 57, Poing

Öffnungszeiten: Montag, Dienstag, Mittwoch und Donnerstag 9–12 Uhr und 16–19 Uhr (Sommerzeit) bzw. 15–18 Uhr (Winterzeit)

Freitag 9–12 Uhr und 13–19 Uhr (Sommerzeit) bzw. 9–18 Uhr (Winterzeit)

Samstag 9–18 Uhr

Wertstoffsammelstellen: Alle aktuellen Wertstoffsammelstellen finden Sie im Internet unter www.poing.de / Bauen & Umwelt / Abfall & Wertstoffe. Bitte beachten Sie die Einwurfzeiten werktags von 7–19 Uhr, NICHT an Sonn- und Feiertagen!

Die Gemeinde Poing bietet ihren Bürgerinnen und Bürgern eine kostenlose Energiesprechstunde an. Termine können im Sachgebiet 3.3 „Umwelt, Klima, Energie, Abfallwirtschaft“ vereinbart werden.

Bezeichnung	Amt / Zuständigkeit	Ort	Telefon 08121/ 97 94-Nebenstelle	E-Mail / Internet
A				
Abfallberatung	Abfallwirtschaft	Rathausstraße 4 (EG)	-350 / -351	abfall@poing.de
Adoptionen	Kreisjugendamt (Landratsamt), Eichthalstraße 5, 85560 Ebersberg		08092/8 23-263	www.lra-ebe.de
Amtliche Beglaubigung	Standesamt	Rathaus (EG)	-160 / -161 / -162	standesamt@poing.de
An-, Ab- und Ummeldung	Bürgerbüro	Rathaus (EG)	-150 / -151 / -152 / -153 / -154	buergerbuero@poing.de
Asyl- und Flüchtlingswesen	Asyl- und Flüchtlingswesen	Rathaus (EG)	-162	asyl@poing.de
Aufenthaltsbescheinigung	Bürgerbüro	Rathaus (EG)	-150 / -151 / -152 / -153 / -154	buergerbuero@poing.de
Ausbildungsförderung	Amt für Ausbildungsförderung (Landratsamt), Eichthalstraße 5, 85560 Ebersberg		08092/8 23-0	www.lra-ebe.de
Auskunfts- und Übermittlungssperre	Bürgerbüro	Rathaus (EG)	-150 / -151 / -152 / -153 / -154	buergerbuero@poing.de
Ausländerangelegenheiten	Ausländeramt (Landratsamt), Eichthalstraße 5, 85560 Ebersberg		08092/823-0	www.lra-ebe.de
B				
Bauantrag	Planen und Bauen	Rathausstraße 4 (EG)	-300 / -305	bauamt@poing.de
Bauaufsicht	Bauamt (Landratsamt), Eichthalstraße 5, 85560 Ebersberg		08092/8 23-0	www.lra-ebe.de
Bauberatung	Planen und Bauen	Rathausstraße 4 (EG)	-300 / -305	bauamt@poing.de
Bauleitplanung (Flächennutzungsplan, Bebauungspläne)	Planen und Bauen	Rathausstraße 4 (EG)	-300	bauamt@poing.de
Baumschutz	Umwelt, Klima u. Energie	Rathausstraße 4 (EG)	-340 / -352	umwelt@poing.de
Behindertenangelegenheiten	Behindertenbeauftragte		-920	behindertenbeauftragte@ poing.de
Belegung von gemeindlichen Einrichtungen	Baubetriebshof	Am Hanselbrunn 1	2 23 91-131 / -130 / -113 / -117	bbh-gebaeude management@poing.de
Bestattungswesen	Standesamt	Rathaus (EG)	-161/-160/-162	standesamt@poing.de
Betreuungswesen	Amtsgericht Ebersberg, Bahnhofstraße 19, 85560 Ebersberg		08092/82 53-0	poststelle@ag-ebe.bayern.de
Briefwahlunterlagen	Bürgerbüro	Rathaus (EG)	-150 / -151 / -152 / -153 / -154	wahlen@poing.de
Bussystem PPA (Poing-Pliening-Anzing)	Öffentliche Sicherheit und Ordnung	Rathaus	-130 / -141 / -142 / -143	ordnungsamt@poing.de
Bücherei	Generationen und Bildung	Marktstraße 4 b	-940	www.buecherei-poing.de
Bürgerbegehren / Bürgerentscheide	Bürgerbüro	Rathaus (EG)	-150	wahlen@poing.de
Bürgersprechstunde Bürgermeister	Termin über Vorzimmer	Rathaus (2. OG)	-112	vorzimmer@poing.de
Bürgerstiftung Seniorenzentrum	Controlling	Rathaus	-127	controlling@poing.de
D				
Datenschutz	Büro des Bürgermeisters	Rathaus	-111	datenschutz@poing.de
Digitalisierung	Informations- und Kommunikationstechnik	Rathaus (5. OG)	-170 / -175	digitalisierung@poing.de

Was erledige ich wo?

Bezeichnung	Amt / Zuständigkeit	Ort	Telefon 08121/ 97 94-Nebenstelle	E-Mail / Internet
E				
Ehefähigkeitszeugnis	Standesamt	Rathaus (EG)	-160 / -161	standesamt@poing.de
Eheschließung	Standesamt	Rathaus (EG)	-160 / -161	standesamt@poing.de
Ehrungen und Auszeichnungen	Hauptverwaltung	Rathaus	-110	hauptverwaltung@poing.de
Einbürgerungen	Ausländeramt (Landratsamt), Eichthalstraße 5, 85560 Ebersberg		08092/8 23-0	www.lra-ebe.de
Einzugsermächtigung	Gemeindekasse	Rathaus (1. OG)	-210 / -211	kasse@poing.de
Energieangelegenheiten	Umwelt, Klima und Energie	Rathausstraße 4 (EG)	-340 / -352	umwelt@poing.de
Erbschein / Nachlass	Amtsgericht Ebersberg, Bahnhofstraße 19, 85560 Ebersberg		08092/82 53-0	poststelle@ ag-ebe.bayern.de
Erwachsenenbildung	Generationen und Bildung	Friedensstraße 3 a	-401 / -402	generationen@poing.de
Erziehungshilfen	Kreisjugendamt (Landratsamt), Eichthalstraße 5, 85560 Ebersberg		08092/8 23-0	www.lra-ebe.de

M Café
Mainstreet

Breakfast, Coffee & more

Öffnungszeiten:

Mo, Di Ruhetag
Mi-So 7:30-18:00 Uhr

Frühstück, wechselnde Frühstück-Specials
Kaffeespezialitäten, hausgemachte Limonaden, Getränke-Specials
wechselnde Wochenkarte
hausgemachte Kuchen, auch glutenfrei und vegan

Pizzeria
VENEZIA

ORIGINAL STEINOFENPIZZA

Mo-Fr 11:00-14:30
17:30-22:00

Sa 17:30-22:00

Sonntags Ruhetag

Keltenstraße 14 • 85586 Poing • Tel.: 08151/9866150
www.pizzeriapoingvenezia.de • info@pizzeriapoingvenezia.de



Immer ein
Lächeln für Sie!

migomed
SANITÄTSHÄUSER

UNSER LEISTUNGSSPEKTRUM

Bandagen & Orthesen • Aktive u. passive Schuheinlagen
Produkte für Sport und das Training zu Hause
Barfußschuhe • Kompressionsversorgungen • Alltagshilfen

SANITÄTSHÄUSER

POING CityCenter Alte-Gruber-Str. 4 u. Vauhaus Alte-Gruber-Str. 1
Tel. 08121 / 995 41 88

MARKT SCHWABEN Bahnhofstr. 8, Tel. 08121 / 888 00 83
www.migomed.de

Bezeichnung	Amt / Zuständigkeit	Ort	Telefon 08121/ 97 94-Nebenstelle	E-Mail / Internet
F				
Fahrausweise für Schüler	Jeweilige Schule (siehe Bildungs- und Lehranstalten)			
Fahrerlaubnis (Bestätigung des Antrages)	Bürgerbüro	Rathaus (EG)	-150 / -151 / -152 / -153 / -154	buergerbuero@poing.de
Fairtrade	Umwelt, Klima und Energie	Rathausstraße 4 (EG)	-340	umwelt@poing.de
Familien- und Ferienpässe	Generationen und Bildung	Friedensstraße 3 a	-403	generationen@poing.de
Ferienprogramme	Generationen und Bildung	Friedensstraße 3 a	-421	generationen@poing.de
Feuerbeschau	Öffentliche Sicherheit und Ordnung	Rathaus	-130 / -141 / -142 / -143	ordnungsamt@poing.de
Feuerwerk / Feuerstelle	Öffentliche Sicherheit und Ordnung	Rathaus	-130 / -141 / -142 / -143	ordnungsamt@poing.de
Fischereischein	Bürgerbüro	Rathaus (EG)	-150 / -151 / -152 / -153 / -154	buergerbuero@poing.de
Förderprogramme (gemeindliche)	Umwelt, Klima und Energie	Rathausstraße 4 (EG)	-340	umwelt@poing.de
Friedhofsverwaltung	Standesamt	Rathaus (EG)	-161 / -160 / -162	standesamt@poing.de
Fuhrpark (Baubetriebshof)	Baubetriebshof	Am Hanselbrunn 1	2 23 91-121	bbh-fuhrpark@poing.de
Fundräder	Baubetriebshof	Am Hanselbrunn 1	2 23 91-112 / -124 / -125	bbh-verwaltung@poing.de
Fundsachen	Bürgerbüro	Rathaus (EG)	-150 / -151 / -152 / -153 / -154	buergerbuero@poing.de
Führerscheinerteilung / Führerscheinantrag	Führerscheinstelle (Landratsamt), Kolpingstraße 1, 85560 Ebersberg		08092/8 23-500	fuehrerscheinstelle@lra-ebe.de
Führungszeugnis (Antrag)	Bürgerbüro	Rathaus (EG)	-150 / -151 / -152 / -153 / -154	buergerbuero@poing.de



TELEFON ZELLE

IHR PARTNER FÜR MOBILFUNK, FESTNETZ & INTERNET

UNSERE LEISTUNGEN:

- Mobilfunkverträge
- Festnetz & Internet
- Smartphones & Zubehör
- TV Grundversorgung
- Hardware Reparatur

ÖFFNUNGSZEITEN:

Montag – Freitag 9:30 – 18:30
sowie Samstag 9:30 – 14:00

www.telefonzelle-poing.de
info@telefonzelle-poing.de

Hauptstraße 6, 85586 Poing · Tel: 08121-9998510

Kleintierpraxis

Dr. Silke Beckmann-Müller

Bgm.-Germeier-Str.2 · 85586 Poing **Terminsprechstunden** Mo - Fr 9 - 12 Uhr
Tel. 0 81 21 / 7 88 51 Mo, Di., Do. 16 - 19 Uhr
Fr. 16 - 20 Uhr

www.tierarzt-poing.de



Was erledige ich wo?

Bezeichnung	Amt / Zuständigkeit	Ort	Telefon 08121/ 97 94-Nebenstelle	E-Mail / Internet
G				
Gastkinderregelungen (Kindertagesstätten)	Generationen und Bildung	Friedensstraße 3 a	-401	generationen@poing.de
Gastschulantrag	Jeweilige Schule (siehe Bildungs- und Lehranstalten)			
Gaststättenlaubnis (Antrag)	Bürgerbüro	Rathaus (EG)	-150 / -151 / -152 / -153 / -154	buergerbuero@poing.de
Gebäude- und Liegenschaftsmanagement (technisches)	Baubetriebshof	Am Hanselbrunn 1	2 23 91-131 / -130 / -113 / -117	bbh-gebaeude management@poing.de
Geburtsbeurkundung	Standesamt	Rathaus (EG)	-160 / -161	standesamt@poing.de
Gemeindefinanzen	Finanzen	Rathaus (1. OG)	-200	finanzen@poing.de
Gemeindehaushalt	Finanzen	Rathaus (1. OG)	-200 / -201	finanzen@poing.de
Gemeindlicher Hochbau	Planen und Bauen	Rathausstraße 4 (EG)	-320 / -321 / -322	technikbauamt@poing.de
Gemeindlicher Tiefbau (Straßen)	Planen und Bauen	Rathausstraße 4 (EG)	-325 / -326	technikbauamt@poing.de
Geschirrmobil	Vereinskartell Poing e. V., Markus Hollerith		0151/61 97 99 59	
Gesundheitszeugnis	Gesundheitsamt (Landratsamt), Eichthalstraße 5, 85560 Ebersberg		08092/8 23-0	www.lra-ebe.de
Gewerbean-, -ab- und -ummeldung	Bürgerbüro	Rathaus (EG)	-150 / -151 / -152 / -153 / -154	buergerbuero@poing.de
Gewerberegisterauskunft	Bürgerbüro	Rathaus (EG)	-150 / -151 / -152 / -153 / -154	buergerbuero@poing.de
Gewerbsteuer	Steuern und Abgaben	Rathaus (1. OG)	-220 / -221	steueramt@poing.de
Gewerbezentralregisterauskunft (Antrag)	Bürgerbüro	Rathaus (EG)	-150 / -151 / -152 / -153 / -154	buergerbuero@poing.de
Grundsteuer	Steuern und Abgaben	Rathaus (1. OG)	-220 / -221	steueramt@poing.de
Grundstücksangelegenheiten	Planen und Bauen	Rathausstraße 4 (EG)	-306 / -307	bauamt@poing.de
H				
Haltung von gefährlichen Tieren	Öffentliche Sicherheit und Ordnung	Rathaus	-130 / -141 / -142 / -143	ordnungsamt@poing.de
Hausnummernvergabe	Planen und Bauen	Rathausstraße 4 (EG)	-306 / -307	bauamt@poing.de
Homepage	Öffentlichkeitsarbeit	Rathaus	-119	oeffentlichkeitsarbeit@poing.de
Hunde: An- und Abmeldung	Bürgerbüro	Rathaus (EG)	-150 / -151 / -152 / -153 / -154	buergerbuero@poing.de
Hundehaltung	Öffentliche Sicherheit und Ordnung	Rathaus	-130 / -141 / -142 / -143	ordnungsamt@poing.de
Hundesteuer	Steuern und Abgaben	Rathaus (1. OG)	-220 / -221	steueramt@poing.de
I				
Informations- und Kommunikationstechnik Gemeindeverwaltung und kommunale Schulen	Informations- und Kommunikationstechnik	Rathaus	-170 / -171 / -172 / -173 / -174	edv@poing.de
J				
Jugendbus-Verleih	Baubetriebshof	Am Hanselbrunn 1	2 23 91-112 / -124 / -125	bbh-verwaltung@poing.de
Jugendsozialarbeit an Schulen	Generationen und Bildung	Friedensstraße 3 a	-420	generationen@poing.de



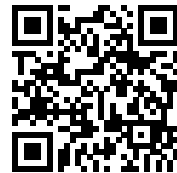
KOMM IN UNSER TEAM

Bewirb dich jetzt

Entdecke spannende Karrieremöglichkeiten bei LKQ STAHLGRUBER. Als Mitglied der weltweit agierenden LKQ-Unternehmensfamilie sind wir führend im Pkw-Teilegroßhandel. Seit über 100 Jahren betreut und beliefert LKQ STAHLGRUBER Kfz-Werkstätten und Großhändler als zuverlässiger Partner.

Erlebe die Vielfalt unserer Ausbildungsberufe, ob in der dynamischen Atmosphäre unserer Zentrale in Poing, in einem unserer 77 Verkaufshäuser oder in unserem pulsierenden Logistikzentrum in Sulzbach-Rosenberg.

Werde Teil unseres Teams – informiere dich unter www.stahlgruber.de/karriere oder scanne den QR-Code jetzt!



LKQ  **STAHLGRUBER**

Was erledige ich wo?

Bezeichnung	Amt / Zuständigkeit	Ort	Telefon 08121/ 97 94-Nebenstelle	E-Mail / Internet
Jugendveranstaltungen	Generationen und Bildung	Friedensstraße 3 a	-421	generationen@poing.de
Jugend- und Sportförderung	Generationen und Bildung	Friedensstraße 3 a	-402	generationen@poing.de
Jugendzentrum	Generationen und Bildung	Friedensstraße 3	-423 / -424	juz@poing.de
K				
Kassenangelegenheiten	Gemeindekasse	Rathaus (1. OG)	-210 / -211	kasse@poing.de
Kfz-Zulassung	Kraftfahrzeugzulassungsstelle (Landratsamt), Kolpingstraße 1, 85560 Ebersberg		08092/8 23-341	zulassung@lra-ebe.de
Kinder-, Jugend- und Familienarbeit	Generationen und Bildung	Friedensstraße 3 a	-420	generationen@poing.de
Kinderreisepass	Bürgerbüro	Rathaus (EG)	-150 / -151 / -152 / -153 / -154	buergerbuero@poing.de
Kindertagesstättenentwicklung	Generationen und Bildung	Friedensstraße 3 a	-401 / -402	generationen@poing.de
Kindertagesstätten-, Schul- und Einrichtungsfinanzierung	Generationen und Bildung	Friedensstraße 3 a	-401 / -402	generationen@poing.de
Kirchenaustritt	Standesamt	Rathaus (EG)	-160 / -161 / 162	standesamt@poing.de
Kircheneintritt	Jeweiliges Pfarramt (siehe Kirchen)			
Klimaschutz	Umwelt, Klima und Energie	Rathausstraße 4 (EG)	-340	umwelt@poing.de
Kommunalrechtliche Grundsatzfragen	Hauptverwaltung	Rathaus	-110	hauptverwaltung@poing.de
Kulturangelegenheiten	Kultur	Rathaus	-125	kultur@poing.de
L				
Lärm (Bezug zu Natur- und Umweltschutz)	Umwelt, Klima und Energie	Rathausstraße 4 (EG)	-340	umwelt@poing.de
Lärmschutzverordnung	Öffentliche Sicherheit und Ordnung	Rathaus	-130 / -141 / -142 / -143	ordnungsamt@poing.de
Lastenrad-Verleih	Umwelt, Klima und Energie	Rathausstraße 4 (EG)	-340 / -352	lastenrad@poing.de
Lebensmittelüberwachung	Veterinäramt und Gesundheitlicher Verbraucherschutz im LRA Ebersberg, Dr.-Wintrich-Straße 66, 85560 Ebersberg		08092/8 23-454	lebensmittelueberwachung@lra-ebe.de
Lebenspartnerschaft	Standesamt	Rathaus (EG)	-160 / -161	standesamt@poing.de
Lohn- und Einkommenssteuererklärungen (Formulare)	Rathaus	Eingangsbereich Infothek		
M				
Märkte / Messen	Öffentliche Sicherheit und Ordnung	Rathaus	-130 / -141 / -142 / -143	ordnungsamt@poing.de
Meldebescheinigung	Bürgerbüro	Rathaus (EG)	-150 / -151 / -152 / -153 / -154	buergerbuero@poing.de
Melderegisterauskunft	Bürgerbüro	Rathaus (EG)	-150 / -151 / -152 / -153 / -154	buergerbuero@poing.de
Mobilfunk	Umwelt, Klima und Energie	Rathausstraße 4 (EG)	-340	umwelt@poing.de
Müllabfuhr	Abfallwirtschaft	Rathausstraße 4 (EG)	-350 / -351	abfall@poing.de
MVV-Ticketverleih	Bürgerbüro	Rathaus (EG)	-150 / -151 / -152 / -153 / -154	mvv-isarcad@poing.de
MVV-Ticketverleih	Generationen und Bildung	Friedensstraße 3 a	-401 / -402 / -403	mvv-isarcad65@poing.de
N				
Nachbeurkundung	Standesamt	Rathaus (EG)	-160 / -161	standesamt@poing.de



**Hellauf
begeistert
von Poing.**



SO VUI ZEIT MUAB SEI.

TANZSCHULE



TRAUMHAFT
TANZEN

Tanzschule Claudius
Henschelring 11
85551 Kirchheim
Tel. 089 - 909 555 00
www.tanzschule-claudius.de


Kugler Feinkost GmbH
Taxetstraße 5
85599 Parsdorf
kugler.de   

**Werden Sie Teil
vom Kugler-Team**



jobs.kugler.de

**Öffnungszeiten
Manufakturverkauf:**
Montag – Freitag
09.00 – 19.00 Uhr
Samstag
09.00 – 16.00 Uhr

Was erledige ich wo?

Bezeichnung	Amt / Zuständigkeit	Ort	Telefon 08121/ 97 94-Nebenstelle	E-Mail / Internet
Namensänderung / Namenserklärung	Standesamt	Rathaus (EG)	-160 / -161	standesamt@poing.de
O				
Obdachlosenunterbringung	Sozialwesen	Rathaus (EG)	-162/-160/-161	soziales@poing.de
Ortsnachrichtenblatt	Öffentlichkeitsarbeit	Rathaus	-116	nachrichtenblatt@poing.de
Öffentliche Sicherheit und Ordnung	Öffentliche Sicherheit und Ordnung	Rathaus	-130 / -141 / -142 / -143	ordnungsamt@poing.de
Öffentlichkeitsarbeit	Öffentlichkeitsarbeit	Rathaus	-118 / -119	oeffentlichkeitsarbeit@poing.de
P				
Parkausweis für Schwerbehinderte	Öffentliche Sicherheit und Ordnung	Rathaus	-130 / -141 / -142 / -143	ordnungsamt@poing.de
Personalangelegenheiten	Personalwesen	Rathaus (3. OG)	-180 / -181 / -182 / -185	personal@poing.de
Personalausweis	Bürgerbüro	Rathaus (EG)	-150 / -151 / -152 / -153 / -154	buergerbuero@poing.de
Personenstandsurkunde	Standesamt	Rathaus (EG)	-160 / -161 / -162	standesamt@poing.de
Pflegekinderdienst	Kreisjugendamt (Landratsamt), Eichthalstraße 5, 85560 Ebersberg		08092/8 23-487 / -229 / -264 / -224	
Pflege und Unterhalt der gemeindlichen Grünanlagen und Verkehrsflächen	Baubetriebshof	Am Hanselbrunn 1	2 23 91-126 / -123 / -115	bbh-strasse-gruen@poing.de
Pflegeversicherungsleistungen	Jeweilige Krankenkasse			
Plakatierung	Öffentliche Sicherheit und Ordnung	Rathaus	-130 / -141 / -142 / -143	ordnungsamt@poing.de
Poing Gutschein	Büro des Bürgermeisters	Rathaus	-111	kontakt@poingutschein.de
Presseanfragen	Hauptverwaltung	Rathaus	-110	hauptverwaltung@poing.de
Presse- und Fotoarchiv	Öffentlichkeitsarbeit	Rathaus	-119	oeffentlichkeitsarbeit@poing.de
R				
Radverkehr	Umwelt, Klima und Energie	Rathausstraße 4 (EG)	-340	umwelt@poing.de
Räum- und Streupflicht (Anlieger)	Planen und Bauen	Rathausstraße 4 (EG)	-306 / -307	bauamt@poing.de
Regenwasser- beseitigungssystem	Baubetriebshof	Am Hanselbrunn 1	2 23 91-126 / -123 / -115	bbh-strasse-gruen@poing.de
Reisepass	Bürgerbüro	Rathaus (EG)	-150 / -151 / -152 / -153 / -154	buergerbuero@poing.de
Rentenangelegenheiten	Sozialwesen	Rathaus (EG)	-162 / -160 / -161	soziales@poing.de
Rundfunkgebührenbefreiung	Sozialwesen	Rathaus (EG)	-160 / -161 / -162	soziales@poing.de
S				
Schulentwicklung und Bildung	Generationen und Bildung	Friedensstraße 3 a	-401 / -402	generationen@poing.de
Schülerbeförderung	Generationen und Bildung	Friedensstraße 3 a	-401	generationen@poing.de
Schmutzwasserbeseitigung	gKu VE München Ost, Blumenstraße 1, Poing		701-0	www.gku-vemo.de
Schwerbehindertenausweis	Sozialwesen	Rathaus (EG)	-160 / -161 / -162	soziales@poing.de
Seniorenangelegenheiten	Generationen und Bildung	Bürgerhaus (Bürgerstraße 1)	-440 / -441	senioren@poing.de
Sitzungsdienst	Sitzungsdienst	Rathaus	-115	sitzung@poing.de
Sondernutzung (Straßen)	Öffentliche Sicherheit und Ordnung	Rathaus	-130 / -141 / -142 / -143	ordnungsamt@poing.de

Bezeichnung	Amt / Zuständigkeit	Ort	Telefon 08121/ 97 94-Nebenstelle	E-Mail / Internet
Sozialhilfeantrag	Sozialwesen	Rathaus (EG)	-162 / -160 / -161	soziales@poing.de
Sozial geförderte Wohnungen	Sozialwesen	Rathaus (EG)	-162 / -160 / -161	soziales@poing.de
Spendenbescheinigung	Gemeindekasse (Rathaus), Jeweiliges Pfarramt (siehe Kirchen), Gemeinnützig anerkannte Vereine (siehe Vereine - Initiativen - Gruppierungen)	Rathaus (1. OG)	-210 / -211	kasse@poing.de
Spielautomaten	Bürgerbüro	Rathaus (EG)	-150 / -151 / -152 / -153 / -154	buergerbuero@poing.de
Spielplätze	Schreinerei und Freizeiteinrichtungen	Am Hanselbrunn 1	2 23 91-116	bbh-schreiner@poing.de
Städtefreundschaft	Kultur	Rathaus	-125	kultur@poing.de
Sterbefallbeurkundung	Standesamt	Rathaus (EG)	-160 / -161	standesamt@poing.de
Straßenbeleuchtung (Mängel)	Planen und Bauen	Rathausstraße 4 (EG)	-306 / -325 / -326	technikbauamt@poing.de
T				
Toilettenwagen	Vereinskartell Poing e. V., Markus Hollerith		0151/61 97 99 59	
U				
Umweltschutz	Umwelt, Klima und Energie	Rathausstraße 4 (EG)	-340	umwelt@poing.de
Unterrichtsnachweise	Industrie- und Handelskammer für München und Oberbayern, Orleansstraße 10-12, 81669 München		089/51 16-0	www.ihk-muenchen.de
V				
Vaterschaftsanerkennung	Standesamt	Rathaus (EG)	-160 / -161	standesamt@poing.de
Veranstaltungsanzeige	Öffentliche Sicherheit und Ordnung	Rathaus	-130 / -141 / -142 / -143	ordnungsamt@poing.de
Verkehrsrechtliche Anordnungen	Öffentliche Sicherheit und Ordnung	Rathaus	-130 / -141 / -142 / -143	ordnungsamt@poing.de
Verwaltungsorganisation	Büro des Bürgermeisters	Rathaus	-111	organisation@poing.de
Veterinäramt	Veterinäramt im LRA Ebersberg, Dr.-Wintrich-Straße 66, 85560 Ebersberg		08092/8 23-454	veterinaeramt@lra-ebe.de
Volksbegehren / Volksentscheide	Bürgerbüro	Rathaus (EG)	-160 / -150	wahlen@poing.de
W				
Waffenrecht	Landratsamt Ebersberg, Eichthalstraße 5, 85560 Ebersberg		08092/8 23-0	www.lra-ebe.de
Wahlen	Bürgerbüro	Rathaus (EG)	-150	wahlen@poing.de
Wasserversorgung	gKu VE München Ost, Blumenstraße 1, Poing		7 01-0	www.gku-vemo.de
Wertstoffsammelstellen / Wertstoffhof	Abfallwirtschaft	Rathausstraße 4 (EG)	-350 / -351	abfall@poing.de
Winterdienst (Räum- und Streupflicht Gemeinde)	Baubetriebshof	Am Hanselbrunn 1	2 23 91-126 / -123 / -115	bbh-strasse-gruen@poing.de
Wirtschaftsförderung	Büro des Bürgermeisters	Rathaus	-111	organisation@poing.de
Wohngeldantrag	Sozialwesen	Rathaus (EG)	-162 / -161 / -160	soziales@poing.de

Örtliche Behörden und Einrichtungen

Bezeichnung	Anschrift	Telefon / Fax	E-Mail / Internet
Polizeiinspektion Poing	Markomannenstraße 24, Poing	99 17-0	pp-obn.poing.pi@polizei.bayern.de
Freiwillige Feuerwehr Poing	Friedensstraße 1, Poing (Feuerwehrgerätehaus)	7 90 14	www.feuerwehr-poing.de
Postagentur (im REWE-Markt)	Am Hanselbrunn 9, Poing (im REWE-Markt)		
Postagentur (im EDEKA-Markt)	Bergfeldstraße 11, Poing (im EDEKA-Markt)	9 77 50 40	www.edeka-pfeilstetter.de
gKu VE München Ost	Blumenstraße 1, Poing	7 01-0	www.gku-vemo.de
Bayerische Staatsgüter Zentrale sowie Versuchs- und Bildungszentrum Rinderhaltung, Staatsgut Grub	Prof.-Zorn-Straße 19, Grub	089/ 6 93 34 42-100 Fax: 089/ 6 93 34 42-109	www.baysg.bayern.de
Tiergesundheitsdienst Bayern e. V.	Senator-Gerauer-Straße 23, Grub	089/90 91-0	www.tgd-bayern.de
Tierzuchtforschung e. V. München, GeneControl GmbH	Senator-Gerauer-Straße 23 a, Grub	089/94 41 96 90	www.genecontrol.de
Bayern-Genetik GmbH	Senator-Gerauer-Straße 19, Grub	089/99 15 20-0	www.bayern-genetik.de
Bauzentrum Poing der Messe München mit Technologiepavillon und Eigenheimausstellung	Senator-Gerauer-Straße 25, Grub	089/99 02 07 60	www.bauzentrum-poing.de



Wildpark Poing



Monopteros im Bergfeldpark



DIE TOP-ADRESSE FÜR IHRE TRAUMFRISUR: Die Profi-Stylisten von UNISON finden gemeinsam mit Ihnen den perfekten Style, der Ihre Persönlichkeit unterstreicht. Lernen Sie uns kennen und freuen Sie sich auf ein besonderes Wohlfühlererlebnis in unserem Salon.

UNISON

HAIRSTYLE AND EDUCATION

Neufarner Str. 12 | 85586 Poing | T +49 (0)8121.82.019 | unisonhair.de



Herzlich Willkommen im Autohaus Markt Schwaben
Ihr kompetenter Partner für Neu- und Gebrauchtfahrzeuge, Service, Kundendienst und Reparatur (alle Marken).

AUTOHAUS
MARKT SCHWABEN



Autohaus Markt Schwaben
Znl. d. Auto Eder GmbH
Poinger Str. 9 | 85570 Markt Schwaben
Tel.: 08121/ 9344 0
www.autohaus-marktschwaben.de

Verkauf:

Mo. - Fr.: 09:00 - 18:00 Uhr
Samstags: 08:30 - 12:30 Uhr

Service:

Mo. - Do.: 07:30 - 17:00 Uhr
Freitags: 07:30 - 15:30 Uhr

FACE
Bar Lounge Club

FEIERABEND DRINK - CLUBBING NIGHT

Say dem Tag gute Nacht

WWW.FACE-BAR.DE | 08121 - 988 140

Dalmatisches Grillrestaurant
Bei Onkel Ivo

DALMATINISCHES GRILLRESTAURANT
"BEI ONKEL IVO"

Geile Portionen,
beste Zutaten,
gute Preise.

WWW.ONKEL-IVO.DE | 08121 - 988 200

HOTEL POINGER HOF

ANKOMMEN UND ENTSPANNEN

Welcome

WWW.POINGER-HOF.DE | 08121 - 988 0

Überörtliche Behörden

Bezeichnung	Anschrift	Telefon / Fax	E-Mail / Internet
Amtsgericht Ebersberg	Bahnhofstraße 19, 85560 Ebersberg	08092/82 53-0	www.justiz.bayern.de
- Grundbuchamt beim Amtsgericht Ebersberg	Bahnhofstraße 21, 85560 Ebersberg	08092/82 53-60	www.justiz.bayern.de
Amt für Digitalisierung, Breitband und Vermessung Ebersberg	Dr.-Wintrich-Straße 7, 85560 Ebersberg	08092/20 99-0 Fax 08092/20 99-160	www.adbv-ebersberg.de
Amt für Ernährung, Landwirtschaft und Forsten Ebersberg-Erding	Wasserburger Straße 2, 85560 Ebersberg	08092/20 99-0 Fax 08122/4 80-1099	www.aelf-ee.bayern.de
DEKRA Automobil GmbH, Prüfstation Ebersberg	Gewerbepark Nord-Ost 3-4, 85560 Ebersberg	08092/8 63 57-0	
Deutsche Rentenversicherung Bayern Süd, Auskunfts- und Beratungsstellen	Thomas-Dehler-Straße 3, 81737 München	0800/1 00 04 80 15	www.deutsche-rentenversicherung-bayernsued.de
Finanzamt Ebersberg	Schloßplatz 1-3, 85560 Ebersberg	08092/2 67-0	poststelle.fa-ebe@finanzamt.bayern.de
Forstrevier Niederseeon	Niederseeon 2, 85665 Moosach	08093/90 51 16	
Führerscheinstelle (Landratsamt)	Kolpingstraße 1, 85560 Ebersberg	08092/823-500 Fax 08092/8 23-339	www.lra-ebe.de
Gewerbeaufsichtsamt	Heßstraße 130, 80797 München	089/21 76-1	vzgaa@reg.ob.bayern.de
Handwerkskammer für München und Oberbayern	Max-Joseph-Straße 4, 80333 München	089/51 19-0	www.hwk-muenchen.de
Industrie- und Handelskammer für München und Oberbayern	Max-Joseph-Straße 2, 80333 München	089/51 16-0	www.ihk-muenchen.de
Jobcenter Ebersberg	Kolpingstraße 1, 85560 Ebersberg	08092/82 56-93	www.jobcenter-ebersberg.de
Kraftfahrzeugzulassungsstelle (Landratsamt)	Kolpingstraße 1, 85560 Ebersberg	08092/8 23-341	www.lra-ebe.de
Kreisjugendring Ebersberg	Bahnhofstraße 12, 85560 Ebersberg	08092/2 10-38	www.kjr-ebe.de
Landgericht München I	Prielmayerstraße 7, 80335 München	089/55 97 03	poststelle@lg-m1.bayern.de
Landgericht München II	Denisstraße 3, 80335 München	089/55 97 04	
Landratsamt Ebersberg und div. Außenstellen	Eichthalstraße 5, 85560 Ebersberg	08092/8 23-0	www.lra-ebe.de
Regierung von Oberbayern	Maximilianstraße 39, 80538 München	089/21 76-0	www.regierung.oberbayern.bayern.de

Bezeichnung	Anschrift	Telefon / Fax	E-Mail / Internet
Staatliches Schulamt im Landkreis Ebersberg	Wasserburger Straße 2, 85560 Ebersberg	08092/8 23-430	www.schulamt-ebe.de
Staatliches Bauamt Rosenheim		08031/3 94-0	www.stbaro.bayern.de
- Fachbereich Straßenbau	Greidererstraße 6, 83022 Rosenheim		
- Fachbereich Hochbau – Amtssitz	Wittelsbacherstraße 11, 83022 Rosenheim		
Straßenmeisterei Ebersberg	Wasserburger Straße 4, 85560 Ebersberg	08092/82 73-0	www.stbaro.bayern.de
Tierkörperbeseitigung – Fa. Berndt GmbH	Hauptstraße 2-4, 85445 Oberding	08122/8 88-80 08	www.berndt-gmbh.de
Tierschutzverein Landkr. Ebersb. e. V.	Gewerbepark Nord-Ost 11, 85560 Ebersberg	08092/2 47 06 46	www.tierschutz-ebersberg.de
- Notfall-Nummer		0174/6 56 73 26	
Tierschutzverein München e. V., - Tierheim München gGmbH	Riemer Straße 270, 81829 München Brukenthalstr. 6, 81829 München	089/92 10 00-0	www.tierschutzverein-muenchen.de
TÜV-SÜD			
- Service-Center Ebersberg	Forstinninger Straße 2-4, 85560 Ebersberg	08092/3 00 94 15	www.tuvsud.com
- Service-Center Parsdorf	Gruber Straße 12, 85599 Parsdorf	089/9 05 06 90-0	www.tuvsud.com
Bayer. Verwaltungsgericht München	Bayerstraße 30, 80335 München	089/51 43-0	
Wasserwirtschaftsamt Rosenheim	Königstraße 19, 83022 Rosenheim	08031/3 05-01	www.wwa-ro.bayern.de
Zentrum Bayern Familie und Soziales	Bayerstraße 32, 80335 München	089/1 89 66-0	www.zbfs.bayern.de

Alexandra Strasser-Lauschke

Rechtsanwältin

Familienrecht · Erbrecht · Arbeitsrecht · Verkehrsrecht

Rosenstraße 1c · 85586 Poing

Tel. 0 81 21 / 2 53 67 54 · Fax 0 81 21 / 2 53 67 55

e-Mail: sl@strasser-lauschke.de

www.strasser-lauschke.de

Flexible Besprechungstermine



KLAUS KASSECKERT

STEUERBERATER

Neufarner Str. 102
85586 Poing/Angelbrechting
www.kasseckert-steuerberater.de

Telefon: +49 8121 77342
Telefax: +49 8121 79742
info@kasseckert-steuerberater.de

Bildungs- und Lehranstalten

Bezeichnung	Anschrift	Telefon / Fax	E-Mail / Internet
Grundschule an der Karl-Sittler-Straße	Rathausstraße 3 a, Poing	9 99 75-0	www.gs-ks.de
Grundschule Am Bergfeld	Gebrüder-Grimm-Straße 2, Poing	2 23 90-0 Fax 2 23 90 15	www.gs-poing-bergfeld.de
Anni-Pickert-Grund- und Mittelschule Poing	Gruber Straße 4, Poing	25 58-0	www.vs-poing.de
Dominik-Brunner-Realschule	Seerosenstraße 13 a, Poing	25 47 89-0	www.home.dbrsp.de
Seerosenschule - Sonderpädagogisches Förderzentrum	Seerosenstraße 19, Poing	77 94-0	www.seerosenschule.de
Lena-Christ-Realschule	Habererweg 17, 85570 Markt Schwaben	22 35-6	www.lena-christ-realschule.de
Franz-Marc-Gymnasium	Rektor-Haushofer-Straße 6, 85570 Markt Schwaben	9 33 50	www.franz-marc-gymnasium.de
Gymnasium Kirchheim bei München	Heimstettner Straße 3, 85551 Kirchheim bei München	089/9 07 78 49-0	www.gymnasium-kirchheim.de
Humboldt-Gymnasium Vaterstetten	Johann-Strauß-Str. 41, 85598 Baldham	08106/36 34-0	www.humboldt-gym.de
Staatliche Realschule Vaterstetten	Neue Poststraße 6, 85598 Baldham	08106/3 66 70	www.rsvaterstetten.de
St.-Emmeram-Realschule Aschheim	Eichendorffstraße 14, 85609 Aschheim	089/9 01 08 26-0	www.rsaschheim.de
VHS Außenstelle Poing	Friedensstraße 5, Poing	08106/35 90 91	www.vhs-vaterstetten.de
VHS Hauptgeschäftsstelle Vaterstetten – Erwachsenenbildung e. V.	Baldhamer Straße 39, 85591 Vaterstetten	08106/35 90 35	www.vhs-vaterstetten.de
Musikschule Vaterstetten e. V.	Baldhamer Straße 39, 85591 Vaterstetten	08106/9 95 49 30	www.musikschule-vaterstetten.de
Kath. Kreisbildungswerk Ebersberg e. V.	Pfarrer-Bauer-Straße 5, 85560 Ebersberg	08092/85 07 90	www.kbw-ebersberg.de

DEIN LOKALES GESCHENK

POING GUTSCHEIN

Alle Infos finden Sie unter www.poingutschein.de



FAHRRAD HEMRICH

— MEISTERBETRIEB —



KTM
BIKE INDUSTRIES

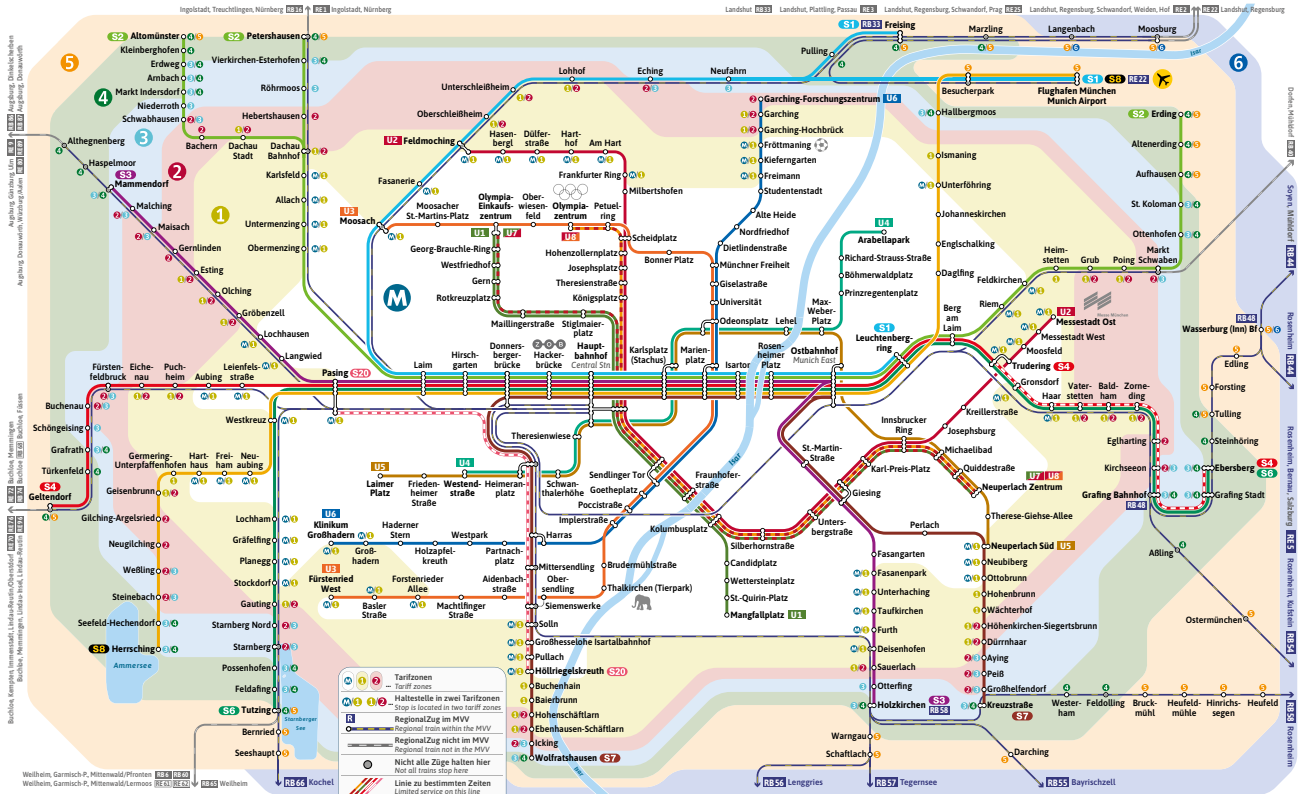
**PREMIUM
STORE**

**BESUCHEN SIE UNS IN ZORNEDING UND LASSEN SIE
SICH INDIVIDUELL & UNVERBINDLICH BERATEN**

GRÖßTE KTM-AUSWAHL IM GESAMTEN MÜNCHNER GEBIET

Georg-Wimmer-Ring 5 · Zorneding · Tel. 08106 29226
info@fahrrad-hemrich.de · www.fahrrad-hemrich.de

ÖFFNUNGSZEITEN:
Mo. geschl. · Di. · Fr. 9 - 12:30 & 13:30 - 18 · Sa. 9 - 12:30



Alle Pläne im MVV online unter mvv-muenchen.de/plaene / You can find all MVV network maps online at mvv-muenchen.de/en

© MVV GmbH | Dezember 2023

Wenn Menschen Menschen brauchen.

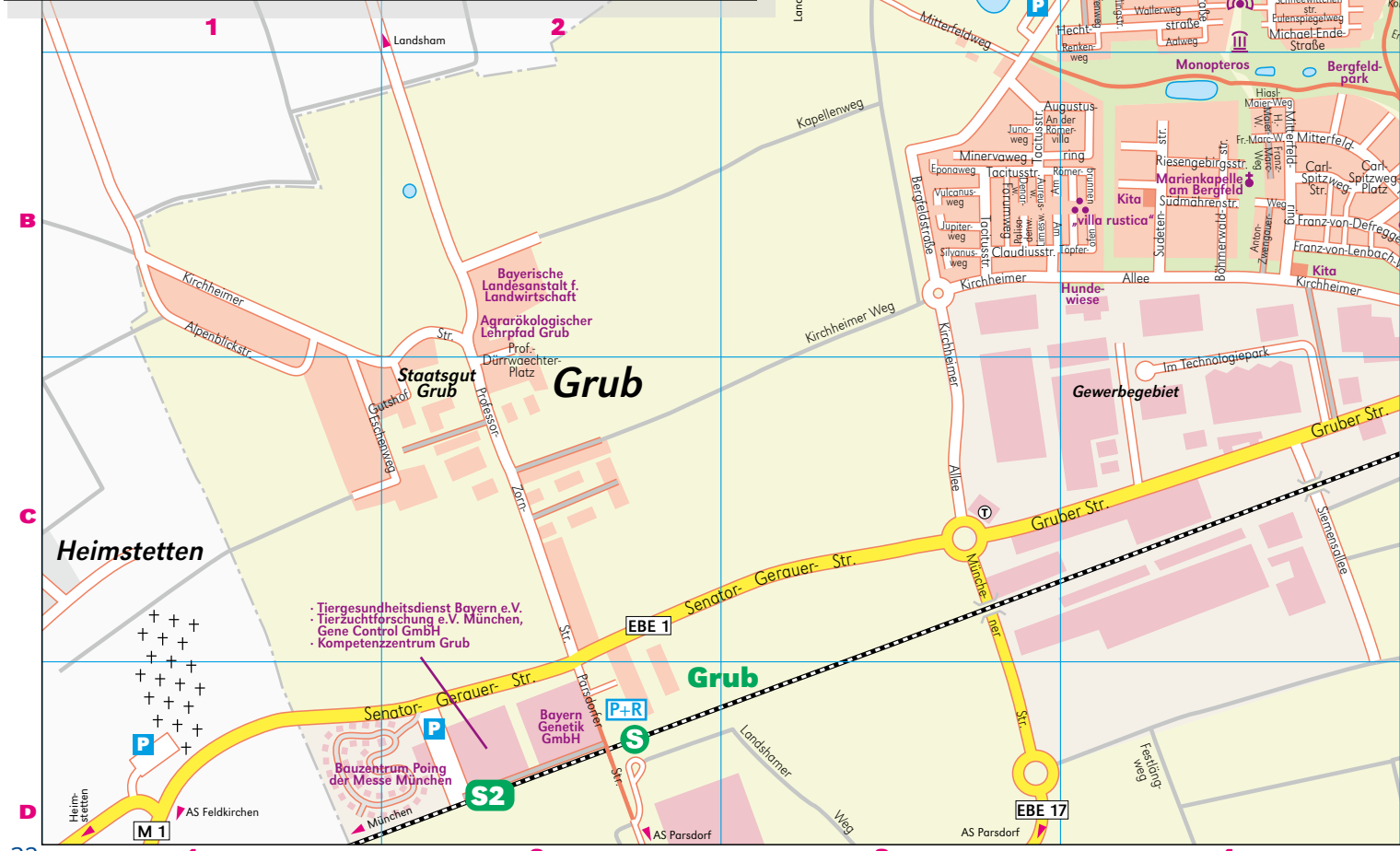
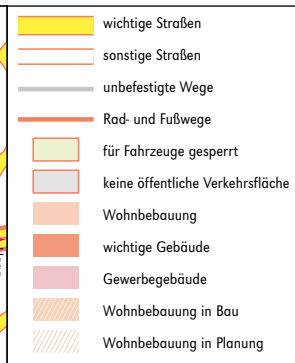
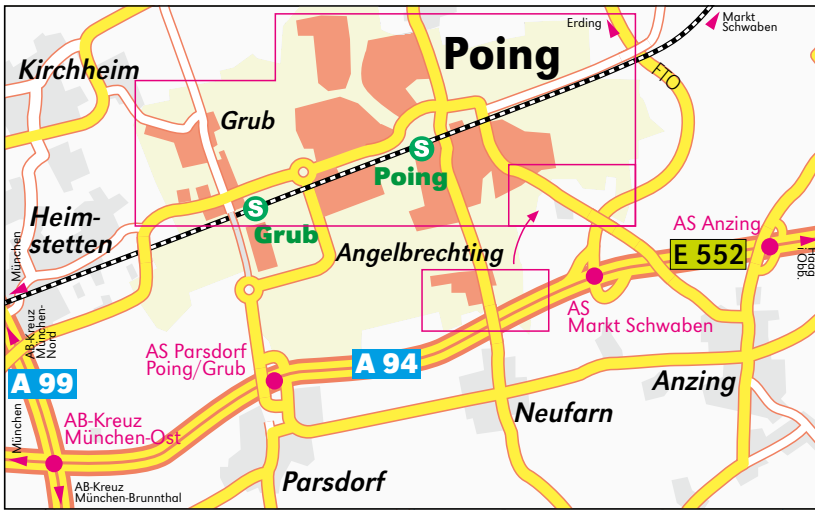
Rund um die Uhr für Sie da:

Grafring 08092 - 23 27 70
 Poing 08121 - 257 50 30
 Vaterstetten 08106 - 303 50 10
 Zorneding 08106 - 379 72 70

Bestattungen
Imhoff

www.bestattungen-imhoff.de

- Aalweg** A 4
Ahornweg C 6
Alemannenstraße C 5
Alpenrosenstraße A 5
Alpspitzstraße C 6/7
Alte Gruber Straße C 5
Am Hanselbrunn B 5/6
Am Römerbrunnen B 3/4
Am Töpferofen B 3/4
An der Römervilla B 3/4
Anemonenweg A 5
Anton-Zwengauer-Weg B 4
Anzinger Straße C 6/7
Arnikaweg A 5
Asterweg A 5
Aufeldweg A 7
Augustusring B 3/4
Aureusweg B 3
Aurikelweg A 5
Auweg B 6/A 7
- Bahnhofstraße** C 5
Bajuwarenstraße C 5
- Bergfeldstraße** A 4 - B 3
Biberstraße A 4
Birkenallee C 6
Blumenstraße A/B 5
Böhmerwaldstraße B 4
Buchenweg C 5
Bgm.-Ametsbichler-Ring C 6
Bgm.-Deffner-Straße C/D 5
Bgm.-Germeier-Straße C 6
Braunkohlchenstraße A 4
Bürgerstraße B 5
Burgunderweg C 5
- Carl-Spitzweg-Platz** B 4
Carl-Spitzweg-Straße B 4
Cheruskerweg C 5
Claudiusstraße B 3
- Dahlienstraße** A 5
Denarweg B 3
Dornröschenstraße A 4
Drosselbartweg A 4
- Eckartstraße** B 6
Edelweißstraße A 5
Eichenweg C 5/6
Elfenweg A 4
Endbacher Feldweg A/B 6
Endbachweg B 5/6/C 6
Entenweg A 4
Enziangasse A 5
Eponaweg B 3
Erikaweg A 5
Eulenspiegelweg A 4
- Fasanenstraße** A 4
Feenweg A 4
Festlängweg D 4
Forellenstraße A 4
Forumweg B 3
Frankenweg C 5
Franz-Marc-Weg B 4
Franz-von-Defregger-Straße B 4/5
Franz-von-Lenbach-Weg B 4/5
Fresiengasse B 5
Friedensstraße B 5
Friesenweg C 5
Froschweg A 4
Frühlingstraße C 5/6
Funkturnweg A/B 6
- Garkofer Holzweg** C/D 7
Gebrüder-Asam-Straße B 5
Gebrüder-Grimm-Straße A 4
Geranienweg B 5
Gladiolenstraße A/B 5
Glockenblumenweg A/B 5
Goldmarieweg A 4
Goldnesselweg A 5
Gotenweg C 5
Graugansstraße A 4
Grazweg B 6
Gruber Straße B 5 - C 3
Gruber-Taxet-Weg C 5 - D 4
- Hauptstraße** C 5/6
Hechtstraße A 4
Herbststraße C 5/6
Hiasl-Maier-Weg B 4
Hirschbergstraße C 7
- Hochfellnstraße C 7
Hofstattweg A 6
Höhenweg A 6
Hohenstaufering D 5
Hohenzollernstraße D 5/6
- Im Technologiepark** C/B 4
Irisweg B 5
- Jasminweg** B 5
Junoweg B 3
Jupiterweg B 3
- Kampenwandstraße** C 6/7
Kapellenweg B 2/3
Karl-Sittler-Straße C 6
Karpfenweg A 4
Keltenstraße C 5
Kiebitzstraße A 4
Kirchheimer Allee B 3/4/5 - C 3
Kirchheimer Weg B 3 - C 2
Kornblumenweg A 5
Kurzer Weg B 7
- Landshamer Weg** D 2/3
Leitenfeldweg D 6
Lerchenstraße A 4
Libellenweg A 4
Lilienweg A 5
Limesweg B 3
Lindacher Straße C 7
Lindacher Weg C 7/8
- Margeritenstraße** A/B 5
Markomannenstraße C/D 5
Marktstraße B 5
Merlinweg A 4
Michael-Ende-Straße A 4
Minervaweg B 3
Mitterfeldring B 4/5
Mitterfeldweg A/B 3
Mohnblumenweg A 5
Münchener Straße C/D 3
- Narzissenweg** A 5
Nelkenweg A 5
Neufarner Straße C 5 - D 6
Nibelungenweg C 5
- Osterfeldweg** B 6
- Palisadenweg** B 3
Parksiedlung C 6
Parkweg C 6
Parsdorfer Weg D 4/5
Petunienweg A 5
Pfarrhofweg C 6
Plieninger Straße A/B/C 5
Poinger Weg D 5
Poststraße C 5/6
Prielmayrstraße C 6
Primelweg A 5
- Rathausstraße** C 6
Rebhuhnstraße A 4
Renkenweg A 4
Riesengebirgsstraße B 4
Ringstraße D 6
Römerstraße C/D 5
Rosenstraße A 5
Rotkäppchenstraße A 4
Rübezahweg A 4
- Saiblingstraße** A 4
Salamanderstraße A 4
Schildkrötenweg A 4
Schlesierweg C 5
Schneewittchenstraße A 4
Schulstraße C/D 6
Schwabener Straße B 6/7 - A 8
Schwabenstrassl B 7-8 / A 8
Schwanenstraße A 4
Schwedenweg C 5
Seerosenstraße B 5
Siemensallee C 4
Silvanusweg B 3
Sommerstraße C 6
Sommerholzfeldweg C/D 6
Stahlgruber Wohnpark C 7
Sterntalerweg A 4
Storchenweg A 4
Sudetenstraße B 4
Südmährenstraße B 4
Sultenstraße C 7
- Tacitusstraße** B 3
Teichhuhnstraße A 4
Tulpenweg A 5
- Veilchenweg** A 5
Vulcanusweg B 3
- Waldstraße** C/D 6
- Wallbergstraße** C 7
Wallerweg A 4
Wasserläuferweg A 4
Watzmannstraße B/C 6 - C 7
Welfenstraße C/D 5
Wendelsteinstraße C 7
Westring A 5
Wikingerstraße C 5
Wildparkstraße B 6/7
Wilhelm-Hauff-Straße A 4
Wittelsbacherstraße D 5/6
- Zanderweg** A 4
Zugspitzstraße C 7
- OT Angelbrechting**
Bergstraße
Dorfstraße
- Hartgassenweg**
Hochfeldweg
- Mittlerer Weg**
Neufarner Straße
Poinger Weg
- OT Grub**
Alpenblickstraße B/C 1
Eschenweg C 1/2
Gutshof C 1/2
Kirchheimer Straße B 1/2
Parsdorfer Straße D 2
Prof.-Dürnwächter-Platz B/C 2
Professor-Zorn-Straße C 2
Senator-Gerauer-Straße C 3 - D 1
- Stand: 10-2023



PPA-Plan (Busfahrplan Poing – Pliening – Anzing)



Hallenbäder

Bezeichnung	Anschrift	Telefon / Fax	E-Mail / Internet
Hallenbad Markt Schwaben (mit Sauna)	Herzog-Ludwig-Straße 37, 85570 Markt Schwaben	4 08 30	
Weitere Informationen sowie die genauen Öffnungszeiten erfahren Sie unter www.markt-schwaben.de / kulturell & aktiv / Sport & Erholung / Hallenbad & Sauna			
Hallenbad Vaterstetten	Hans-Luft-Weg 8, 85591 Vaterstetten	08106/ 3 67 11 27	
Weitere Informationen sowie die genauen Öffnungszeiten erfahren Sie unter www.vaterstetten.de / Leben & Freizeit / Hallenbad			

Bezeichnung	Anschrift	Telefon / Fax	E-Mail / Internet
Gemeinde Poing, Seniorenbüro Nach Terminvereinbarung sind persönliche Gespräche im Seniorenbüro in der Bürgerstraße 1 sowie bei einem Hausbesuch möglich. Sprechzeiten: Dienstag: 9–12 Uhr, Donnerstag: 14–16 Uhr sowie nach Vereinbarung	Bürgerstraße 1 (Bürgerhaus), 1. OG (Fahrstuhl vorhanden)	97 94-440 (Herr Sterker) 97 94-441 (Frau Bachmann)	senioren@poing.de
„Offener Treff“ , Kooperation Sachgebiet Senioren mit dem ZiM vom Familienzentrum Poing e.V. einmal pro Monat (Termin siehe Presse und Homepage)	Café des Zentrums in der Mitte (ZiM), Bürgerstraße 1 Poing	97 94-440 97 94-441	senioren@poing.de
Seniorenachmittag Mittwochs: 14–16 Uhr	Anzinger Straße 1, Aufenthaltsraum	97 94-440 97 94-441	senioren@poing.de
Seniorenzentrum Poing (Pflegerstern Seniorenservice gGmbH) - Einrichtungsleitung / Belegung - Stellvertretung / Pflege	Marktstraße 7, Poing	256-0 251-401 251-411	www.pflegersterngmbh.de hl-poing@pflegersterngmbh.de pdl-poing@pflegersterngmbh.de
Seniorencafé (Pflegerstern Seniorenservice gGmbH) Täglich geöffnet von 14–17 Uhr	Marktstraße 7, Poing	256-149	
Beratungsstelle für Senioren / Betreutes Wohnen zu Hause / Wohnen mit Service Sprechzeiten: Montag, Mittwoch, Freitag: 9:30–12:30 Uhr und nach Vereinbarung	Marktstraße 5b, Poing	256-256 Fax: 256-444	bwzh-poing@pflegersterngmbh.de
Ambulanter Pflegedienst (Pflegerstern Seniorenservice gGmbH)	Marktstraße 4b, Poing	256-299	pflegedienst-poing@pflegersterngmbh.de
MG Pflegeambulanz Gisela Mautner	Bgm.-Germeier-Straße 2, Poing	91 21 26 oder 0171/81 47 630	www.pflegeambulanz-mautner.de
Pflegeambulanz Richard Mautner	Schwanenstraße 27d, Poing	4 76 77 36 oder 0176/22 60 61 10	www.pflegeambulanz-richard-mautner.de
Nachbarschaftshilfe Poing e.V. (Ansprechpartner: Oliver Westphalen)	Max-Mannheimer-Bürgerhaus, Bürgerstraße 1, Poing	0173/4 31 09 81	www.deine-nbh-poing.de

Turn- und Sportstätten

Bezeichnung	Anschrift	Telefon / Fax	E-Mail / Internet
Sport-, Freizeit- und Erholungszentrum der Gemeinde mit Rasenplätzen, Leichtathletikanlage, Kunstrasen-Allwetterplatz, Streetballanlage, DFB-Minispielplatz, Dreifachturnhalle, Kraftraum, Kegelbahnen und Trimm-Dich-Pfad	Plieninger Straße 20-24, Poing	2 23 91-130 (Belegung)	bbh-gebaedemanagement@poing.de
Mehrzweckhallen / Turnhallen - in der Grundschule an der Karl-Sittler-Straße	Rathausstraße 3 a, Poing	2 23 91-130 (Belegung)	bbh-gebaedemanagement@poing.de
- in der Grundschule am Bergfeld	Gebrüder-Grimm-Straße 2, Poing	2 23 91-130 (Belegung)	bbh-gebaedemanagement@poing.de
- in der Dominik-Brunner-Realschule	Seerosenstraße 13 a, Poing	0152/22 97 60 26 (Hausmeister) 2 23 91-130 (Belegung)	bbh-gebaedemanagement@poing.de
Tennisplätze des Tennisclubs TC Rot-Weiß Poing e. V.	Endbachweg 32, Poing	7 85 26	www.tc-rw-poing.de
Schützenheim des Schützenvereins Hubertus Poing e. V.	Friedensstraße 1 a, Poing	4 76 88 57 und 0172/8 92 52 03	www.hubertus-poing.de



Wir sind für Ihre Kinder da!

Mit mehr als 25-jähriger Erfahrung sind wir **Träger von Kindertagesstätten** (davon 6 im Poinger Gemeindegebiet) und **Kooperationspartner für Ganztagsklassen** von Schulen in Poing und im Landkreis Erding. Auch **Ferienbetreuungsangebote** gehören zu unserem Portfolio. Über **eigene Küchen** versorgen wir unsere Kinder mit **kindgerechtem, täglich frisch zubereiteten Essen**.

Lernen Sie uns und unsere Einrichtungen kennen! Einen ersten Eindruck erhalten Sie unter **www.kinderland-plus.de**

Kinderland PLUS gGmbH • Margeritenstr. 9 • 85886 Poing • Tel. 08121 / 250 88 - 0



Einrichtungen für Kinder und Jugend

Bezeichnung	Anschrift	Telefon / Fax	E-Mail / Internet
Fachbereich 4 Gemeinde Poing - Generationen und Bildung	Friedensstraße 3 a, Poing	97 94-401 / -402 / -403	generationen@poing.de
Jugendsozialarbeit an den Grundschulen			
- Grundschule Am Bergfeld	Gebrüder-Grimm-Straße 2, Poing	2 23 90 18	jas.gs-ab@poing.de
Jugendsozialarbeit an der Mittelschule			
- Anni-Pickert-Mittelschule	Gruber Straße 4, Poing	25 58 13	jas-ms@poing.de
Schulsozialarbeit an den Grundschulen			
- Anni-Pickert-Grundschule	Derzeit unbesetzt		
- Grundschule an der Karl-Sittler-Straße	Rathausstraße 3 a, Poing	9 99 75-18	schulsozialarbeit@gs-ks.de
Jugendzentrum der Gemeinde Poing	Friedensstraße 3, Poing	97 94-423 / -424	juz@poing.de
Katholischer Kindergarten am Endbachweg	Endbachweg 12, Poing	8 21 12	https://kita-verbund-poing-anzing-forstinning.de/endbachweg/
Katholischer Kindergarten am Bergfeld	Gebrüder-Asam-Straße 4, Poing	7 31 18	https://kita-verbund-poing-anzing-forstinning.de/bergfeld/
AWO Kreisverband Ebersberg e. V.	Herzog-Ludwig-Straße 20, 85570 Markt Schwaben (Verw.)	93 34-0	www.awo-kv-ebe.de
- AWO Kindergarten an der Blumenstraße	Blumenstraße 69, Poing	7 39 69	kiga.poing@awo-kv-ebe.de
- AWO Kinderhaus Poing	Birkenallee 6, Poing	8 15 09	kinderhaus.poing@awo-kv-ebe.de
- AWO Jakl-Geißel-Kinderhort	Schulstraße 31 a, Poing	7 63 65	hort.poing@awo-kv-ebe.de
Waldkindergarten Poinger Wurzelkinder e. V.	Schulstraße 24 a, Poing (Verw.) Lindacher Weg (Standort)		www.waldkindergarten-poing.de
Kinderland PLUS gGmbH	Margeritenstraße 9, Poing (Verw.)	2 50 88-0	www.kinderland-plus.de
- Kindertagesstätte Kinderland Fresien-gasse (Kinderkrippe, Kindergarten, Kinderhort)	Fresien-gasse 1, Poing	91 26-20	www.kinderland-fresien-gasse.de
- Kindertagesstätte Kinderland Kirchheimer Allee (Kinderkrippe, Kindergarten)	Kirchheimer Allee 19, Poing	9 80 65-43	www.kinderland-kirchheimerallee.de
- Kindertagesstätte Kinderland Seerosenstraße (Kindergarten, Intensivvorschule, Kinderhort, Ganztagsklassen-Anschlussbetreuung)	Seerosenstraße 19, Poing	42 88 44	www.kinderland-seerosenstrasse.de
- Kindertagesstätte Kinderland Seewinkel (Kinderkrippe, Kindergarten, Kinderhort)	Gebrüder-Grimm-Straße 2 a, Poing	9 77 42-20	www.kinderland-seewinkel.de
- Kindertagesstätte Kinderhaus Sudetenstraße Little Feet – big steps (Kinderkrippe, bilingualer Kindergarten)	Sudetenstraße 1, Poing Sudetenstraße 1, Poing	8 84 09-142 8 84 09-142	www.littlefeet-bigsteps.de
- Kindertagesstätte Kinderhaus Sudetenstraße Kleine Hände – große Taten (Kinderkrippe, Kindergarten)	Sudetenstraße 3, Poing	8 84 09-142	www.kleinehaende-grossetaten.de

Einrichtungen für Kinder und Jugend

Bezeichnung	Anschrift	Telefon / Fax	E-Mail / Internet
Familienzentrum Poing e. V.	Gebrüder-Grimm-Straße 4, Poing (Verwaltung)	2 50 70 70	info@kita-faz-poing.de www.kita-familienzentrum-poing.de
- Kindertagesstätte Zauberwinkel 1 (Krippe und Kindergarten)	Gebrüder-Grimm-Straße 4, Poing	2 50 70 70	
- Kindertagesstätte Zauberwinkel 2 (Krippe, Kindergarten und Hort)	Gebrüder-Grimm-Straße 2 b, Poing	2 50 70 739	
- Kindertagesstätte Seerose (Hort und SchuWiDu)	Seerosenstraße 15, Poing	9 75 62 30	
- Miniclub im Zentrum in der Mitte	Bürgerstraße 1, Poing		www.familienzentrum-poing.de
Kolpingfamilie Poing e. V. OGTS, Mensa und Mittagsbetreuung	Friedensstraße 1, Poing (Geschäftsstelle)	7 70 90 23	www.kolpingpoing.de
Evangelische Jugend Poing – z. Hd. Pfarramt	Gebrüder-Asam-Straße 6, Poing	97 17 36	www.christuskirche-poing.de/ gemeindeleben/jugend-und- konfirmanden
Waldorfkindergarten Neufarn	Schulstraße 16, 85567 Neufarn	089/9 03 65 42	www.waldorf-neufarn.de
Denk mit! Kita Poing	Bergfeldstraße 19, Poing	089/51 26 68 671	www.denk-mit.de

Spiel- und Bolzplätze, Freizeiteinrichtungen

Bezeichnung	Anschrift	Telefon / Fax	E-Mail / Internet
Bergfeldsee	An der Bergfeldstraße, Poing		
Parkanlagen	Bergfeldpark (Grünzug Am Bergfeld), Poing Reuterpark (Waldstraße), Poing		
Pumptrack	Endbachweg 32, Poing		
Skateboardbahn	Am Hanselbrunn, Poing Grünzug am "Monopteros" (Bergfeldpark)		
Spiel- und Bolzplätze	Unter www.poing.de / Leben & Freizeit / Sport, Freizeit und Erholung und unter maps.poing.de finden Sie eine Auflistung aller Spiel- und Bolzplätze mit den jeweiligen Standorten.		
Trimm-Dich-Pfad	Station 1: am Sportpark Station 2: im Bergfeldpark (Höhe Michael-Ende-Straße) Station 3: im Bergfeldpark (hinter Bushaltestelle "Bergfeldsee")		
Wildpark Poing	Wildparkstraße 32, Poing	8 06 17	www.wildpark-poing.de



Zeitlos gut!

Um den Wert einer Immobilie langfristig zu sichern, sind umfangreiches Fachwissen und Erfahrung nötig. Wir verwalten seit 85 Jahren Immobilien aller Art in München und ganz Bayern. Profitieren auch Sie von unserem Know-how, wir beraten Sie gerne.

Weitere Informationen unter
Tel. 089.27274-400 oder auf www.suedhausbau.de

Vertrauen erleben

SÜD
HAUS
BAU

Kulturelle Einrichtungen

Bezeichnung	Anschrift	Telefon / Fax	E-Mail / Internet
Gemeindebücherei Poing Öffnungszeiten: Nähere Informationen zur Bücherei finden Sie auch unter www.buecherei-poing.de .	Marktstraße 4 b, Poing Montag, Dienstag u. Donnerstag 15–19 Uhr Mittwoch 10–12 Uhr und 15–20 Uhr Freitag 10–15 Uhr	97 94-940	buecherei@poing.de
Kulturelles der Gemeinde Poing Kulturelle Veranstaltungen, Ausstellungen, Konzerte, Lesungen, Lange Nächte der Kultur, Literaturhaus, Gedenkfeiern, Städtefreundschaft, Bilder- und Vitrinenausstellungen im Rathaus (fortwährende Ausstellung, Wechsel der Objekte ca. halbjährlich) Vielfältige kulturelle Veranstaltungen der örtlichen Vereine finden Sie aktuell auf unserer Homepage unter www.poing.de / Leben & Freizeit / Veranstaltungskalender sowie im Gemeindeblatt Poing und in der Tagespresse.	Rathausstraße 3, Poing	97 94-125	kultur@poing.de




vhs Vaterstetten e.V. vor Ort in Poing
Mehr als 2.500 Kurse warten auf Sie !
 Friedensstraße 5 | 85586 Poing | Tel. 0 81 06 / 35 90 91
www.vhs-vaterstetten.de




KOMPETENTER PARTNER FÜR IHR DRUCKPROJEKT

OFFSETDRUCK/DIGITALDRUCK Geschäftsausstattung (Briefpapier, Visitenkarten, ...) Gemeindeblätter Flyer, Plakate Hochzeitszeitungen ...	WERBETECHNIK Werbeplänen, Schilder Roll-Ups/L-Banner ...
WERBEARTIKEL/TEXTILDROCK Luftballons, Kugelschreiber Vereinskleidung, Firmenkleidung ...	

→ Einfach online bestellen
im Shop von Ortmaier Druck:




Birnbachstraße 2 · 84160 Frontenhausen
 Telefon 0 87 32 / 92 10-0 · www.ortmaier-druck.de
www.flyerpara.de



**SCHREINEREI
FINAUER** G M B H

Küchen
Möbelbau
Wohnen

Möbelmanufaktur
seit 1920 in Anzing



www.schreinerei-finauer.de



08121-3585

Bezeichnung	Anschrift	Telefon / Fax	E-Mail / Internet
Caritas Zentrum Ebersberg	Bahnhofstraße 1, 85567 Grafing	08092/2 32 41-0	www.caritas-ebersberg.de
Caritas Zentrum Ebersberg, Ambulante Pflege und Betreuung	Bahnhofstraße 1, 85567 Grafing	08092/2 32 41-15	www.caritas-ebersberg.de
Laden ohne Grenzen (OstEuropaHilfe e.V.) Geöffnet: Dienstag 16–18 Uhr, Fr. 15–18 Uhr	Lisa Demmer, Gruber Straße 46, Poing	0151/50 14 56 59	www.oeh-poing.de
Poinger Tafel / Poinger helfen Poingern Lebensmittelausgabe für Bedürftige jeden Mittwoch von 10–11 Uhr im Evangelischen Pfarrzentrum, Gebrüder-Asam-Straße 6, Poing	Christine Bloch	0177/6 93 52 19	www.poinger-tafel.de
Kinder Second Hand (Familienzentrum Poing e. V.) Verkauf: Jeden Montag, Mittwoch und Freitag von 15–17 Uhr, Annahme: Jeden Mittwoch von 15–17 Uhr (außer 1 Monat vor Beginn des Schlussverkaufes). An schulfreien Tagen und in den Schulferien geschlossen.	Eva-Maria Siegel-Persichini Bürgerstraße 3, Poing	8 27 22	www.familienzentrum-poing.de
Zentrum in der Mitte (Familienzentrum Poing e.V.)	Sylvie Schramm, Bürgerstraße 1, Poing	7 17 71	www.familienzentrum-poing.de

V-itness
Fitness erleben

TAGE MIT EINEM DURCHHÄNGER SIND DIE BESTEN!

Das Fitnesserlebnis in Poing
AUF 1.300 QM

- › Smartes Fitnessprogramm mit EGYM
- › Bessere Beweglichkeit mit FLEXX
- › Orthopädischer Reha-Sport
- › Immunsystem stärken
- › Sauna & Entspannung
- › Hygiene & Sauberkeit

V-itness Betriebsgesellschaft
Alte Gruber Straße 1
85586 Poing

08121 99 55 0 55

www.v-itness.de
info@vitness-poing.de

Kostenloses Probetraining:
www.v-itness.de/probetraining

Soziale und sonstige Hilfen

Bezeichnung	Anschrift	Telefon / Fax	E-Mail / Internet
Asyl- und Flüchtlingswesen der Gemeinde Poing	Rathausstraße 3, Poing	97 94-162	asyl@poing.de
Anonyme Alkoholiker	Landwehrstraße 9, 80336 München	089/55 56 85	www.anonyme-alkoholiker.de
Anonyme Aids-Beratung		08092/8 23-383	gesundheitsamt@lra-ebe.de
Beratungsstellen für Schwangerschaftsfragen:			
- Gesundheitsamt	Eichthalstraße 5, 85560 Ebersberg	08092/8 23-566	www.schwanger-in-ebersberg.de
- Gesundheitsreferat der Landeshauptstadt München	Bayerstraße 28 a, 80335 München	089/23 34 78 71	muenchen.de/schwangerenberatung
- Evangelisches Beratungszentrum München e. V.	Landwehrstraße 15 (Rückgebäude), 80336 München und Echardinger Straße 63, 81671 München	089/5 90 48-150 Fax 089/5 90 48-204	www.ebz-muenchen.de
- Beratung für Schwangere und junge Familien (Sozialdienst katholischer Frauen München e.V.)	Dachauer Straße 48, 80335 München	089/55 98 12 27	schwangerenberatung@skf-muenchen.de
- Außenstelle Riem	Werner-Eckert-Straße 11, 81829 München	089/94 38 01 42-0	schwangerenberatung-riem@skf-muenchen.de
- PRO FAMILIA	Türkenstraße 103, 80799 München	089/3 30 08 40	www.profamilia.de
- Staatl. anerkannte Schwangerschaftsberatung u. Familienberatung Ismaning	Reichenbachstr. 1, 85737 Ismaning	089/6 93 14 93-40 und -41	www.familienberatung-ismaning.de
- DONUM VITAE in Bayern e. V., Außenstelle Poing	Bürgerstraße 1, Poing	089/32 70 84 60	www.haar.donum-vitae-bayern.de
	Außensprechstunden im LRA Ebersberg – Gesundheitsamt jeden Mittwoch von 9–12 Uhr, nur nach vorheriger tel. Terminvereinbarung unter 089/6 93 14 93-40 oder -41		
	Sprechstunde jeden Dienstag von 9.30–13.30 Uhr und nach telefon. Vereinbarung		
Betreuungsstelle im Landratsamt Ebersberg		08092/8 23-361 / -362 / -367	betreuungsstelle@lra-ebe.de
- Vorsorgeberatung		08092/8 23-563	vorsorgeberatung@lra-ebe.de
Betreuungsverein Brücke Landkreis Ebersberg		08092/3 07 29 19	info@bruecke-landkreis-ebersberg.de

Bezeichnung	Anschrift	Telefon / Fax	E-Mail / Internet
Caritas-Zentrum , Außenstelle Markt Schwaben	Färbergasse 32, 85570 Markt Schwaben	22 07-0 / 08092/23 24 10	www.caritasebersberg.de
- Caritas-Sozialstation: Ambulante Kranken- und Altenpflege		22 07-11 / 08092/23 24 115	
- Beratungsstelle für Eltern, Kinder und Jugendliche		22 07-14 und -15 / 08092/23 24 130	
- Fachambulanz für Suchterkrankungen		08092/2 32 41 50	
- Soziale Beratung		22 07-13 / 08092/23 24 10	
- Unterstützungsangebote im Alter		22 07-10	
Caritas "SorgLos" Kontakt- und Begegnungsstätte am Urteilbach	Bahnhofstraße 1, 85567 Grafing (Mo.-Do. 9-16 Uhr, Fr. 9-14 Uhr)	08092/ 8 50 31 40	kub-ebe@caritasmuenchen.org
PARITÄTISCHER Wohlfahrtsverband , Landesverband Bayern e. V., Bezirksverband Oberbayern	Charles-de-Gaulle-Straße 4, 81737 München	089/30 61 11 33	https://oberbayern.paritaet-bayern.de
Der Kinderschutzbund Kreisverband Ebersberg e. V.	Von-Feury-Straße 10, 85560 Ebersberg	08092/8 46 46	www.kinderschutzbund-ebersberg.de
Dorfhelferinnenstation	Wasserburger Straße 2, 85560 Ebersberg	08092/26 96-0	
Ehe-, Familien- und Lebensberatung der Erzdiözese München und Freising , Beratungsstelle Ebersberg	Sieghartstraße 27, 85560 Ebersberg	08092/2 22 18	www.erzbistum-muenchen.de/ eheberatung-oberbayern
Ehe-, Familien- und Lebensberatungsstelle des ev. Diakonievereins Markt Schwaben e. V.	Frau Maria Buchberger-Cocuzza, Loderergasse 4, 85570 Markt Schwaben	0157/ 37 31 16 74	
Evang. Beratungszentrum München e. V. (Ehe-, Partnerschafts-, Familien- u. Lebensberatung; Schwangerschaftsberatung; PIBS-Psychologische Beratung für Schüler*innen, Eltern u. Lehrkräfte)	Echardinger Straße 63, 81671 München	089/5 90 48-0 Fax: 089 /5 90 48-290	mail@ebz-muenchen.de
Beratungsstelle Frauennotruf bei häuslicher und sexualisierter Gewalt	Bahnhofstraße 13a, 85560 Ebersberg	08092/8 81 10	www.frauennotruf-ebersberg.de
Christophorus Hospizverein im Landkreis Ebersberg e. V.	Ignaz-Perner-Straße 9, 85560 Ebersberg	08092/25 69 85	www.hospizverein-ebersberg.de
Maschinen- und Betriebshilfsring Ebersberg / München-Ost e. V. (Landwirte)	Wasserburger Straße 2, 85560 Ebersberg	08092/26 96-0	www.mr-ebe.de

Soziale und sonstige Hilfen

Bezeichnung	Anschrift	Telefon / Fax	E-Mail / Internet
Mieterverein des Landkreises Ebersberg e. V. (Beratung kostenfrei und vertraulich)	Lederergasse 12, 85567 Grafing	08092/3 12 69	Mieterverein.Ebersberg@t-online.de
Schuldner- und Insolvenzberatung für den Landkreis Ebersberg	Bgm.-Müller-Straße 1 b, 85560 Ebersberg	08092/2 32 10-20 und -21	schube-ebersberg@sd-obb.de
Suchtberatung im Landkreis:			
- Gesundheitsamt	Eichthalstraße 5, 85560 Ebersberg	08092/8 23-539 und -565	suchtberatung@lra-ebe.de
- Sucht Hotline München (SHM) e. V.		089/28 28 22	
- Fachambulanz für Suchterkrankungen	Bahnhofstraße 1, 85567 Grafing	08092/ 2 32 41 50	fachambulanz-ebe@caritasmuenchen.org
- Außenstelle Fachambulanz für Suchterkrankungen	Färbergasse 32, 85570 Markt Schwaben	22 07-16 und -17	fachambulanz-ebe@caritasmuenchen.org
- Kreuzbund Markt Schwaben	Frau Jenny Klein	0179/4 89 06 03	www.kreuzbund-muenchen.de
Telefonseelsorge		0800/1 11 01 11 (kostenlos)	www.telefonseelsorge.de
Online-Seelsorge (Beratung per Chat oder Mail)			https://online.telefonseelsorge.de
Nummer gegen Kummer			www.nummergegenkummer.de
- Kinder- und Jugendtelefon		116 111 (anonym + kostenlos)	
- Online-Beratung			www.nummergegenkummer.de/ online-beratung
- Elterntelefon		0800/1 11 05 50 (anonym + kostenlos)	
WEISSER RING e. V. , Außenstelle Ebersberg	Herr Martin Ache	0151/55 16 46 66	www.ebersberg-bayern-sued.weisser-ring.de; ache.martin@mail.weisser-ring.de
- Opfertelefon		116 006 (bundesweit, anonym + kostenlos)	
Jugendmigrationsdienst Ebersberg	Herr Wolfgang Guhl, Bgm.-Müller-Straße 1 b, 85560 Ebersberg	0176/28 45 72 84	www.jugendmigrationsdienste.de/jmd/ebersberg
Behindertenbeauftragte der Gemeinde Poing		97 94-920	behindertenbeauftragte@poing.de

CityCenter Poing

HIER BEKOMME ICH ALLES!

Alte Gruber Straße 2-6 · 85586 Poing

Direkt an der S2 und 500 Parkplätze im Parkhaus

Esselbacher
BIOMARKT



vinzenzmurr



BUCHLADEN POING



BATTO
VIET FOOD | FINE & GOOD



HERZAPOTHEKE
Im CityCenter

Ristorante
La Piazzetta
Caffè Bar

KIND
HÖRGERÄTE



NOVO
BARBERSHOP

SEIDEL
O.P.T.I.K

BUTLER JAMES®
TEXTILPFLEGE

Poing's NAILS
American Style

migomed
SANITÄTSHÄUSER




TUI ReiseCenter



Soziale und sonstige Hilfen


Bezeichnung	Anschrift	Telefon / Fax	E-Mail / Internet
Wohnungsnotfallhilfe Ebersberg (Diakonie Rosenheim) - Fachstelle zur Verhinderung von Obdachlosigkeit (FOL) im Landkreis Ebersberg - Herberge mit Erstberatung (Notschlafstelle für akut obdachlose volljährige Personen)	Baldestraße 1, 85560 Ebersberg	Tel: 08092/85 39-964, Fax: -963 08092/85 39-962, Fax: -963	fol-ebersbergsd-obb.de wohi-ebe@sd-obb.de
VdK Ortsverband Poing , Frau Marie Boge-Diecker		0151/20 10 85 98	m.boge@diecker.de
Sozialdienst katholischer Frauen München e.V. - Offene Hilfe - Straffälligenhilfe	Dachauer Str. 48, 80335 München Dachauer Str. 48, 80335 München	089/5 59 81-0 089/5 59 81-0	offene-hilfe@skf-muenchen.de straffaelligenhilfe@skf-muenchen.de
Sozialpsychiatrischer Beratungsdienst mit Gerontopsychiatrischen Fachkräften und Betreuten Wohnformen	Sieghartstraße 21, 85560 Ebersberg	08092/85 33 80	www.spdi-ebersberg.de
Psychiatrische Tagesstätte „Der Gartenhof“	Semptstraße 4, 85560 Ebersberg	08092/8 86 80	www.gartenhof-ebersberg.de
Krisendienste Bayern Soforthilfe bei seelischen Krisen, kostenfrei, täglich rund um die Uhr		0800/6 55 30 00	www.krisendienste.bayern
Koordinierende Kinderschutzstelle (KoKi) - Netzwerk frühe Hilfen für Schwangere und Eltern mit Kindern von 0-3 Jahren	Eichthalstraße 5, 85560 Ebersberg	08092/8 23-418 / -489	koki@lra-ebe.de
Poinger Selbsthilfegruppe Depression (14-tägig)			wsvsmh@yahoo.com

Diese Auflistung erhebt keinen Anspruch auf Vollständigkeit. Sollten Sie Hilfe brauchen, wenden Sie sich bitte an die Gemeindeverwaltung Poing (Tel. 97 94-0). Sie wird versuchen Ihnen zu helfen oder entsprechende Hilfe zu vermitteln, auch wenn die Gemeinde im Einzelfall nicht zuständig ist.



Gewerbeverband Poing

im Bund der Selbständigen - Gewerbeverband Bayern e.V.



Unsere Mitglieder sind Selbständige aller Branchen, die in ihrem überwiegend regionalen Absatzmarkt zur Stärkung des Wirtschaftsstandortes gemeinsam aktiv sind sowie mittelständische Unternehmer, die wissen, dass sich persönliches Engagement im BDS doppelt lohnt, weil es von einer erfahrenen Institution unterstützt wird. Wir verstehen uns als Standesvertretung der Gewerbetreibenden und Freiberufler. Überparteilich und unabhängig vertreten wir auf kommunaler Ebene die Belange der kleinen und mittleren Unternehmen (KMU).

Bitte fordern Sie Weitere Informationen an: info@gv-poing.de

Bezeichnung	Anschrift	Telefon / Fax	E-Mail / Internet
Allgemeinmedizin / Internisten / Urologie			
Dr. med. Peter Bier	Wikingerstraße 1, Poing	83 83	praxis-poing@web.de
Dr. med. Nicole Fornoff, Dr. med. Winfried Taubitz, Dr. med. Benedikt Henschel	Bürgerstraße 2, Poing	25 08 00	www.hausaerztliches-zentrum-poing.de
Dr. Henriette Mach (B.A.M.S.) Ursachenmedizin	Bahnhofstr. 2, Poing	0151/ 12 70 29 11	www.praxis-wunderstern-therapien.at
Dr. med. Guido Obermaier	Marktstraße 6, Poing	8 11 76	www.hausarzt-poing.de
Dr. med. Bijan Raziorrouh	Schulstraße 30 a, Poing	8 23 10	info@praxis-dr-raziorrouh.de
Internistisches Zentrum: Dr. med. Antje Rademacher, Dr. med. Thomas Wittko, Dr. med. Wolfgang Wegerle	Alte Gruber Straße 1, Poing	88 82 00	www.internistischeszentrum-muenchen.de
Rudolf Lacher	Hauptstraße 15, Poing	42 91 20	
Augenheilkunde			
Dr. med. Ulrike Bier und Dr. med. Caroline Bier (FEBO)	Eckartstraße 1, Poing	8 26 88	
Chirurgie			
MVZ Kreisklinik Ebersberg, Dr. med. Christos Tsoutsouloupoulos	Rathausstraße 2, Poing	08092/ 23 27 31 40	www.mvz-klinik-ebe.de
Orthopädisch Chirurgisches Versorgungszentrum Dr. med. Gerhard Röhrich, Dr. med. Markus Kessler, Dr. med. Nils Armsen, Dr. med. Christian Simperl	Alte Gruber Straße 1, Poing	4 04 08	www.ocv.de
Frauenheilkunde			
MVZ Kreisklinik Ebersberg, Dr. med. Christos Tsoutsouloupoulos	Bürgerstraße 2, Poing	7 83 70	
Gemeinschaftspraxis Frauenheilkunde Nina Wette und Dr. med. Martina Pfeiffer	Alte Gruber Straße 1, Poing	2 50 65 25	www.frauenarztpraxis-poing.de
Hals-Nasen-Ohren-Heilkunde			
Gemeinschaftspraxis Dr. med. Manfred Lössl, Dr. med. Jan Sonnenberg, Florian Durst	Bürgerstraße 2, Poing	8 10 58	service@hno-poing.de
Fachärzte für Kieferorthopädie			
Dr. med. dent. A. Gremminger	Alte Gruber Straße 6, Poing	9 95 90 55	www.dr-gremminger.de
Kieferorthopädie am neuen Markt – Monika Seitz	Bürgerstraße 2, Poing	2 23 70 10	www.kfo-am-neuen-markt.de

Ärzte – Apotheken – sonstige Praxen

Bezeichnung	Anschrift	Telefon / Fax	E-Mail / Internet
Kinderheilkunde			
Gemeinschaftspraxis Dr. med. Martin Griebel, Dr. med. Bärbel Vielhauer-Graßl, Dr. med. Barbara Feldmann-Griebel, Martina Freund, Dr. med. Kristina Estenfelder, Dr. Aina Björvik	Bürgerstraße 2, Poing	7 87 11	www.kinderarztpraxis-poing.de
Hautärztin			
Dr. Eva Jordan (geb. Marcus)	Bahnhofstraße 1, Poing	76 09 06 60	www.evamarcus.de
Orthopädie			
Orthopädisch Chirurgisches Versorgungszentrum Dr. med. Gerhard Röhrich, Dr. med. Markus Kessler, Dr. med. Nils Armsen, Dr. med. Christian Simperl	Alte Gruber Straße 1, Poing	4 04 08	www.ocv.de
Osteopathie			
Franziska Schmideder	Watzmannstraße 1, Poing	9 02 83 44	www.osteopathie-poing.de
Podologie (medizinische Fußpflege)			
Anne Falter	Welfenstr. 13, Poing	7 70 93 33	www.bioenergetischeszentrum.com
Podologie Praxis Denise Gerlach	Hauptstraße 22, Poing	01520/ 9 53 56 70	www.podologiepraxis.info
Psychotherapie / Psychiatrie			
Dr. (Serbskij-Zentrum Moskau) Natiya Candar	Bahnhofstraße 21, Poing	0176/ 20 35 41 17	
Dr. rer. nat. Sabine Kaiser-Röhrich Neuropsychotherapie	Bahnhofstr. 2, Poing	0179/ 7 99 11 37	www.brain-health.de
Psychotherapeutische Praxis für Kinder und Jugendliche Bettina Reiter	Hauptstraße 27 a, Poing	2 50 65 13	www.vt-praxis-reiter.de
Rudolf Lacher	Hauptstraße 15, Poing	42 91 20	
Radiologie			
Radiologie Poing Dr. med. Jakob Sinzinger, Dr. med. (I) Virginia Brunnlechner, Dr. med. Simone Flexeder, Dr. med. Edith Euringer	Alte Gruber Straße 1, Poing	2 23 70 39	www.radiologie-erding.de
Zahnheilkunde			
Dr. med. dent. Philipp Bausch	Anzinger Straße 20, Poing	97 58 00	www.poing-zahnarzt.de
Dr. Vera Bietau	Margeritenstraße 13, Poing	7 81 43	www.zahnaerztin-poing.de
Dr. Marc Metzner	Alte Gruber Straße 1, Poing	7 72 59 29	www.mm-zahnarzt.de



Erwachsenentherapie. Spezialisiert im
Fachbereich Säuglinge, Kinder & Jugendliche

physioVita

eva-maria vilgertshofer & team

Physiotherapie Osteopathie Prävention

Ärztelhaus & Therapiezentrum Poing

Bürgerstraße 2, 85586 Poing
Tel. 08121-8880222 Fax: 08121-8880224

www.physiovita-poing.de
info@physiovita-poing.de

Alle Kassen. Termine nach Vereinbarung



aktivpunkt
physiotherapie

THOMAS WALLHEIM
PHYSIOTHERAPEUT

Bgm.-Germeier-Straße 2
85586 Poing

Telefon: 0 81 21 / 98 66 033

Mobil: 01 51 / 23 55 53 21

E-Mail: info@aktivpunkt-poing.de

Internet: www.aktivpunkt-poing.de

Termine nach telefonischer Absprache!

brigitta müller

Physiotherapeutin
Heilpraktikerin
Osteopathin

Poststraße 5
85586 Poing
Tel. 08121/89 98
mob. 0178/44 86 126

- osteopatische Techniken
- manuelle Therapie
- Lymphdrainage
- Physiotherapie
- Bobath
- Kinesiotape

Hausbesuche • Alle Kassen

SEIDEL OPTIK

Ihr **Qualitätsoptiker** im
City-Center Poing

Modernste Messmethoden - Hauseigene Meisterwerkstatt - SEIDEL Sehanalyse - Neuste Brillenmode



Wir
freuen
uns auf
Ihren
Besuch!

Alte-Gruber-Str.2-4
85586 Poing
Tel:08121/989911
poing@optikseidel.de
www.optikseidel.de

3- mal im Landkreis Ebersberg
Poing - Ebersberg - Grafing

KUL & TUR
TAGE - POING

10 Jahre
Kulturtage Poing e.V.
2013-2023

Ob Theater, Operettenabend, Ballettmatinée, Lesung oder Ausstellung,
-jede Veranstaltung ist auf ihre Art etwas Besonderes!

Wir freuen uns jedes Jahr auf Ihren Besuch!
Cornelia Gütlich für den Verein Kulturtage Poing e.V.

Haben Sie Fragen oder Anregungen,
möchten Sie Lob oder Kritik loswerden,
-schreiben Sie uns:
cornelia.guetlich@kulturtage-poing.de
-rufen Sie uns an: +49 (0)8121/71610



Ärzte – Apotheken – sonstige Praxen

Bezeichnung	Anschrift	Telefon / Fax	E-Mail / Internet
Dr. med. dent. Matthias Holzapfl	Alte Gruber Straße 6, Poing	83 03	www.dr-holzapfl.de
Dr. MEDIC Stom. (RO) Adolf-Georg Schmidt	Bahnhofstraße 1, Poing	7 16 49	
Dr. med. dent. Claudia Götz & Kollegen	Hauptstraße 27, Poing	7 88 64	www.zahnarztpraxis-goetz.de
Dres. med. dent. Florian und Claudia Müller-Stahl	Bürgerstraße 2, Poing	8 22 48	www.dr-mueller-stahl.de
Logopädie			
Praxisgemeinschaft Claudia Ochsenkühn und Dorothee Stemmler	Bürgerstraße 2, Poing	97 70 97	www.logo-poing.de
Krankengymnastik / Physiotherapie / Massage			
Aktivpunkt Thomas Wallheim	Bgm.-Germeier-Straße 2, Poing	9 86 60 33	www.aktivpunkt-poing.de
Gisela Graf	Hauptstraße 15, Poing	77 13 20	
Brigitta Müller - Physiotherapeutin, Osteopathin, Heilpraktikerin, Bobath-Therapeutin, Offene Kurse in Schwangerschaftsgymnastik	Poststraße 5, Poing	89 98	
PhysioVita Eva-Maria Vilgertshofer & Team	Bürgerstraße 2, Poing	8 88 02 22	www.physiovita-poing.de
Praxis Birgit Hänsel	Bahnhofstraße 1, Poing	7 17 69	www.physiotherapie-poing.de
Adora Praxis für Physiotherapie, Frau Kathleen Behm	Hauptstraße 5, Poing	9 86 76 71 Fax 9 89 08 73	
Apotheken			
Herz-Apotheke im City Center Poing	Alte Gruber Straße 2-6, Poing	97 67 76	citycenter@herzapotheke-poing.de
Herz-Apotheke im Ärztehaus	Bürgerstraße 2, Poing	99 55 00	aerztehaus@herzapotheke-poing.de
Apotheke im Vauhaus	Alte Gruber Straße 1, Poing	8 88 00 01	www.vauhaus-apotheke.de
St.-Georg-Apotheke e. K.	Bahnhofstraße 2, Poing	9 90 60	www.apotheke-poing.de
Heilpraktik / Homöopathie			
Antje Brinkmann	Nelkenweg 5, Poing	8 88 01 23	www.antje-brinkmann.de
Anne Falter (Heilpraktik, Med. Fußpflege)	Welfenstraße 13, Poing	7 70 93 33	www.bioenergetischeszentrum.com
Anita Heimisch	Anzinger Straße 18, Poing	97 21 88	
Naturheilpraxis Regina Hafner	Hauptstraße 1, Poing	4 76 14 72	www.vitalzentrum-hafner.com
Gabriele Spooen-Bunzel	Kornblumenweg 11, Poing	77 79 73	gabriele.spooen-bunzel@t-online.de
Tiermedizin			
Dr. med. vet. Silke Beckmann-Müller	Bgm.-Germeier-Straße 2, Poing	7 88 51	www.tierarzt-poing.de



- Implantologie
- Paradontologie
- Endodontie
- Ästhetische Zahnheilkunde
- Kinderzahnheilkunde
- Prophylaxe
- Eigenes Meisterlabor
- Neues Prophylaxezentrum

dres. florian & claudia
müller-stahl
 zahnärzte 

Mo. bis Do. 7.30 - 20.00 Uhr
 Fr. 8.00 - 16.30 Uhr
 Telefon: 08121 8 22 48

Bürgerstr. 2 (im City Center 2)
 85586 Poing
 www.dr-mueller-stahl.de



**Logopädische
 Praxisgemeinschaft**

**Claudia Ochsenkühn
 Dorothee Stemmler**

Therapie von Sprach-, Sprech-,
 Stimm- und Schluckstörungen

Im Ärztehaus und
 Therapiezentrum
 Bürgerstr. 2
 85586 Poing

Telefon: 08121-97 70 97
 Telefax: 08121-25 75 192

www.logo-poing.de
 kontakt@logo-poing.de

ZAHNARZTPRAXIS SCHMIDT

Bahnhofstr. 1 · 85586 Poing

Tel. 08121 / 71649

Termine nach Vereinbarung



Dr. med. dent. A. Gremminger
 Fachzahnärztin für Kieferorthopädie
 www.dr-gremminger.de

Alte Gruber Str. 6 - 85586 Poing - Tel: 0 81 21 / 9 95 90 55



HERZAPOTHEKEN

Im Ärztehaus und CityCenter



Gerne beraten
 wir Sie bei allen
 gesundheitlichen
 Themen.

Zögern Sie nicht
 uns anzusprechen!

Medikamente ganz einfach online bei uns
 bestellen unter: www.herzapotheke-poing.de
 Wir liefern kostenfrei!

KOMPETENT
**FAMILIEN-
 FREUNDLICH**
HERZLICH

Ihr Lächeln ist uns wichtig - Praxis Dr. Philipp Bausch

- Prophylaxe
- Zahnerhaltung
- Kinder- und Alterszahnheilkunde
- Physiotherapeutische Begleitung
- Prothetische Versorgungen
- Implantologie



Anzinger Str. 20 - 85586 Poing
Tel.: 08121 / 975 800
Info@poing-zahnarzt.de

IM ÄRZTEHAUS Bürgerstraße 2 · 85586 Poing · 08121/995500
 aerzthehaus@herzapotheke-poing.de

IM CITYCENTER Alte Gruber Straße 2-6 · 85586 Poing · 08121/976776
 citycenter@herzapotheke-poing.de
 www.herzapotheke-poing.de

Bezeichnung	Anschrift	Telefon / Fax	E-Mail / Internet
BRK-Bereitschaft Poing	Friedensstraße 1 a, Poing Bereitschaftsleiter: Patrick Kessel	7 64 42	www.brkpoing.de
Kreisklinik Ebersberg	Pfarrer-Guggetzer-Straße 3, 85560 Ebersberg	08092/82-0	www.klinik-ebe.de
Klinikum Landkreis Erding	Bajuwarenstraße 5, 85435 Erding	08122/59-0	www.klinikum-erding.de
Klinikum rechts der Isar – Giftnotruf	Ismaninger Straße 22, 81675 München	089/1 92 40	www.toxikologie.mri.tum.de



Pflege ist Vertrauenssache.
Für Sie vor Ort in Poing.



Seniorenzentrum Poing
Marktstr. 7 · 85586 Poing
Telefon: 08121 / 256 - 401
www.pflegesterngmbh.de



OPTIKWENSKY
Sehen neu erleben

in Poing im **Vauhaus**
Tel 0 81 21 - 97 15 50
www.optik-wensky.de

Unter neuer Leitung!



Alte Gruber Straße 1
85586 Poing
Tel.: 08121 / 88 80 001
Fax.: 08121 / 88 80 002
Mo-Fr 8.00 - 18:30
Sa 9.00 -13.00
poing@vauhaus-apotheke.de
www.vauhaus-apotheke.de

Apotheke im Vauhaus
Wo Ihre Gesundheit zu Hause ist.

vormals „Mary’s Apotheke“

Unser Service:

- Bestellung per Amamed App
- Rabatte mit Kundenkarte
- Medela Milchpumpenverleih
- Sanitätshausartikel
- kostenloser Lieferservice



Heli Jocham mit Nachfolger Alexander Pöhlmann

Bezeichnung	Anschrift	Telefon / Fax	E-Mail / Internet
Kath. Pfarramt St. Michael, Pfarrer Philipp Werner	Schulstraße 36, Poing	8 13 43	www.erzbistum-muenchen.de/ pfarrei/st-michael-poing
Kath. Pfarrheim St. Michael	Schulstraße 29 c, Poing	8 13 43	
Kath. Pfarrheim Seliger Pater Rupert Mayer	Gebrüder-Asam-Straße 2, Poing	8 13 43	
Evangelisch-Lutherisches Pfarramt Poing, Pfarrer Michael Simonsen	Gebrüder-Asam-Straße 6, Poing	97 17 36 Fax 97 16 54	www.christuskirche-poing.de
Freie evangelische Gemeinde Markt Schwaben, Pastor Stefan Fetzner	Wiegenfeldring 2b, 85570 Markt Schwaben	7 92 25 56	www.feg-marktschwaben.de
Jehovas Zeugen Versammlung Poing, Königreichssaal der Zeugen Jehovas	Klausnerring 5, 85551 Kirchheim	089/9 04 56 83	www.jw.org



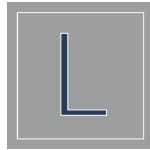
Katholische Pfarrkirche St. Michael



Evangelische Christuskirche, Glasfenster von Bernhard Huber

Bezeichnung	Anschrift	Telefon / Fax	E-Mail / Internet
Notare Dr. Christopher Baumhof und Robert Martin	Dr.-Wintrich-Straße 5, 85560 Ebersberg	08092/82 93-0	info@notare-baumhof-martin.de
Jeden 1. Mittwoch im Monat Sprechtag in Markt Schwaben, Schloßplatz 1 (nur nach Voranmeldung).			
Notare Tobias Aigner und Dr. Kerstin Deutsch	Bahnhofstraße 4, 85560 Ebersberg	08092/2 47 14-00	notare@aigner-deutsch.de
Jeden 3. Mittwoch im Monat Sprechtag in Markt Schwaben, Schloßplatz 1 (nur nach Voranmeldung).			

LANZL IMMOBILIEN



**Wir vermieten oder verkaufen
Ihre Immobilien**

Lanzl GmbH • Hauptstraße 24 • 85586 Poing
Tel. 08121 - 250 65 80 • E-Mail: info@i-la.de
www.lanzl-immobilien.de

Bestattungsdienst **PIETAS**

Seit 1971 in Ebersberg und Umgebung

VORSORGE HEIßT FÜRSORGE

- individuelle Bestattungsvorsorge
- Entlastung Ihrer Angehörigen
- die Bestattung selbst festlegen
- finanzielle Absicherungsmöglichkeiten
- auf Wunsch Hausbesuche

Tag & Nacht

www.bestattungsdienst-pietas.de

Poing	Hauptstraße 27	08121/772 59 03
Ebersberg	Münchener Straße 2	08092/82 440
Grafring	Marktplatz 17	08092/336 935
Kirchseeon	Marktplatz 5	08091/539 061

**„Meine Bank gehört mir,
weil mir Werte nicht nur
in Euro wichtig sind.“**

Morgen kann kommen.

Wir machen den Weg frei.

**Jetzt
Mitglied
werden**

Wir sind eine Genossenschaftsbank. Die Bank, die ihren Mitgliedern gehört. Und als Mitglied profitieren Sie von vielen Vorteilen. Sprechen Sie uns an.

**VR Bank
München Land eG**





Alles
im Blick.

App Sparkasse

Ausgezeichnetes Banking von überall.

- ✓ Sicheres Banking mit Smartphone oder Tablet
- jetzt auch im Dark Mode
- ✓ Einfach Geld überweisen mit giropay | Kwitt,
Fotoüberweisung und mehr
- ✓ Vielfach ausgezeichnet

Weil's um mehr als Geld geht.



Kreissparkasse
München Starnberg Ebersberg

Banken

Bezeichnung	Anschrift	Telefon / Fax	E-Mail / Internet
Kreissparkasse München Starnberg Ebersberg			
- Filiale Poing	Marktstraße 6, Poing	089/2 38 01-0	www.kskmse.de
- Geldautomat	Hauptstraße 1, Poing		
VR Bank München Land eG			
Geschäftsstelle Poing	Hauptstraße 27 a, Poing	089/44 45 65-4973	www.zurbank.de
Postbank			
Postagentur (im REWE-Markt)	Am Hanselbrunn 9, Poing		

Parteien

Partei	Ortsvorsitzende/r	Anschrift	Telefon / Fax	E-Mail / Internet
ASf (AG sozialdemokratischer Frauen)	Christina Tarnikas	Gebrüder-Grimm-Straße 40, Poing	99 96 46	christina.tarnikas@spd-buergerliste.de
CSU Ortsverband Poing	Ludwig Berger	Graf-Sempt-Str. 21, 85661 Forstinning	0176/23 55 81 81	ortsverband@csu-poing.de
FDP Ortsverband Poing	Marc Salih	Schildkrötenweg 20, Poing	0172/4 31 02 58	www.fdp-ebe.de
FWG Poing e. V.	Günter Scherzl	Prielmayrstraße 9, Poing	7 64 04	www.fwg-poing.de
Bündnis 90 / Die Grünen	Markus Langlotz	Schwanenstraße 15 c, Poing	0177/7 55 75 58	www.gruene-poing.de
Junge Union	Franz Schimpf	Dorfstraße 22, Angelbrechting	0152/52 45 61 75	info@ju-poing.de
SPD Ortsverein Poing	Markus Brennhäuser	Eckartstraße 13 a, Poing	4 10 99 99	www.spd-buergerliste.de

unser Hofladen **Dorfstraße 17**
85586 Angelbrechting

hansnhof 

Qualität vom HansHof
Eier, Gemüse uvm. aus der Region - direkt vom Erzeuger
www.hansn-hof.de



Qualität aus der Region

unsere Regionaten in Dornach & Weissenfeld  frisch vom BAUER & METZGER



FESTL & KINSHOFER

WIR BIETEN IHNEN:

- Lagercontainer Poing
- Gartenmarkt
- Heintierbedarf
- Diesel
- Heizöl schwefelarm / ecotherm

NEUFARNER STRASSE 6 · 85586 POING · TELEFON: 0 81 21 / 82 300
WWW.FESTL-KINSHOFER.DE FOLGE UNS  



Fühl Dich NEU INJOY

INJOY MARKT SCHWABEN

Wiegenfeldring 9
85570 Markt Schwaben
08121/41414

 **WIR FÖHREN** die besten in der Region!

FITNESS / GESUNDHEITSTRAINING
über 50 GRUPPENKURSE / WOCHE

SAUNA / WELLNESS
auf über 2000 qm

www.injoy-markt-schwaben.de

Vereine – Initiativen – Gruppierungen

Bezeichnung	Ansprechpartner/in	Anschrift	Telefon / Fax	E-Mail / Internet
accordeonissimo e. V.	Anita Engelhard	Bgm.-Deffner-Straße 19, Poing	97 77 89	www.accordeonissimo-ev.de
AquaFit – Aquafitness- und Tauchclub Poing-Markt Schwaben e. V.	Hermann Baptist	Sommerstraße 1, Poing	8 25 18	www.aquafit-poing.de
Bayerisches Rotes Kreuz – Bereitschaft Poing	Patrick Kessel	Friedensstraße 1 a, Poing	7 64 42	www.brkpoing.de
Briefmarken- und Münzsammlerverein Poing e. V.	Martin Spies	Wallbergstr. 2, Poing	97 11 42	www.bmv-poing.de
BUND Naturschutz in Bayern e.V., Ortsgruppe Poing	Miriam Benthaus	Postfach 1245, Poing	089/26 27-31177	poing@bund-naturschutz.de
Bunte bohNE, Initiative Poing Unverpackt eG	Maria Lindner	Marktstr. 5 a, Poing	9 02 82 98	www.poing-unverpackt.de
Burschenverein "Immergrün" Poing / Angelbrechting	Bennet Bauer	Markomannenstraße 18, Poing	0157/58 74 40 54	www.bv-poing.de
D´Angelbrechtinger Goaßlschnoizer	Max Ascherl jun.	Neufarner Str. 110, Angelbrechting	0172/7 86 60 39	max.ascherl@t-online.de
Der Mittelstand. BVMW e.V. Bundesverband	Christine Matheja	Anzinger Str. 10 a, Poing	22 27 02	www.bvmw.de/de/bayern-sued
Deutsche Pfadfinderschaft St. Georg (Stamm Windrose)	Sandra Lang	Zugspitzstraße 16, Poing	0171/4 90 08 49	www.dpsg-windrose.de
Donum Vitae in Bayern e. V., Außensprechstunde Poing	Brigitte Henrici	Bahnhofplatz 4 a, 85540 Haar	089/32 70 84 60	www.haar.donum-vitae-bayern.de
D´Poinger Bauernhochzeiter e. V.	Christian Heuberger	Eichenweg 2, Poing	0178/1 88 19 05	cjmheuberger@hotmail.com
Eisenteufel e. V.	Xaver Pacher	Am Römerbrunnen 2, Poing	0171/9 23 75 26	www.eisenteufel-ev.de
EMPOR e. V. – Aufbauhilfe Afghanistan	Regina Jaerschky	Hochfeldweg 6, Angelbrechting	8 26 24	www.afghanempor.com
Feuerwehrverein Angelbrechting	Simon Hermann	Dorfstraße 21, Angelbrechting	8 26 16	www.angelbrechting.de/feuerwehrverein
Fischerverein Schnürlwascher Poing e. V.	Edwin Huber	Poststraße 12, Poing	8 07 87	
Fischerei-Verein Poing e. V.	Robert Hohenegger	Dieselstraße 9, 85551 Kirchheim	089/9 03 63 43	
Fischerfreunde Grub e. V.	Dirk Reinhardt	Prof.-Zorn-Str. 2, Grub	089/9 04 47 74 und 0162/1 61 98 18	

Vereine – Initiativen – Gruppierungen

Bezeichnung	Ansprechpartner/in	Anschrift	Telefon / Fax	E-Mail / Internet
"Fleckerlhexen" Patchwork und Quiltarbeiten	Herta Heilmaier	Martin-Luther-Straße 14, 85570 Markt Schwaben	4 19 63	hertah@t.online.de
FM Poing – Ferngelenkte Modelle Poing e.V.	Rudolf Bartl	Neufarner Str. 47, Poing	4 76 10 16	www.fmpoing.de
Förderkreis e. V. des DPSG Stammes "Windrose" Anzing / Poing	Benedikt Wefers	Kirchplatz 2, 85570 Ottenhofen	8 83 08 00	foerderkreis@dpsg-windrose.de
Förderverein Dominik-Brunner-Realschule Poing "FörderStaRS Poing e. V."	Iris Hess	Seerosenstraße 13a, Poing		www.foerderstars.de
Förderverein Erwachsenenfußball des TSV Poing e. V.	Gerald Wotruba (1. Vorsitzender)	Plieninger Straße 22, Poing	0162/2 98 90 00	www.tsvpoing-fussball.de
Förderverein Grundschule Am Bergfeld Poing e. V.	Shota Balaj und Melanie Haberkorn	c/o Sekretariat Grundschule Am Bergfeld Poing, Gebrüder-Grimm- Straße 2, Poing		fv-gs-poing-bergfeld@gmx.de
Förderverein Jugendfußball des TSV Poing e. V.	Pedro Ponte	Claudiusstraße 3, Poing	0173/8 57 01 59	www.tsvpoing-fussball.de
Förderverein Kirchenzentrum Sel. Rupert Mayer Poing	Franz Hohl	Riesengebirgsstr. 3, Poing	89 41	
Förderverein Poinger Seniorenzentrum e. V.	Claudia Reinhardt	Prof.-Zorn-Str. 2, Grub	089/9 04 47 74	
Freiwillige Feuerwehr Poing e. V.	Rainer Kinshofer	Kampenwandstr. 34, Poing		feuerwehrverein.poing@web.de
Gebirgs-Trachten-Erhaltungsverein "Aubergler Poing" e. V.	Bernhard Finauer	Ringstraße 11 c, Poing	7 87 14	www.aubergler-poing.de
Gewerbeverband Poing	Hella Broderix	Schulstraße 28, Poing		info@gv-poing.de
Imkerverein Anzing - Poing	Franz Rudolf	Am alten Sportplatz 5, 85646 Anzing	0172/9 01 28 34	
Jagdgenossenschaft Poing	Michael Schimpf	Dorfstraße 18, Angelbrechting	0171/7 99 52 00	
KDFB - Katholischer Deutscher Frauenbund	Irene Fischer	Dorfstraße 3, Angelbrechting	8 18 60	
Kegelclub Poing e. V.	Christa Lainer	Hubertusstraße 33, 85604 Zorneding	08106/2 34 07	www.kc-poing.de
Kinderland Poing e. V.	Dominik Hohl	Margeritenstraße 9, Poing	0176/45 50 68 69	www.kinderland-poing.de

100% POING... MIT EINER KARTE

**GESCHÄFTE
IM ORT
UNTERSTÜTZEN**

**POING
GUTSCHEIN**

**LOKALE
VIELFALT
VERSCHENKEN**

Eine Initiative von:



Gemeinde
Poing



Alle Infos finden Sie unter
www.poingutschein.de

Vereine – Initiativen – Gruppierungen

Bezeichnung	Ansprechpartner/in	Anschrift	Telefon / Fax	E-Mail / Internet
Klassenpaten der Grundschulen in Poing	Birgit Heitkamp		77 27 09	
Kleingartenverein Poing e. V.	Rudolf Krieg	Bgm.-Ametsbichler-Ring 8, Poing	7 87 65	
Kolpingfamilie Poing e. V.	Thomas Stiegler	Gebrüder-Grimm-Straße 6 d, Poing	80 29 16	www.kolping-poing.de
Kroatische Gemeinschaft Poing e.V. Hrvatska zajednica Poing e.V.	Mladen Brnic	Mitterfeldring 37, Poing		
Kulturtage Poing e. V.	Cornelia Gütlich	Welfenstraße 27, Poing	7 16 10	www.kulturtage-poing.de
LG Sempt Leichtathletikgemeinschaft	Bernhard Schweitzer	Mohnblumenweg 15, Poing	0156/78 41 19 40	www.lg-sempt.de
1. Poinger Männerkochclub "Die stillen Genießer"	Hans Östereicher	Herbststraße 6, Poing	7 70 72 57	www.loeffel-gegen-loeffel.de
Maibaumfreunde Angelbrechting e. V.	Michael Schimpf	Dorfstraße 18, Angelbrechting	0176/20 91 98 40	www.angelbrechting.de/maibaumfreunde
MFC Red Baron e. V.	Sebastian Scheinig (1. Vorsitzender) Werner Endraß (2. Vorsitzender)	Bürgermeister-Hollweck-Straße 5, 85599 Parsdorf Pfarrer-Kressierer-Straße 2, 85652 Pliening	0152/08 85 86 45 0172/8 63 59 91	info@mfc-red-baron.de
Modellbahnclub Poing e. V.	Hans Roming Roland Schniske	Parkstraße 68, 85646 Anzing	4 69 28 und 0160/96 93 85 50 0173/3 53 86 85	www.mbc-poing.de
Musikkapelle Poing e. V.				www.musikkapelle-poing.de
Nachbarschaftshilfe Poing e. V.	Oliver Westphalen	Max-Mannheimer-Bürgerhaus, Bürgerstraße 1, Poing	0173/4 31 09 81	www.deine-nbh-poing.de
OstEuropaHilfe e.V.	Manfred Schlögl	Nelkenweg 15, Poing	0171/3 22 49 17	www.oeh-poing.de
Partnerschaftskomitee Poreč-Poing	Ludwig Berger	Graf-Sempt-Str. 21, 85661 Forstinning	0176/23 55 81 81	ludwigberger@yahoo.de
Poinger Autoteiler Initiative (Carsharing)	Yvonne Großmann	Südmährenstr. 27, Poing	0179/2 34 48 76	www.carsharing-poing.de
Poinger Böllerschützen e. V.	Martin Pfürmann	Edelweißstraße 15, Poing	0171/2 01 60 59	poinger-boellerschuetzen@gmx.de
Poinger Galerie (Ausstellung Poinger Künstler)	Tamara Suchan	Parksiedlung 3, Poing	7 88 68	tamara.suchan@gmx.de

Vereine – Initiativen – Gruppierungen

Bezeichnung	Ansprechpartner/in	Anschrift	Telefon / Fax	E-Mail / Internet
Poinger helfen Poingern	Christine Bloch	Gotenweg 10, Poing	0177/6 93 52 19	www.poinger-tafel.de
Poinger helfen Poinger Senioren (Fundgrube)	Marianne Lorenz	Anzinger Straße 4, Poing	86 66 und 0175/2 88 58 24	
Poinger Löwen (1860-Fanclub)	Herbert Mayr	Sultenstraße 3 a, Poing	0170/4 83 00 12	mayr54@gmx.de
Poinger Music-Treff e.V.	Thomas Schuh	Mitterfeldring 43, Poing	0159/01 61 82 77	www.poinger-music-treff.de
Poinger Straßenfestival	Peter Keegan	Welfenstraße 25, Poing	8 17 14	www.poinger-strassenfestival.de
Poinger Tafel in der Christuskirche	Christine Bloch	Gotenweg 10, Poing	0177/6 93 52 19	www.poinger-tafel.de
Poinger Wurzelkinder e. V.	Astrid Rehbock	Schulstraße 24 a, Poing		www.poinger-wurzelkinder.de
Poing Gutscheine e. V.	Thomas Stark	Rathausstraße 3, Poing	97 94-112	www.poinggutscheine.de
Respekt@Poing	Christina P. Tarnikas	c/o Generationen und Bildung, Friedensstraße 3 a, Poing	01520/4 60 33 35	kontakt@respekt-in-poing.de
Schachabteilung des TSV Poing e. V.	Wolfgang Wenski	Blumenstraße 31, Poing	97 37 03 und 0173/8 31 57 69	wolfgang.wenski@gmx.de
Schützenverein Hubertus Poing e. V.	Markus Fuierer	Friedensstraße 1 a, Poing	4 76 88 57 und 0172/8 92 52 03	www.hubertus-poing.de
Seniorenbeirat Poing	Hans Bayerl	Westring 15, Poing	86 60	
Senioren-Fußballer Poing e. V.	Knut Pfeleiderer	Carl-Spitzweg-Str. 20, Poing	0175/2 40 14 43	
Siedlergemeinschaft Grub und Umgebung	Erwin Widmann	Hauptstraße 16, 85551 Kirchheim	089/9 04 53 29	
Skatclub Anzing - Poing	Erich Schmid	Ahornweg 6, Poing	8 16 65	
Ski-Club Poing e. V.	Nikolaus Hummel	Gebrüder-Grimm- Straße 36 a, Poing	7 91 23 10	www.ski-club-poing.de
Sportkegelklub 98 Poing	Erwin Zimmermann	Poststraße 21, Poing	0176/96 88 17 48	skk98poing@web.de
Soldaten- und Kameradschaftsverein Poing e. V.	Albert Schreil	Anzinger Straße 11, Poing	0172/8 53 43 29	
Spielplatz Grub	Stefanie Kopatzki	Alpenblickstraße 2, Grub	0171/6 82 85 55	spielplatz-grub@gmx.de
Sportgemeinschaft Poing e. V.	Tatjana Edlfurtner Nadja Eichstädter	Plieninger Str. 22, Poing	97 38 97	www.sg-poing.de
Tanzen ab der Lebensmitte in der Christuskirche	Nani Gramich	Gebrüder-Asam-Straße 6, Poing	08083/15 11	nanigramich@yahoo.de
Tanzkreis Poing	Peter Kreklau	Flotowstraße 80, 80686 München	089/56 29 83	peter.kreklau@web.de

Vereine – Initiativen – Gruppierungen

Bezeichnung	Ansprechpartner/in	Anschrift	Telefon / Fax	E-Mail / Internet
Tennisclub Rot-Weiß Poing e. V.	Jochen Bunzel	Kornblumenstr. 11, Poing	7 85 26	www.tc-rw-poing.de
Turn- und Sportverein Poing e. V.	Andreas Haase	Plieninger Str. 22, Poing	85 00	www.tsv-poing.eu
VdK Ortsverband Poing	Marie Boge-Diecker		0151/20 10 85 98	m.boge@diecker.de
Verein für Gartenbau und Landespflege	Josef Obermeier	Edelweißstraße 1, Poing	8 12 60	obermeier-josef@t-online.de
Vereinskartell Poing e. V.	Peter Keegan	Welfenstraße 25, Poing	0173/5 69 18 87	vereinskartell-poing@gmx.de
Weltladen Poing der evang. Christuskirche	Anneliese Faltin	Gebrüder-Asam-Straße 6, Poing	7 16 20	weltladen-poing@t-online.de
Zentrum in der Mitte (Familienzentrum Poing e. V.)	Sylvie Schramm	Bürgerstraße 1, Poing	7 17 71	www.familienzentrum-poing.de

Eine aktuelle Auflistung aller Vereine sowie weiterer Kontaktdaten finden Sie auf der Internetseite der Gemeinde Poing unter www.poing.de / Leben & Freizeit / Vereine.



Montagen
Lichtwerbung
Autobeschriftung
Textildruck
Schilder

Kaisersberg 1
85646 Anzing
Tel. 08121-2259011
www.km-werbe-signs.de

km werbe-signs
Schilder- und Lichtreklame



Beratung
Planung
Ausführung
Meisterbetrieb

Trockenbau SCHMIDT
Akustikbau • Innenausbau

Dachgeschossausbau
Brandschutz
Schallschutz

Poststraße 1 • 85586 Poing Tel. 0 81 21 / 98 94 20
info@trockenbau-schmidt.de • www.trockenbau-schmidt.de



DEIN LOKALES GESCHENK

POING GUTSCHEIN

Alle Infos finden Sie unter
www.poingutschein.de



Schöner Wohnen mit Glas

MEISTERBETRIEB

Wittelsbacherstraße 1 • 85586 Poing

Telefon: 0 81 21 / 8 19 79
Telefax: 0 81 21 / 74 50
Mobil: 0172 / 976 27 38
E-Mail: glaserei-maurer@t-online.de
Internet: www.glaserei-maurer.de

BAU- UND KUNSTGLASEREI • GLASREPARATUREN ALLER ART
SPIEGEL- UND GLASSCHLEIFEREI • DUSCHTÜREN
GANZGLASTÜREN • SANDSTRAHLMOTIVE • GLASVORDÄCHER

Allianz

Michael Mettin

Allianz Generalvertretung

Poststr. 19, 85586 Poing

Tel.: 0 81 21 / 8 16 69

Internet: www.allianz-mettin.de

E-Mail: michael.mettin@allianz.de



Herzlich Willkommen!

Als kompetenter Ansprechpartner bieten wir Ihnen umfassende Beratung zu Versicherung und Vorsorge. Ob Sie sich gegen Risiken schützen, Ihre Familie absichern oder für das Alter vorsorgen wollen.

Gerne beraten wir Sie individuell und unverbindlich.



160 JAHRE
BRODERIX
seit 1863 für Wasser & Wärme

BRODERIX Komplettbad aus einer Hand
Sanitär · Heizung · Kundendienst
Meisterbetrieb · Fachmarkt

Schulstraße 28 Telefon (08121)81501 www.broderix.de
85586 Poing b. München info@broderix.de

Ver- und Entsorgung

Bezeichnung	Anschrift	Telefon / Fax	E-Mail / Internet
Stadtwerke München - Störungsstelle Gas		0800/7 96 88 80 00	www.swm.de
Bayernwerk Netz GmbH - Kundencenter Taufkirchen - Störungsnummer Strom		089/61 41 30 0941/28 00 33 66	www.bayernwerk-netz.de taufkirchen@bayernwerk.de
Bayernwerk Natur GmbH – Fernwärme - Technischer Kundenservice für Fernwärme - Störungsnummer Fernwärme		089/52 08-4776 0700/52 08-4166	www.bayernwerk-natur.de
gku VE München Ost - Störmeldestelle	Blumenstraße 1, Poing	7 01-0 0175/2 61 76 97	www.gku-vemo.de
Kaminkehrermeister Mathias Sprung	Hauptstraße 11 b, Poing	4 73 99 86	kaminkehrer@onlinehome.de

Bezeichnung	Telefon / Fax
Notruf Polizei	110
Feuerwehr, Notarzt, Rettungsdienst	112
Polizeiinspektion Poing	99 17-0
Ärztlicher Bereitschaftsdienst Bayern (keine Notfälle)	116 117
Giftnotruf München	089/1 92 40
Gaswache	089/15 30 16

Wir machen nicht nur seit über 20 Jahren die Ortsbroschüre der Gemeinde Poing

sondern seit über 45 Jahren für Kommunen, Kurverwaltungen, Tourist-Informationen, Verbände, Organisationen und Firmen

GÄSTE- und RADWANDERMAGAZINE, Zeitschriften, Broschüren, Prospekte, Kartografien, Wanderkarten, Stadt- und Ortspläne u. v. m.

Vom Entwurf bis zum Druck – von 500 bis 50.000 Auflage – zuverlässig und in Top-Qualität

Seit 1977 **NEUBERT** **über 45 Jahre**

VERLAG & WERBUNG

Sommerstraße 2a • 85586 Poing • Tel. 0 81 21/778 44-0 • Fax 0 81 21/778 44-4 • E-Mail: info@neubert-verlag.de • www.neubert-verlag.de

Impressum

ORTSBROSCHÜRE „GEMEINDE POING“ AUSGABE 2023/2024

Herausgeber und verantwortlich für Inhalt:

Gemeinde Poing, vertreten durch Ersten Bürgermeister Thomas Stark
Rathausstr. 3 • 85586 Poing • Tel. 08121/97 94-0 • Fax - 97 94-950
E-Mail: post@poing.de • Internet: www.poing.de

Bildnachweis:

Herbert Dullnig (Seite 3), Alexander Fischl (Titel, Seite 4 oben, Seite 5 oben/rechts, Seite 24), Florian Holzherr (Seite 4 unten/rechts), Gemeinde Poing (Seite 5 unten/links und unten/rechts, Seite 6, Seite 53 links), Michael Simonsen (Seite 53 rechts)

Wiedergabe und Vervielfältigung aller Bestandteile nur mit ausdrücklicher schriftlicher Genehmigung des NEUBERT VERLAGES und der Gemeinde Poing
Unter www.poing.de/ortsbroschuere und www.neubert-verlag.de/publikationen/broschueren-zeitschriften/poing finden Sie den Inhalt der Broschüre auch im Internet.

Layout, Satz, Kartografie, Gesamtherstellung u. Anzeigenverwaltung:

NEUBERT VERLAG & WERBUNG, Sommerstr. 2a, 85586 Poing
Tel. 08121/77 84 4-0 • Fax 08121/77 84 44
E-Mail: info@neubert-verlag.de • Internet: www.neubert-verlag.de
Ausschluss jeglicher Gewährleistung und Haftung bei Inhalt und Anzeigen.

© 2023 alle Rechte bei

NEUBERT
VERLAG & WERBUNG



VONOVIA



TERRENO

Warum es leicht ist, in Poing glücklich zu sein.



Weil in Poing Kinder über grüne Wiesen laufen und aufwachsen, als wären sie auf dem Land. Weil in Poing Tradition gepflegt und Urbanität gelebt wird. Weil die Berge und die Seen, der Marienplatz und die Bavaria, der Flughafen und die Messe München nur einen Katzensprung entfernt sind.

Weil die Sonnenuntergänge über dem Bergfeldsee die Ufer in goldenes Licht tauchen. Weil die Feste in Poing sind wie die Menschen – herzlich und voller Lebensfreude. Weil in Poing gemeinsam gelacht und gearbeitet wird. Weil man in Poing der Zukunft begegnet – ohne Angst und voller Fantasie.

Deshalb ist Poing ein Ort, wo das Glück wohnt.





WWW.KANZLEI-SCHWEIGER.DE

*Ganz
einfach bewerben*
**SCHWEIGER |
STEUERBERATER**
Alte Gruber Straße 1
85586 Poing
info@kanzlei-schweiger.de



*Komm
ins Team*
Steuerfachangestellte
Steuerfachwirte
Bürokräfte
(m | w | d)
Poing

