

# UMWELT- UND KLIMABERICHT DER GEMEINDE POING 2021

Gemeinderat 22.09.2022



Gemeinde  
**Poing**

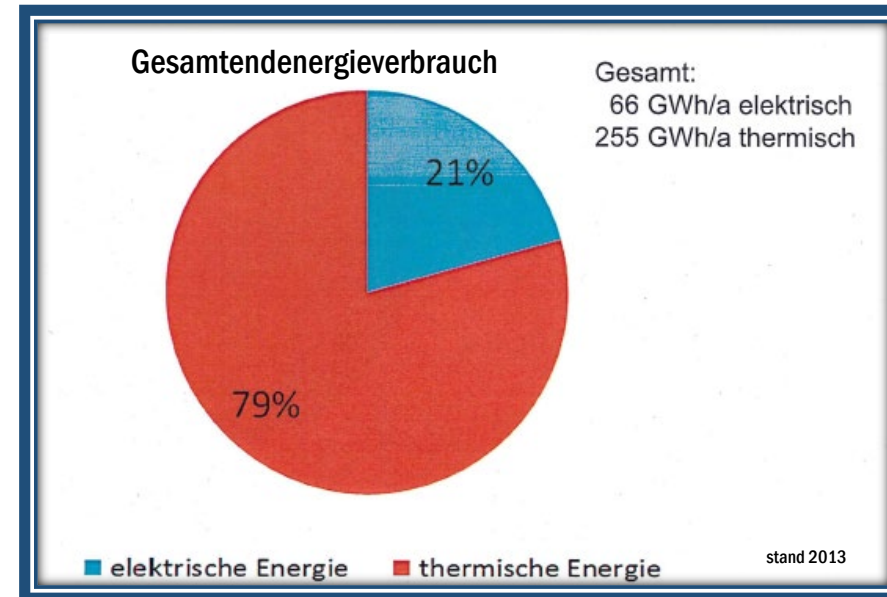
# Inhalt

- ⇒ Ziel bis 2030
  - Treibhausgasbilanz
- ⇒ Radverkehr
  - Fahrradfreundliche Kommune
  - Stadtradeln
  - Lastenrad
  - MVG
- ⇒ Mobilität
  - E-Ladesäulen
- ⇒ Weitere Maßnahmen, Projekte und Aktionen
  - Umrüstung Straßenbeleuchtung LED-Technik
  - Klimathon
  - Bus mit Füßen
  - PV-Anlagen
  - PV-Anlagen auf gemeindliche Objekte
  - Klima Kita Box
  - Repair-Cafe
  - Fluglärmmessung 2022
  - Energienutzungsplan Windkraft
  - Fernwärme
  - Digitaler Energienutzungsplan LK EBE
- ⇒ Andere Maßnahmen von ansässigen Firmen
  - Geplante AGRI-PV-Anlage
  - PV-Anlage Canon
- ⇒ Energieeffizienz
  - Aktueller Stand im Netzwerk



## Gemeinderatsbeschluss vom 18.04.2013

- Bis 2030 unabhängig von fossilen und endlichen Energieträgern zu werden
- In allen Bereichen mit Energie aus regenerativen und umweltfreundlichen Quellen versorgt zu sein
  - Energieverbrauch bis 2030 um 60% reduzieren (bezogen auf den Energieverbrauch von 2008)
  - verbleibende 40% mit regenerativen und umweltfreundlichen Energieträgern ersetzen





## Treibhausgasbilanz

- Der Bericht sollte in der heutigen Sitzung durch die Energieagentur vorgestellt werden, Leider liegen immer noch nicht alle Daten vor (vgl. auch heutige Bekanntgabe hierzu)
- Die Vorstellung der Treibhausgasbilanz im GR erfolgt, sobald der Bericht fertig ist

THG-Emissionen (Ökostrom nicht berücksichtigt)	2012	2014	2016	2018
Pro Einwohner in t/Jahr	7,07 t	6,07 t	6,06 t	5,50 t
Pro Einwohner in t/Jahr inkl. Autobahnausgleich	7,70 t	6,72 t	6,71 t	6,13 t
Private Haushalte	1,99 t	1,78 t	1,63 t	1,56 t
Gewerbe/Industrie	3,98 t	3,25 t	3,42 t	3,02 t
Kommunale Liegenschaften	0,10 t	0,08 t	0,08 t	0,05 t
Verkehr	1,00 t	0,96 t	0,93 t	0,87 t
Verkehr inkl. Autobahnausgleich	1,63 t	1,61 t	1,58 t	1,50 t



## Treibhausgasbilanz

Energiekennzahlen				
Endenergieverbrauch (EEV) in GWh	2012	2014	2016	2018
Gesamt	277,5	258,0	280,5	279,3
EEV private Haushalte	92,2	89,7	92,6	94,9
EEV Gewerbe/Industrie	139,2	122,2	141,1	139,0
EEV kommunale Einrichtungen	3,7	3,1	3,5	2,4
EEV Verkehr	42,4	43,0	43,4	43,1
Anteil erneuerbare Energien	33,0	40,0	45,2	43,0
Anteil erneuerbare Energien in %	11,9 %	15,5 %	16,1 %	15,4 %
Stromverbrauch in GWh				
	2012	2014	2016	2018
Gesamt	70,8	66,3	72,6	68,1
Strom private Haushalte	16,8	17,3	16,6	16,6
Strom Gewerbe/Industrie	51,3	46,4	53,3	49,0
Strom kommunale Einrichtungen	1,0	0,9	1,0	0,8
Strom Verkehr (Straße und Schiene)	1,7	1,7	1,7	1,6
Anteil erneuerbare Energien	4,6	5,2	5,7	6,9
Anteil erneuerbare Energien in %	6,5 %	7,8 %	7,8 %	10,1 %
Heizwärmeverbrauch in GWh				
	2012	2014	2016	2018
Gesamt	166,1	150,4	166,2	169,7
Heizwärme private Haushalte	75,4	72,4	76,0	78,3
Heizwärme Gewerbe/Industrie	88,0	75,8	87,8	89,9
Heizwärme kommunaler Einrichtungen	2,7	2,1	2,5	1,5
Anteil erneuerbare Energien	28,3	34,9	39,5	36,1
Anteil erneuerbare Energien in %	17,1 %	23,2 %	23,8 %	21,3 %

## Fahrradfreundliche Kommune in Bayern

- Die Hauptbereisung der Arbeitsgemeinschaft der fahrradfreundlichen Kommunen in Bayern e.V. (AGFK Bayern) fand am 19.07.2021 statt
- Auszeichnung am 27.01.2022 erhalten
- Bezeichnung „fahrradfreundliche Kommune“ darf die Gemeinde Poing für 7 Jahre tragen



## Stadtradeln 2021

- Auftakttour am 27.06.2021 mit 30 Radler, die über 24 Kilometer zurücklegten
  - **Drei Wochen Stadtradeln:**
    - 175 aktive Radelnde
    - 17 Teams
    - 39.769 geradelte Kilometer
- ⇒ CO<sub>2</sub>-Einsparungen: 5.846 t
- Abschlussfeier fand am 23.09.2021 online statt



## Lastenrad

- Seit über drei Jahren bietet die Gemeinde das Lastenrad an
- Im Jahr 2021 wurde es 54x ausgeliehen





## MVG Rad

- seit Dezember 2021 drei Stationen im System integriert
  - Bahnhof
  - Bergfeldsee
  - Wildpark
- Fahrten zwischen den Stationen und nur vereinzelt über die Gemeindegrenze hinaus
- 12 Ausleihen in 2021
  - Keine Aussagekraft, da wenige Nutzungstage und Wintermonate einfließen (am 09.12.2021 in Betrieb genommen)

Einführung grundsätzlich positiv zu bewerten



MVG | Rad





## E-Ladesäulen

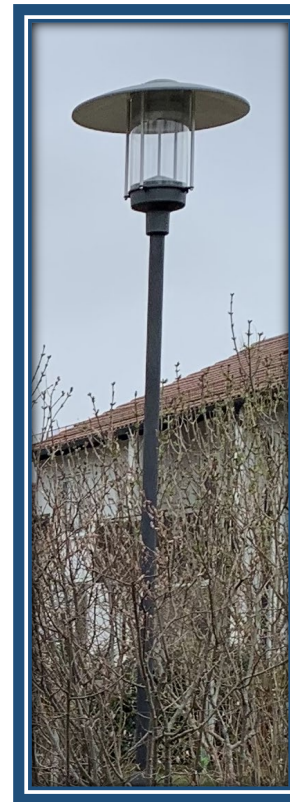
- BUA hat am 19.01.2021 die Errichtung von 10 E-Ladesäulen beschlossen
- Auftrag ging an die Fa. Elektrotechnik Forster GbR
  - Umsetzung bis Herbst 2022 abgeschlossen
- Standorte:
  - Parsdorfer Straße 5 (P+R)
  - Seerosenstraße (Nähe Realschule)
  - Gebrüder-Grimm-Straße 2a (Nähe: Schule)
  - Bürgerstraße 1 (Nähe: Bürgerhaus)
  - Sudetenstraße 1
  - Wittelsbacherstraße 21
  - Blumenstraße 61
  - Karl-Sittler-Straße 3-7 (Neue Grundschule)
  - Friedensstraße (Parkhaus)
  - Plieninger Straße 24 (Sportzentrum)





## Umrüstung Straßenbeleuchtung LED - Technik

- 1037 förderfähige Leuchten wurden auf LED umgerüstet
  - CO<sub>2</sub>-Emission:
    - Vorher: ca. 107 t
    - Nachher: ca. 25 t
  - **Kosteneinsparung von**
    - **Stromverbrauch:**
      - Vorher: 254.773 kWh/a
      - Nachher: 59.703 kWh/a
- ⇒ **Unabhängig von einer Förderung wurde der Umrüstung aller Brennstellen zugestimmt**
- Ein Teil der erhaltenswerten Beleuchtungssysteme wurde mit Umrüstsätzen ausgestattet





## Klimathon

- Im Zeitraum 01.03.2022 – 11.04.2022 konnten Bürger in den Schwerpunkten wie z.B. Mobilität, Wohnen, Ernährung... durch verschiedene Aufgaben Punkte sammeln und in die „Klimathon App“ eintragen
- Abschiedsveranstaltung am 26.04.2022:
  - 13.442 Challenge Erfolge
  - Ø 12,97 Challenges
  - 1.036 Teilnehmende
  - 6 Kommunen
  - 47 Teams







- **Meisten Klimapunkte**
  - Poing, 2. Platz mit 43.500 KP
- **Meisten Klimapunkte/Teilnehmende**
  - Poing, 2. Platz mit Ø 321,98 KP

- **Preis:**
  - 2 Baumzertifikate mit je 44 Bäumen

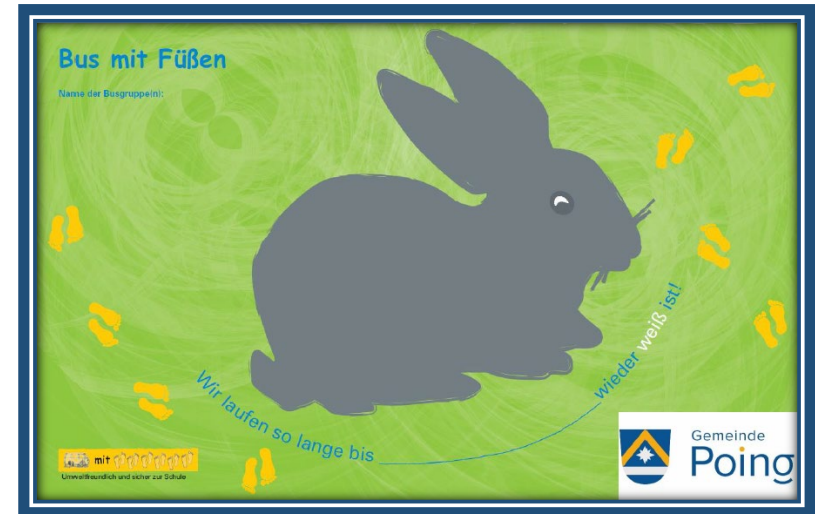
## ⇒ CO<sub>2</sub>-Einsparungen:

- 306.865 Klimapunkte
- 47,89 CO<sub>2</sub>-Einsparung in t/Klimathon
- 2.793 potenzielle CO<sub>2</sub>-Einsparungen in t/Jahr



## Bus mit Füßen

- Im Schuljahr 2021/2022 haben die Anni-Pickert-Grundschule und die Grundschule an der Karl-Sittler-Straße teilgenommen
- Bauzentrum München spendete 3.000 € für die Aktion
- Geringes Interesse an der Anni-Pickert-Grundschule (1-2 Familien)
  - Weiterführung im Schuljahr 2022/2023 wird ausgeschlossen (nur noch Karl-Sittler-Schule)





## PV-Anlagen

- **Am 21.04.2021 fand die Auftaktveranstaltung der Photovoltaik Bündelaktion statt**
  - Ziel der Energieagentur Ebersberg-München ist es, den Ausbau privater PV-Anlagen voranzutreiben
  - 47 Teilnehmerinnen und Teilnehmer holten sich ein Angebot ein
  - Davon 15 Rückmeldungen: 4 Teilnehmer haben das Projekt abgebrochen und 11 Teilnehmer haben eine PV-Anlage installiert
- **PV-Anlagen mit einer Anlagenleistung von 9,5 kWp**

Bei 3.000 kWh im Jahr

CO<sub>2</sub>-Einsparung von ca. 2.400 kg





## PV-Anlagen auf gemeindliche Objekte

- **Gebrüder-Grimm-Str. 2**
  - 15,9 kWp
  - Eigenverbrauch
- **Gruber Str. 2-4**
  - 1,12 kWp
  - Stromeinspeisung
- **Friedensstr. 1a**
  - 52,46 kWp
  - Stromeinspeisung
- **Hohenstauenring 5 (Bürgersolarkraftwerk Poing GbR)**
  - 29,67 kWp
  - Stromeinspeisung
- **Fresiengasse 1 und Sudetenstr. 1 (Modern Capital GmbH)**
  - 30 kWp
  - Stromeinspeisung
- **Blumenstr. 69 (Evangelischer Solarfonds GmbH & Co.KG und Diakonischer Solarfonds GmbH & Co.KG)**
  - 38 kWp
  - Stromeinspeisung







## Klima Kita Box

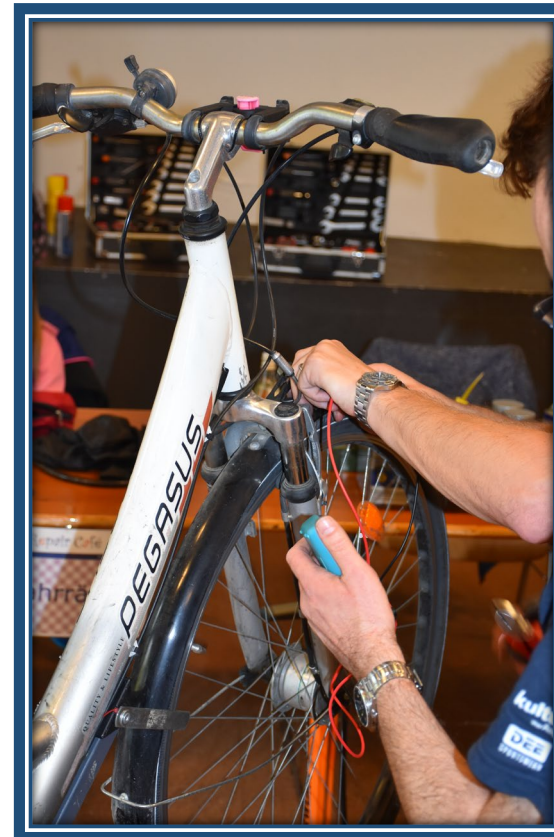
- 13 Klima Kita Boxen von der Energieagentur Ebersberg-München
- Kindergerechte Lernspiele für die Klimabildung
- Eine Klima Kita Box kostet etwa 1.000€
  - Unterstützung des Bauzentrums Poing (Weihnachtsspende über 3.000€ aus 2020)





## Repair-Cafe

- Corona bedingt 2021 ausgefallen
- fand im Rahmen des Klimatags am 23.07.2022 statt



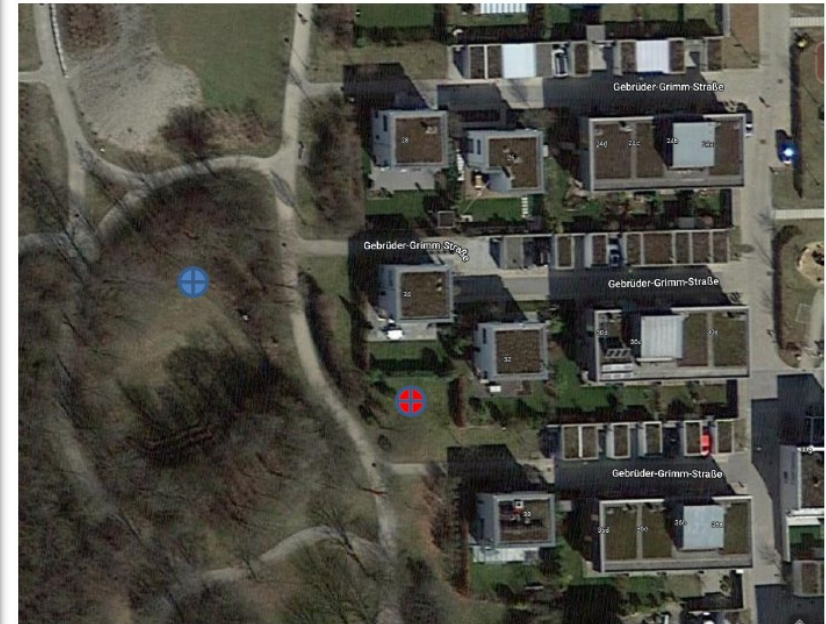


## Mobile Fluglärmmessung 2022

- Vom 13.07.2022 bis einschließlich 18.08.2022 fand die mobile Fluglärmmessung statt
- 2022 an einem neuen Standort
- Am alten Standort wurden Fremdlärmsituationen durch feiernde Jugendliche aufgezeichnet
- Ergebnisse werden voraussichtlich im 4. Quartal 2022 vorgestellt

Standortwahl für die Fluglärmmessung in Poing 2022

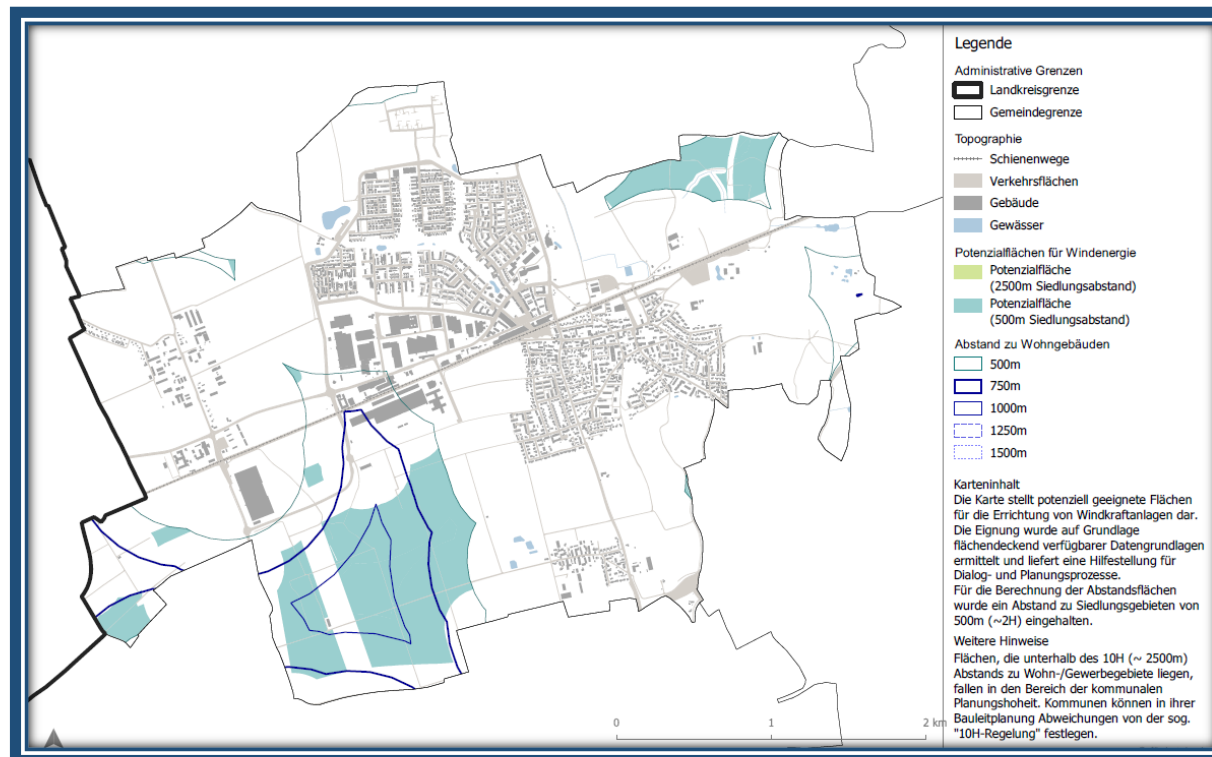
- Standort Messung 2019
- Geplanter Messstandort für 2022





## Energienutzungsplan Windkraft

- Am 03.05.2022 erfolgte die Vorstellung der Windpotenzialflächen im BUA
  - Nordgemeinden wollen einen Abstand von mind. 4 H zur Wohnbebauung
  - Folgende Fläche steht zur Verfügung: Bereich Gruber Taxet
  - Nächster Schritt: Beauftragung Detailuntersuchungen (siehe auch Energienutzungsplan TOP 2 heutige Sitzung)





## Fernwärme

- In der BUA-Sitzung am 14.09.2021 wurde durch Herrn Budde von Bayernwerk Natur GmbH der Status-Bericht zur Fernwärme in Poing vorgestellt
- Auf Grund der aktuellen Situation / Marktlage / Preisentwicklung wurde durch die Bayernwerk Natur GmbH, Herrn Budde, in der BUA-Sitzung am 13.09.2022 der aktuelle Status-Bericht inkl. Aussagen zu den gestiegenen Preisen (Preismodell) vorgestellt
- Eine Infoveranstaltung für die Öffentlichkeit soll im Herbst 2022 erfolgen
- Anschluss in der Parksiedlung  
Co<sub>2</sub> Einsparung von 406,71 t







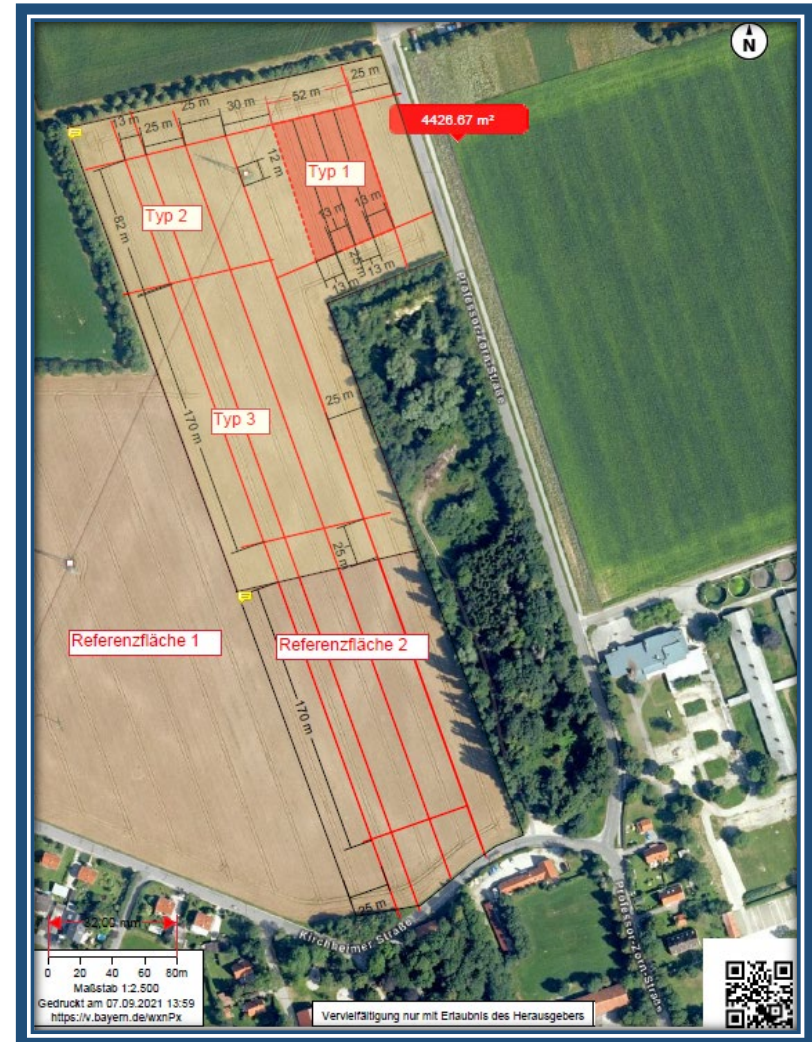
## Digitaler Energienutzungsplan LK EBE

- **Dieser wird/wurde in der heutigen Sitzung mit folgenden Themen**
- Projektorganisation
- Flächenpotenziale: Windkraft und Freiflächen-PV
- Gebäudepotenziale Strom
- Gebäudepotenziale Wärme
- Fernwärme und Wärmeverbundlösungen
- Maßnahmenkatalog
- Nächste Schritte im Projekt

**vorgestellt**

## Geplante AGRI-PV-Anlage (Versuch/Forschung)

- Gemeinderat hat am 09.12.2021 die Aufstellung des Bebauungsplanes Nr. 63 für „Grub, nördlich der Kirchheimer Straße / westlich der Prof.-Zorn-Straße, Flächen für AGRI-PV-Anlage (Sondergebiet Versuch / Forschung)“ beschlossen
- Plangebiet wird im Süden von der Kirchheimer Straße, im Osten von der Prof.-Zorn-Straße, im Norden der Gemarkungsgrenze Poing / Pliening, im Westen von der Gemarkungsgrenze Poing / Kirchheim begrenzt
- In derselben Sitzung wurde die Änderung des Flächennutzungsplanes im Parallelverfahren beschlossen





## PV-Anlage Canon

- Leistung: 1,8 MWpeak
- Erzeugung: 1,8 Mio kWh pro Jahr
- Anzahl der Module: 5684 Stück
- Dachfläche: 33.000 m<sup>2</sup>
- Investment: 1,5 Mio €

⇒ CO<sub>2</sub>-Einsparung: 800 t pro Jahr







## Aktueller Stand im Netzwerk

- **Bereits umgesetzte Maßnahmen:**
  - Austausch Wärmeerzeuger
  - E-Fahrzeuge
  - Photovoltaikanlage
- **Es werden bereits:**
  - ⇒ 1.035 MWh/a an Endenergie eingespart
  - ⇒ 2.406 MWh/a an Primärenergie eingespart
  - ⇒ 697 t/a an CO<sub>2</sub> eingespart
- **Teilnehmende Gemeinden:** Anzing, Baierbrunn, Feldkirchen, Grafing, Gräfelfing, Grasbrunn, Haar, Kirchheim, Kirchseon, Neubiberg, Neuried, Poing, Schäftlarn, Zorneding

