

Präsentation: Überörtliche Verkehrsplanung im Raum München-Ost

BERATUNG | PLANUNG | SOFTWARE-ENTWICKLUNG



DRAGOMIR STADTPLANUNG GmbH

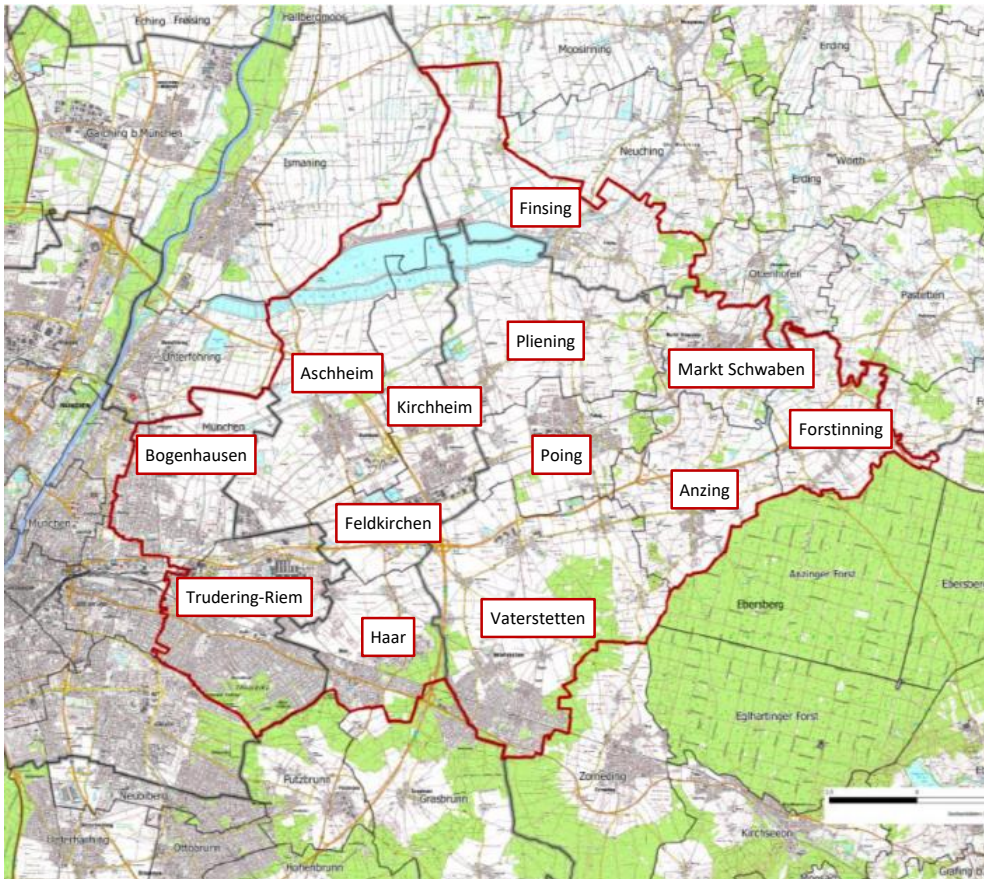
Nymphenburger Str. 29
80335 München
Tel. 089 / 189 339 - 0

SCHLOTHAUER & WAUER

Ingenieurgesellschaft für Straßenverkehr mbh
Zweigniederlassung München
Richard-Reitzner-Allee 1
85540 Haar
Tel. 089 / 211 878 - 0

1. Projekt überörtliche Verkehrsplanung im Raum München Ost

Untersuchungsgebiet



Abstimmungsprozess

Auftaktworkshop August 2018:

- Frühzeitig im Projekt mit allen beteiligten Kommunen
- Abstimmung der Datengrundlagen
- Abfrage der Entwicklungsvorstellungen der Kommunen

Zwischenpräsentation Dezember 2018:

- Vorstellung und Diskussion der ersten Erkenntnisse
- Abstimmung zu weiteren Vertiefungsbereichen und möglicher Konkretisierungsbedarf

Abschlusspräsentation März 2019:

- Veranstaltung mit allen beteiligten Kommunen
- Vorstellung der Analyseergebnisse und der vorgeschlagenen nächsten Schritte

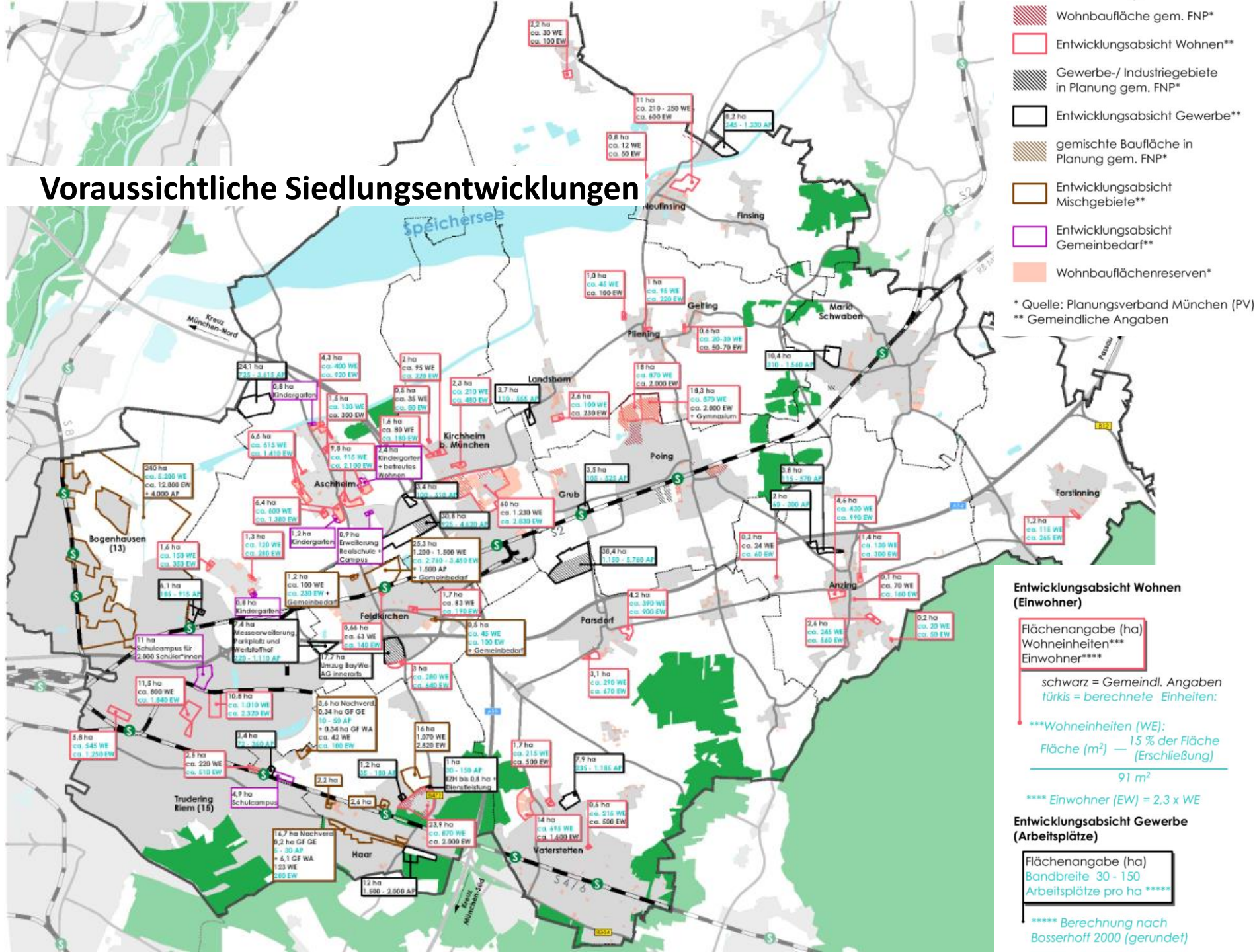
2. Bestandserhebung Siedlung und Freiraum

- Einordnung des Untersuchungsraumes in den **regionalen Kontext**
- **Einwohnerentwicklung**
- **Beschäftigtenentwicklung**
- Wichtige verkehrliche **Zielpunkte für den Alltags- und Freizeitverkehr**
- **Pendlerverflechtungen** (LHM / zwischen den Kommunen)
- Wichtige örtliche und überörtliche **Freiraumstrukturen** auf FNP-Ebene
- Voraussichtliche **kommunale Siedlungsentwicklung** (Wohnen, Gewerbe, Einzelhandel, verkehrsrelevante Infrastruktureinrichtungen etc.)

Voraussichtliche Siedlungsentwicklungen

-  Wohnbaufläche gem. FNP*
-  Entwicklungsabsicht Wohnen**
-  Gewerbe-/ Industriegebiete in Planung gem. FNP*
-  Entwicklungsabsicht Gewerbe**
-  gemischte Baufläche in Planung gem. FNP*
-  Entwicklungsabsicht Mischgebiete**
-  Entwicklungsabsicht Gemeinbedarf**
-  Wohnbauflächenreserven*

* Quelle: Planungsverband München (PV)
 ** Gemeindliche Angaben



Entwicklungsabsicht Wohnen (Einwohner)

Flächenangabe (ha)
 Wohneinheiten***
 Einwohner****

schwarz = Gemeindl. Angaben
 türkis = berechnete Einheiten:

***Wohneinheiten (WE):
 Fläche (m²) — 15% der Fläche (Erschließung)

91 m²

**** Einwohner (EW) = 2,3 x WE

Entwicklungsabsicht Gewerbe (Arbeitsplätze)

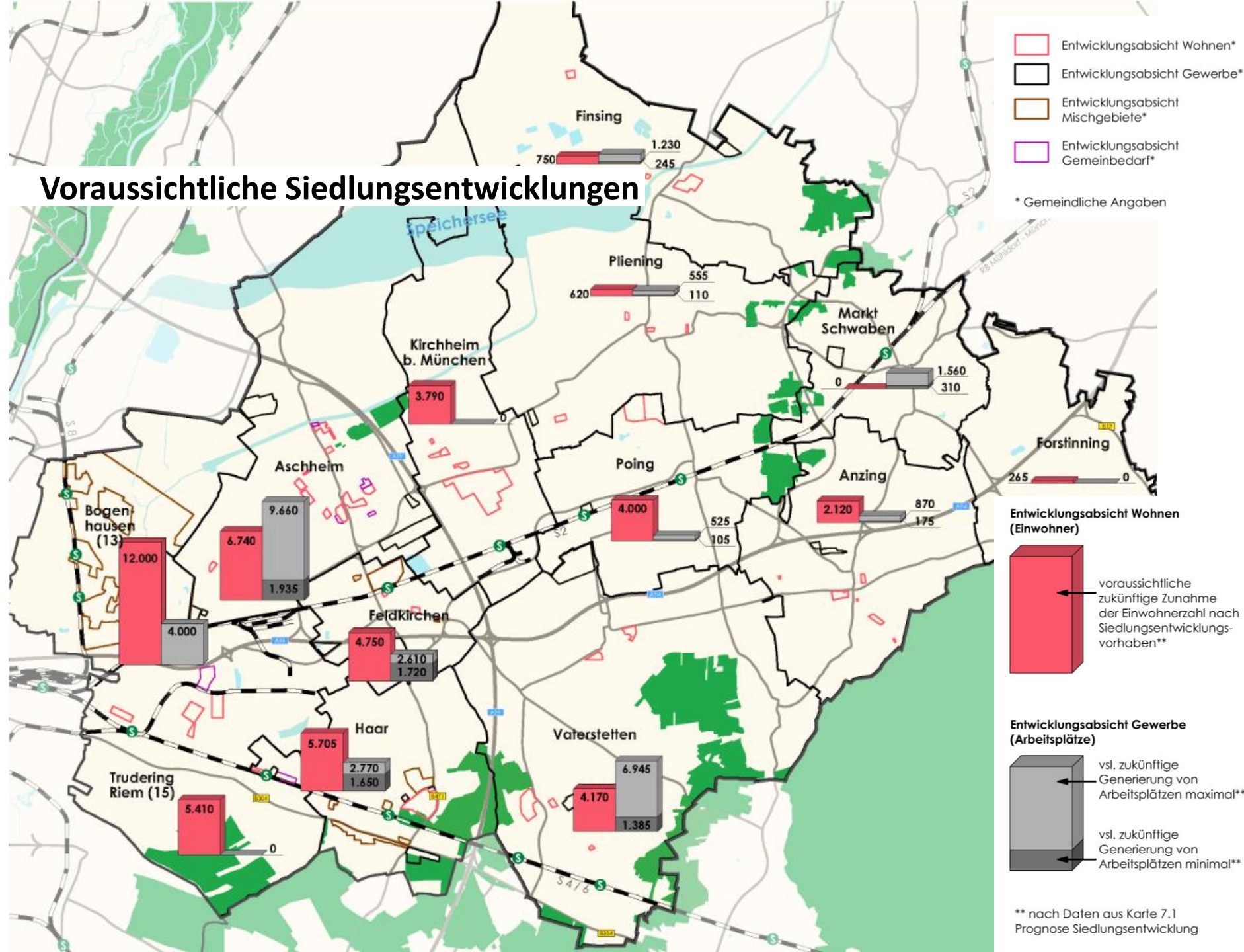
Flächenangabe (ha)
 Bandbreite 30 - 150
 Arbeitsplätze pro ha *****

***** Berechnung nach
 Bosserhoff 2000 (gerundet)

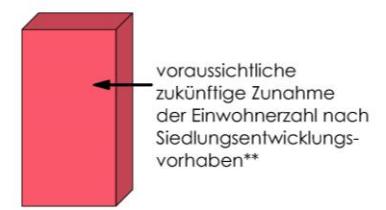
Voraussichtliche Siedlungsentwicklungen

- Entwicklungsabsicht Wohnen*
- Entwicklungsabsicht Gewerbe*
- Entwicklungsabsicht Mischgebiete*
- Entwicklungsabsicht Gemeinbedarf*

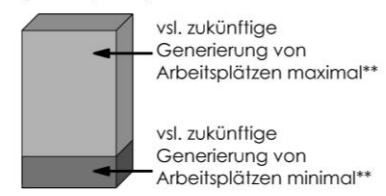
* Gemeindliche Angaben



Entwicklungsabsicht Wohnen (Einwohner)



Entwicklungsabsicht Gewerbe (Arbeitsplätze)



** nach Daten aus Karte 7.1 Prognose Siedlungsentwicklung

3. Bestandserhebung Verkehr

Motorisierter Individualverkehr (MIV)

- Überblick über vorliegende Verkehrsuntersuchungen und Planungen
- Analyse der Ausbauprogramme (Autobahnen, Bundes-, Staats- und Kreisstraßen)
- Vertiefende Untersuchungen mit dem Landesverkehrsmodell Bayern / Abgleich mit dem Modell der LHM

Öffentlicher Verkehr (ÖV)

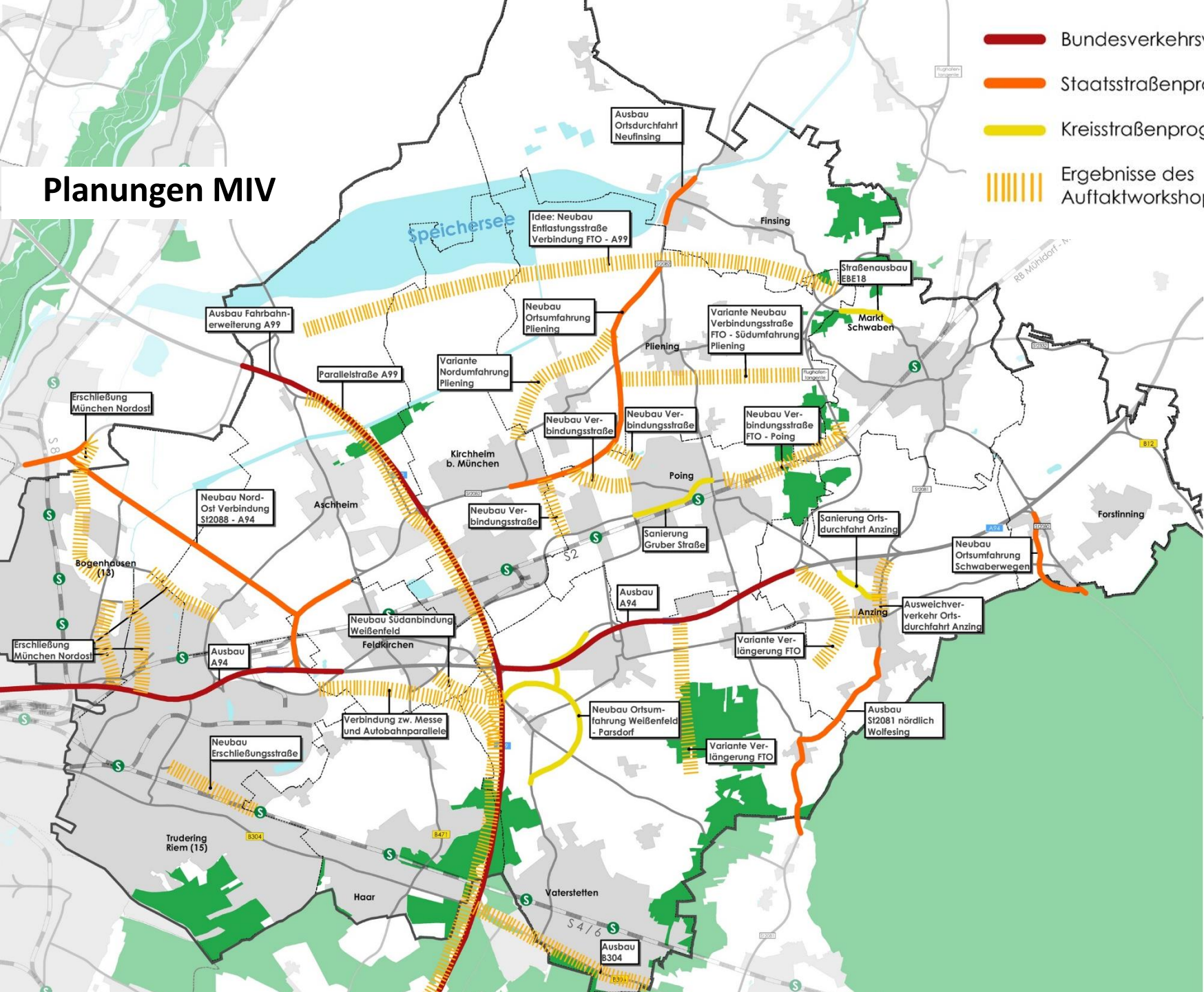
- Analyse bestehender Nahverkehrspläne (LHM, Lkr. M, Lkr. EBE, Lkr. ED)
- Analyse bestehender Planungen und Konzepte
- Eigene Analysen mit dem Landesverkehrsmodell Bayern

Radverkehr




- Analyse des bestehenden Netzes und der Planungen im übergeordneten Radverkehr
- Konsistenz der Planungen der Akteure (Gemeinden, Landkreise, LHM)

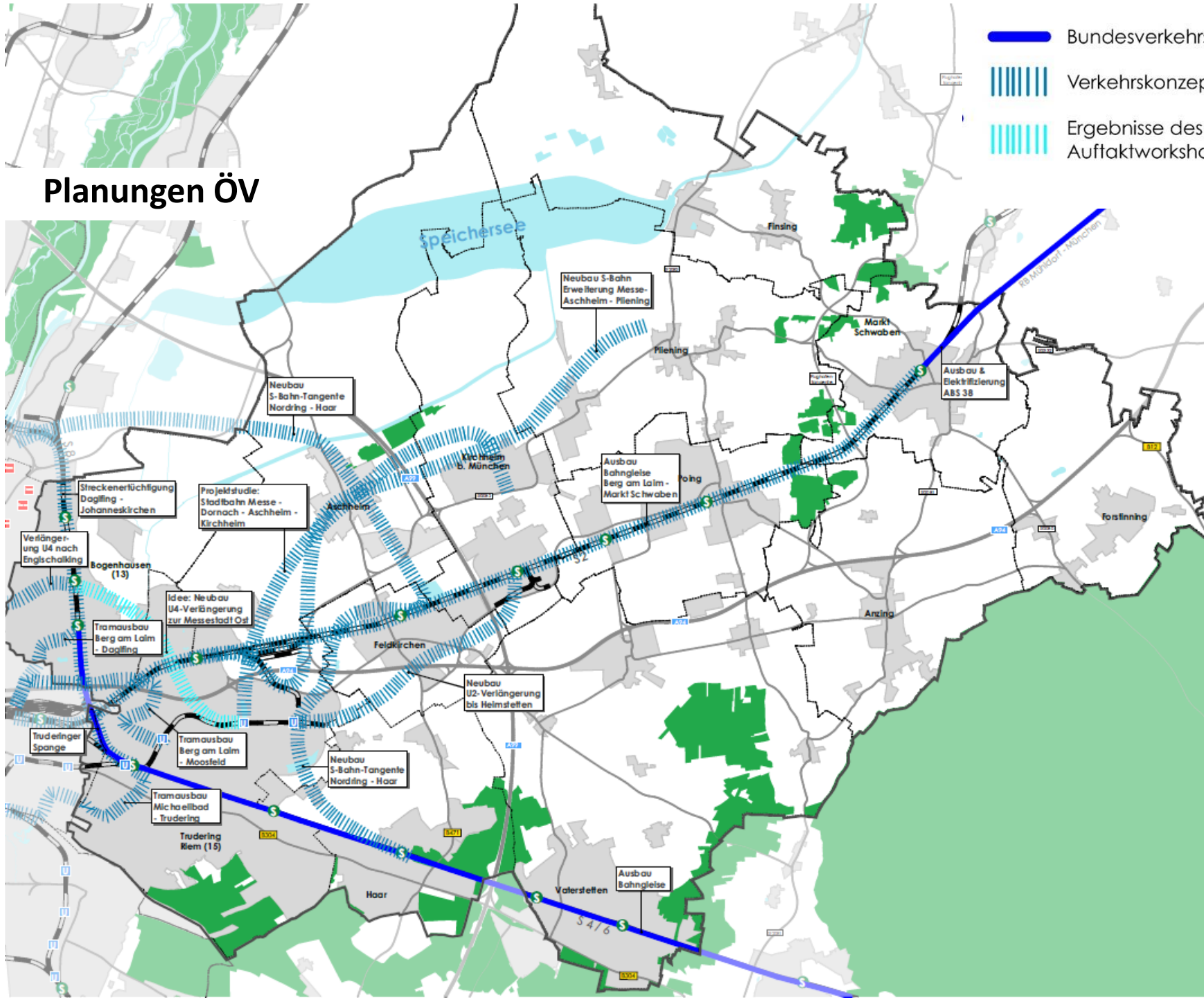
Planungen MIV

-  Bundesverkehrswegeplan
-  Staatsstraßenprogramm
-  Kreisstraßenprogramm
-  Ergebnisse des Auftaktworkshops



Planungen ÖV

-  Bundesverkehrswegeplan
-  Verkehrskonzepte
-  Ergebnisse des Auftaktworkshops



Verlängerung U4 nach Engelschalling

Projektstudie: Stadtbahn Messe - Dornach - Aschheim - Kirchheim

Neubau S-Bahn-Tangente Nördling - Haar

Neubau S-Bahn Erweiterung Messe-Aschheim - Pfling

Ausbau Bahnstrecke Berg am Laim - Markt Schwaben

Ausbau & Elektrifizierung ABS 38

Verlängerung U4 nach Engelschalling

Idee: Neubau U4-Verlängerung zur Messestadt Ost

Tramusbau Berg am Laim - Daglfing

Neubau U2-Verlängerung bis Heilmannsdorf

Tramusbau Berg am Laim - Moosfeld

Neubau S-Bahn-Tangente Nördling - Haar

Tramusbau Michaelibad - Trudering

Ausbau Bahnstrecke

Tramusbau Michaelibad - Trudering

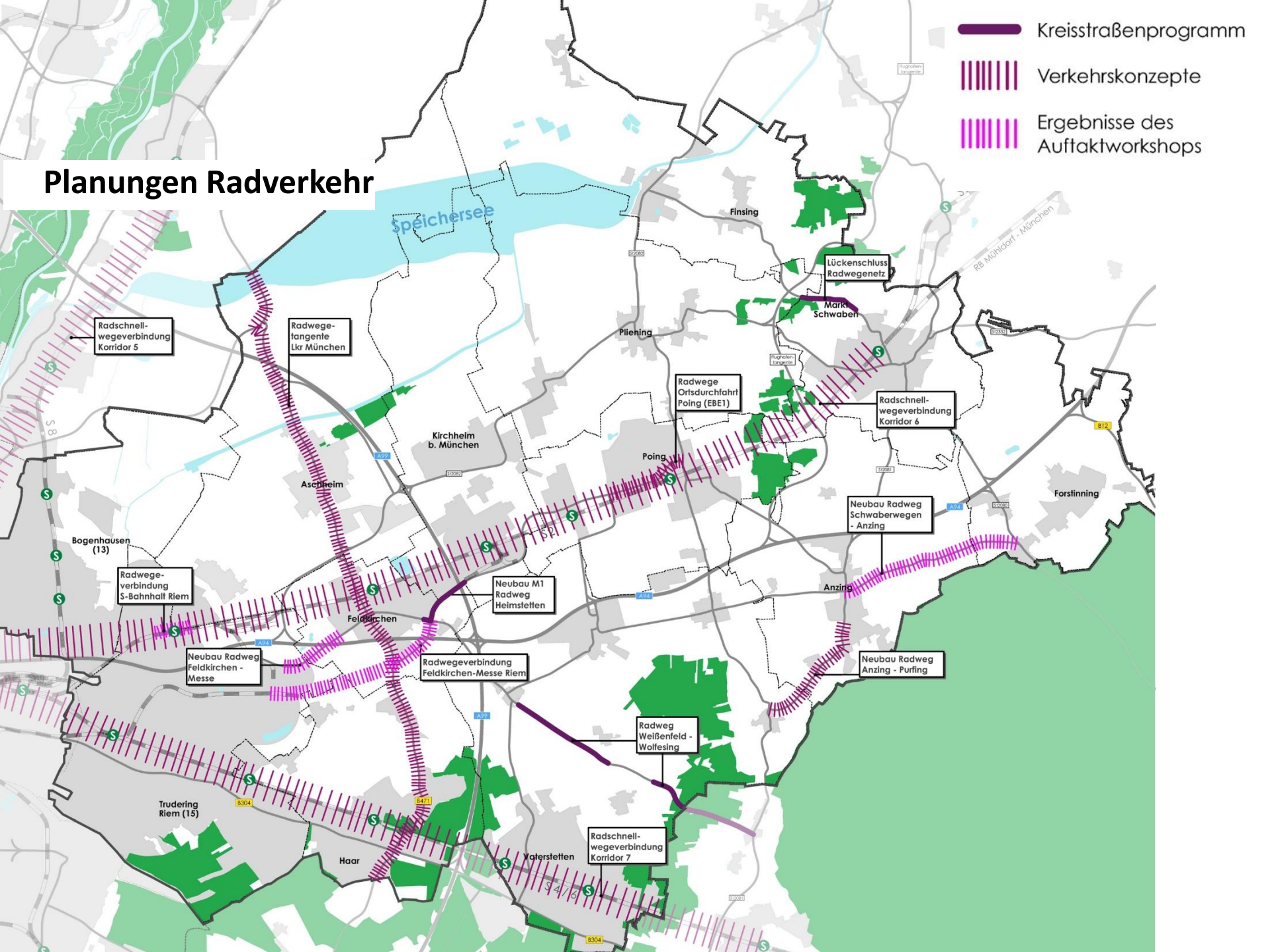
Tramusbau Michaelibad - Trudering

Tramusbau Michaelibad - Trudering

Tramusbau Michaelibad - Trudering

Planungen Radverkehr

-  Kreisstraßenprogramm
-  Verkehrskonzepte
-  Ergebnisse des Auftaktworkshops



Radschnellwegeverbindung Korridor 5

Radwegtangente Lkr München

Radwege Ortsdurchfahrt Poing (EBE1)

Lückenschluss Radwegnetz

Radschnellwegeverbindung Korridor 6

Neubau Radweg Schwaberwegen - Anzing

Radwegeverbindung S-Bahn Riem

Neubau M1 Radweg Helmstetten

Neubau Radweg Anzing - Purfing

Neubau Radweg Feldkirchen - Messe

Radwegeverbindung Feldkirchen-Messe Riem

Radweg Weißfeld - Wolfesing

Radschnellwegeverbindung Korridor 7

Trudering Riem (15)

Haar

Yaterstetten

Bogenhausen (13)

Kirchheim b. München

Poing

Mark Schwaben

Forstinning

Finsing

Pilehing

Aschheim

Flughafen Langwies

RB Mühldorf - München

Flughafen Langwies

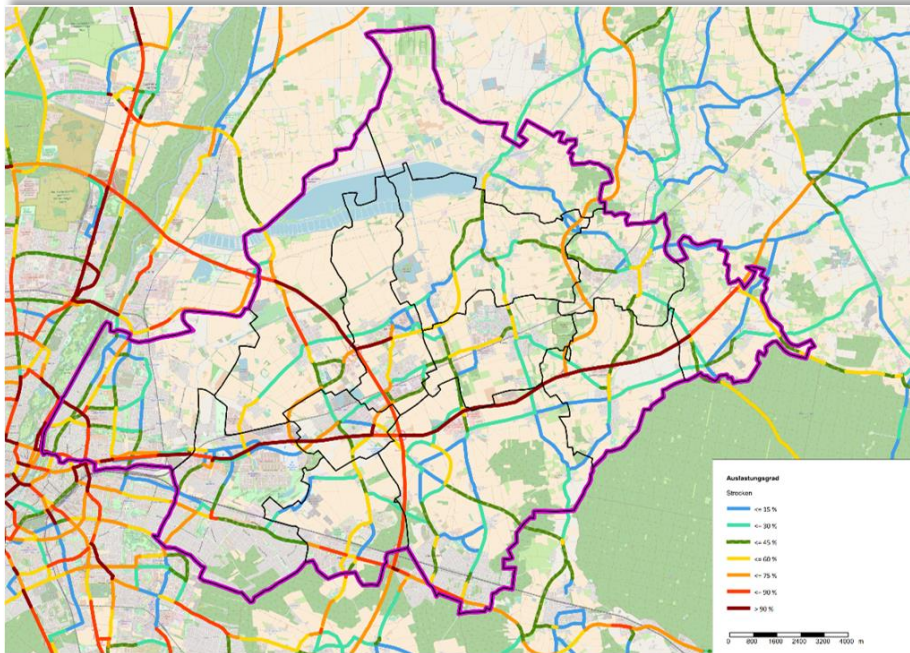
Flughafen Langwies

Anzing

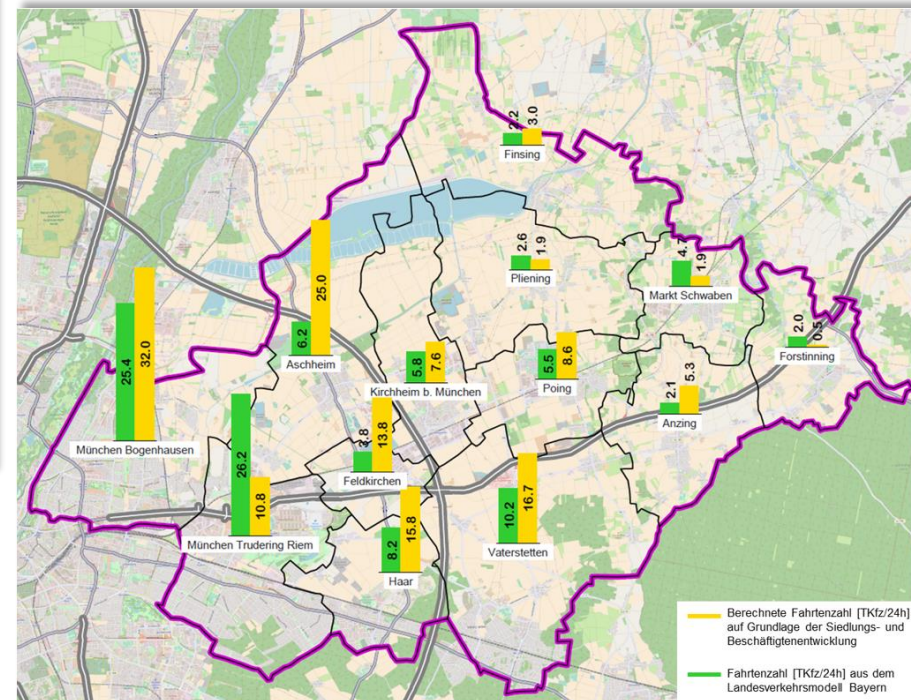
Yaterstetten

Flughafen Langwies

4. SWOT-Analyse



Beispiel: Kapazitätsanalyse mit dem Landesverkehrsmodell Bayern für das Prognosejahr 2030



Beispiel: Gegenüberstellung: Fahrtenzahl aus Siedlungs- und Beschäftigtenentwicklung – Fahrtenzahl aus dem LVM-By [Kfz/24h]

5. Handlungsempfehlungen

Nr.	Handlungsempfehlung	Verkehrssegment	Bewertung
HE 1	Leitbild zur Verkehrs- und Raumentwicklung der Region	übergreifend	A2
HE 2	Entwicklung einer abgestimmten Bewertungsgrundlage	MIV	A2 – B2
HE 3	(Gemeinde-)übergreifende Abstimmung neuer Siedlungs- und Gewerbeentwicklungen	MIV	A3
HE 4	Entwicklung attraktiver innerörtlicher Radverkehrsnetze	NMIV	A1
HE 5	Fortführung und Ausbau übergeordneter Radverkehrsnetze	NMIV	A2
HE 6	Weiterentwicklung bestehender ÖV-Planungen	ÖV	A1 – A2
HE 7	Beschleunigung von SPNV-Maßnahmen	ÖV	A3
HE 8	Ausbau des ÖPNV-Angebotes	ÖV	A2

6. Weiteres Vorgehen

- Fertigstellung des Berichts zur Veröffentlichung
- Bestandsaufnahme und SWOT-Analyse dienen als Grundlage für die nächsten Schritte im Gesamtprozess
- Abstimmung der Inhalte für weitere Schritte (Planungsverband Äußerer Wirtschaftsraum)
- Erstellung eines Angebotes (Schlothauer & Wauer / DRAGOMIR)
- Abstimmung mit den beteiligten Kommunen und Beschlussfassung
- Erarbeitung konkreter Ziele und Maßnahmen für die zukünftige Siedlungs- und Verkehrsentwicklung im Raum München Ost



Vielen Dank für Ihre Aufmerksamkeit

